



Instituto Argentino de la Energía "General Mosconi"

Informe de Tendencias del Sector Energético Argentino

Octubre 2013

IAE 30 ANIVERSARIO
1983-2013



Publicación del

Departamento Técnico del

INSTITUTO ARGENTINO DE LA ENERGÍA “GENERAL MOSCONI”

Moreno 943 - 3º Piso

(C1091AAS) Ciudad Autónoma de Buenos Aires – Argentina

Teléfono: 4334-7715 / 6751

iae@iae.org.ar

iae.org.ar

N.B:

El IAE “Gral. Mosconi” no produce datos primarios, sino que elabora y comenta información basada en datos publicados por organismos oficiales del sector energético. Por lo tanto, la información publicada está sujeta a cambios que pudieran generarse por rectificaciones de las respectivas fuentes. Las fuentes se encuentran consignadas al pie de cada cuadro y figura.

Todos los datos presentados se encuentran desestacionalizados.

Comentarios

A. Petróleo y derivados

- La producción de petróleo en el mes de octubre conserva su ritmo decreciente, resultando **1,19%** inferior al volumen alcanzado durante el mismo mes de 2012.
- Los cinco mayores operadores presentaron un comportamiento variable, presentando YPF un crecimiento del **6,60%** en su producción.
- Al analizar la producción acumulada durante el último año móvil (oct12-sep13/oct11-sep12) la producción resultó **2,86%** inferior a la alcanzada en igual período del año anterior.
- En el segmento downstream del mercado petrolero, las ventas de naftas crecieron **12,21%** comparadas con octubre de 2012, a una tasa interanual de crecimiento del **8,79%**.
- En cuanto al mercado del gas oil, éste vuelve a presentar signo positivo, creciendo **6,50%** en octubre respecto al mismo mes de 2012, con una tasa de variación interanual creciente del **1,37%**.

B. Gas Natural

- El mercado argentino del gas natural no escapa a la realidad estructural del sistema energético. La producción de gas en el mes de análisis, comparada con igual período del año anterior, arroja una tasa negativa del **4,32%**, y una caída del **5,90%** en el volumen acumulado por año móvil.
- Comparando el mes de octubre 2013 con octubre 2012, YPF incrementó su producción de gas natural un **5,34%**, observándose que ha estabilizado su producción durante los últimos doce meses. Esta situación no es comparable con el resto de los grandes operadores del mercado, que retroceden en más del **7%**, según se desprende del cuadro desagregado N°2.

C. Biocombustibles

- La producción de biodiesel resultó un **77,40%** superior a la de octubre de 2012; no obstante, registra una caída en el último año móvil de **24,53%** (explicada por el cierre del mercado externo como consecuencia de la presentación realizada por la Comunidad Europea ante la OMC). No se cuenta con información oficial referida a las ventas al mercado interno, graficándose el último dato disponible.
- Las ventas al exterior tuvieron un crecimiento del **183,01%** respecto a igual mes del año anterior, aunque con una tasa interanual del **-34,31%**.

- Por su parte, la producción de Bioetanol se expandió un **43,06%** si comparamos oct-13/oct-12, y presentó un **91,38%** de crecimiento interanual. No se dispone de datos oficiales de octubre referidos a las ventas al mercado local.

D. Energía Eléctrica

- Durante octubre, se registró un incremento en el abastecimiento interno de energía eléctrica del **8,91%** respecto a igual mes de 2012, con una tasa de variación interanual por año móvil acumulado es del **2,03%**.

Departamento Técnico IAE “Gral. Mosconi”
09 / 12 / 2013

Síntesis de la Información Energética

Octubre 2013

Cuadro Nº 1

Producción de Petróleo*

Producción (m3) Octubre 2013	2.789.221
Producción (m3) Octubre 2012	2.822.884
Diferencia(%)	-1,19%
Producción Acumulada (m3) Noviembre 2012-Octubre 2013	32.422.965
Producción Acumulada (m3) Noviembre 2011-Octubre 2012	33.470.077
Diferencia(%)	-2,86%

Desagregado Principales Operadores

	PETROBRAS	SINOPEC	PAE	PLUSPETROL	YPF
Producción (m3) Octubre 2013	168.885	182.720	493.231	195.879	1.048.879
Producción (m3) Octubre 2012	189.488	192.711	500.461	192.537	983.979
Diferencia(%)	-10,87%	-5,18%	-1,44%	1,74%	6,60%
Producción Acumulada (m3) Noviembre 2012-Octubre 2013	2.160.797	2.160.143	5.712.518	2.253.284	11.760.187
Producción Acumulada (m3) Noviembre 2011-Octubre 2012	2.319.838	2.191.593	6.089.784	2.237.121	11.691.817
Diferencia(%)	-6,60%	-1,17%	-5,94%	1,00%	0,86%

FUENTE: Secretaría de Energía – Tablas Dinámicas SESCO Upstream.

<http://energia3.mecon.gov.ar/contenidos/verpagina.php?idpagina=3299>

Elaboración: Instituto Argentino de la Energía "General Mosconi"

*Producción de Petróleo incluye gasolina estabilizada.

Cuadro Nº 2

Producción de Gas Natural

Producción (miles m3) Octubre 2013	3.551.817
Producción (miles m3) Octubre 2012	3.712.063
Diferencia(%)	-4,32%
Producción Acumulada (miles m3) Noviembre 2012-Octubre 2013	41.843.600
Producción Acumulada (miles m3) Noviembre 2011-Octubre 2012	44.590.905
Diferencia(%)	-5,90%

Desagregado Principales Operadores

	TOTAL	PAE	APACHE	PETROBRAS	YPF
Producción (miles m3) Octubre 2013	1.030.677	399.846	131.421	302.136	916.453
Producción (miles m3) Octubre 2012	1.130.754	438.577	142.197	326.230	869.969
Diferencia(%)	-8,85%	-8,83%	-7,58%	-7,39%	5,34%
Producción Acumulada (miles m3) Noviembre 2012-Octubre 2013	12.470.849	4.793.516	1.481.453	3.587.805	10.362.196
Producción Acumulada (miles m3) Noviembre 2011-Octubre 2012	13.353.697	5.396.556	1.737.568	4.082.890	10.390.699
Diferencia(%)	-6,36%	-10,93%	-14,51%	-11,89%	0,00%

FUENTE: Secretaría de Energía – Tablas Dinámicas SESCO Upstream.

<http://energia3.mecon.gov.ar/contenidos/verpagina.php?idpagina=3299>

Elaboración: Instituto Argentino de la Energía "General Mosconi"

Cuadro Nº 3

Energía Eléctrica (*)

Abastecimiento Interno (GWh) Octubre 2013	10.818
Abastecimiento Interno (GWh) Octubre 2012	9.932
Diferencia(%)	8,91%
Abastecimiento Interno Ac. (GWh) Noviembre 2012-Octubre 2013	127.354
Abastecimiento Interno Ac. (GWh) Noviembre 2011-Octubre 2012	125.161
Diferencia(%)	2,03%

(*) Abastecimiento Interno = Generación Total + Importaciones - Exportaciones

FUENTE: CAMMESA.

www.cammesa.com.ar

Elaboración: Instituto Argentino de la Energía "General Mosconi"

Cuadro Nº 4

Naftas Totales

Ventas al Mercado Interno (m3) Octubre 2013	711.848
Ventas al Mercado Interno (m3) Octubre 2012	634.372
Diferencia(%)	12,21%
Ventas Ac. al Mercado Interno (m3) Noviembre 2012-Octubre 2013	8.055.424
Ventas Ac. al Mercado Interno (m3) Noviembre 2011-Octubre 2012	7.424.864
Diferencia(%)	8,79%

FUENTE: Secretaría de Energía – Tablas Dinámicas SESCO_Downstream.

<http://energia3.mecon.gov.ar/contenidos/verpagina.php?idpagina=3300>

Elaboración: Instituto Argentino de la Energía "General Mosconi"

Cuadro Nº 5

Gas Oil

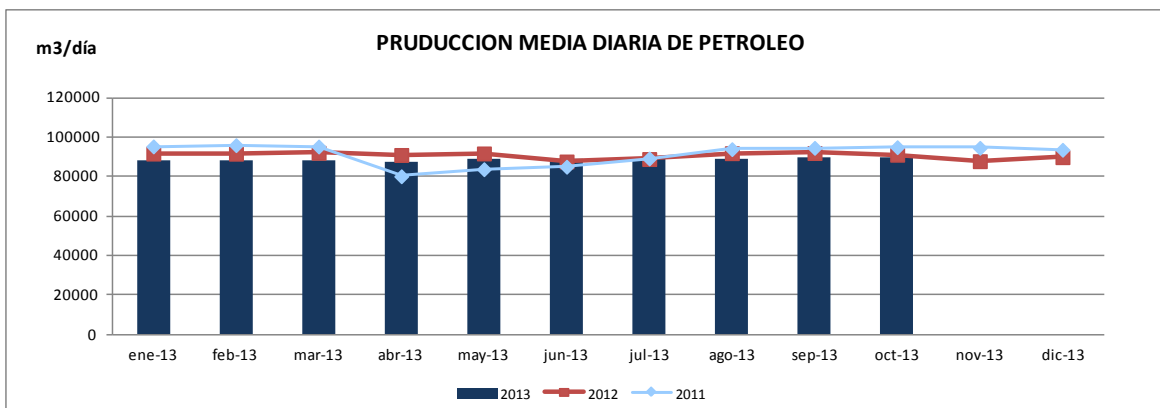
Ventas al Mercado Interno (m3) Octubre 2013	1.183.243
Ventas al Mercado Interno (m3) Octubre 2012	1.110.989
Diferencia(%)	6,50%
Ventas Ac. al Mercado Interno (m3) Noviembre 2012-Octubre 2013	13.749.598
Ventas Ac. al Mercado Interno (m3) Noviembre 2011-Octubre 2012	13.601.552
Diferencia(%)	1,37%

vFUENTE: Secretaría de Energía – Tablas Dinámicas SESCO Downstream.

<http://energia3.mecon.gov.ar/contenidos/verpagina.php?idpagina=3300>

Elaboración: Instituto Argentino de la Energía "General Mosconi"

Gráfico N° 1
Evolución de la Producción Media Diaria de Petrleo

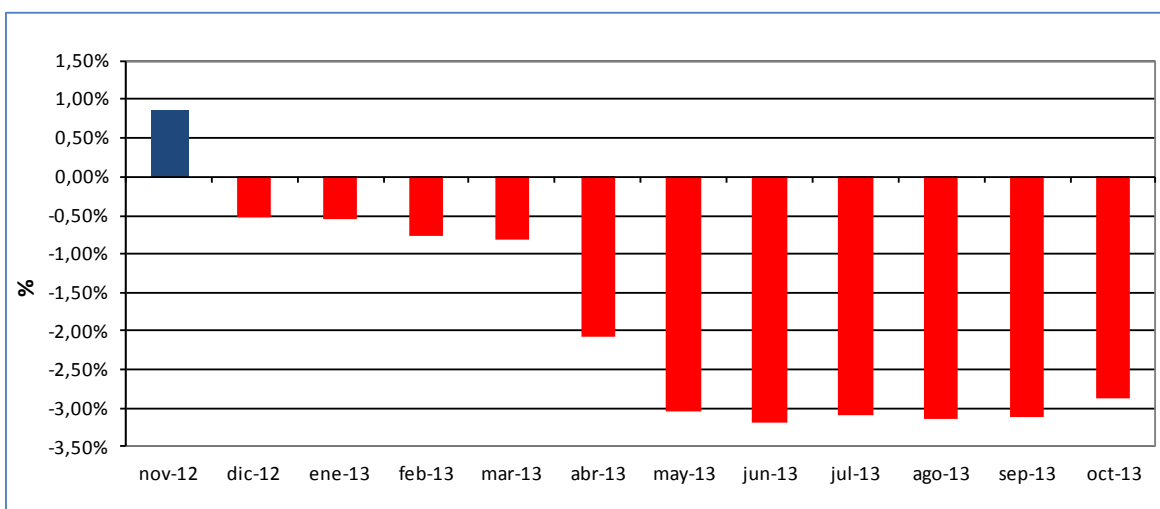


FUENTE: Secretaría de Energía – Tablas Dinámicas SESCO Upstream.

<http://energia3.mecon.gov.ar/contenidos/verpagina.php?idpagina=3299>

Elaboración: Instituto Argentino de la Energía "General Mosconi"

Gráfico N° 2
Tasas de Variación Interanual Producción de Petrleo
Acum. Nov12-Oct13 / Acum. Nov11-Oct12

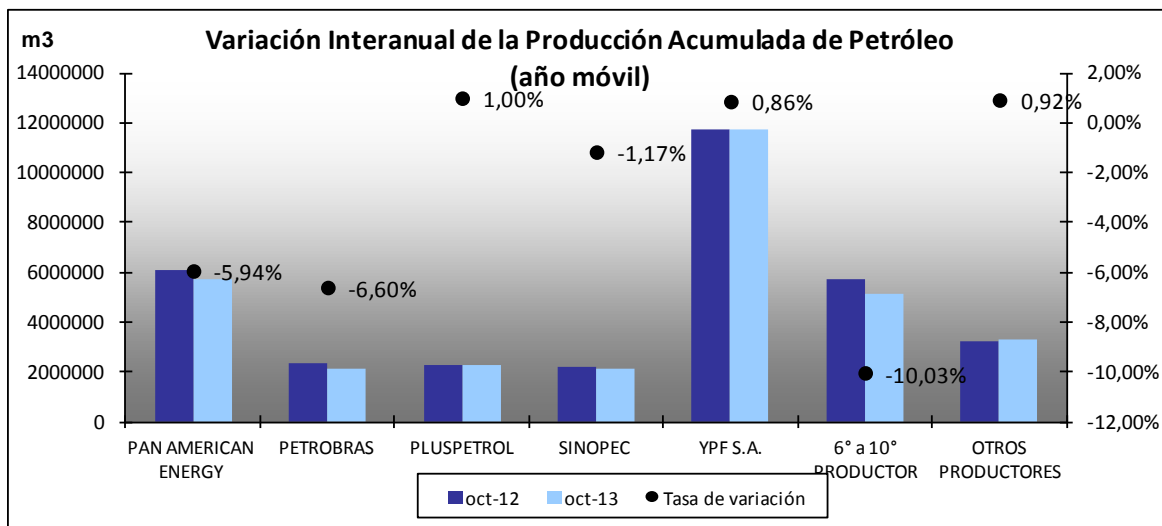


FUENTE: Secretaría de Energía – Tablas Dinámicas SESCO Upstream.

<http://energia3.mecon.gov.ar/contenidos/verpagina.php?idpagina=3299>

Elaboración: Instituto Argentino de la Energía "General Mosconi"

Gráfico N° 3
Variación Interanual Producción de Petróleo. Principales Operadores.
Acum. Nov12-Oct13 / Acum. Nov11-Oct12



FUENTE: Secretaría de Energía – Tablas Dinámicas SESCO Upstream.

<http://energia3.mecon.gov.ar/contenidos/verpagina.php?idpagina=3299>

Elaboración: Instituto Argentino de la Energía "General Mosconi"

Gráfico N° 4
Participación en la Producción Nacional de Petróleo de los Principales Operadores (año en curso).

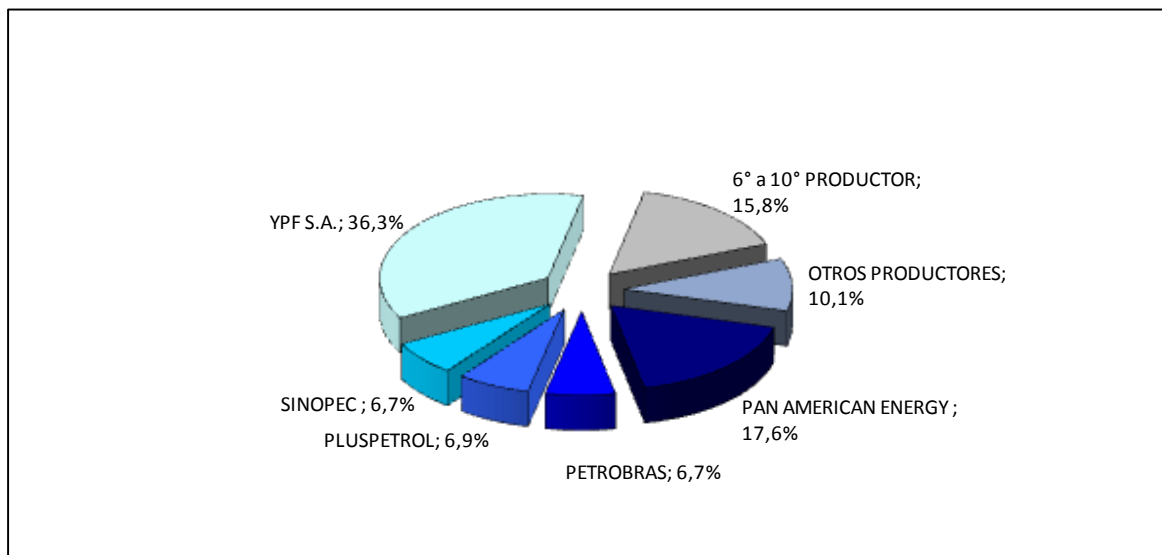
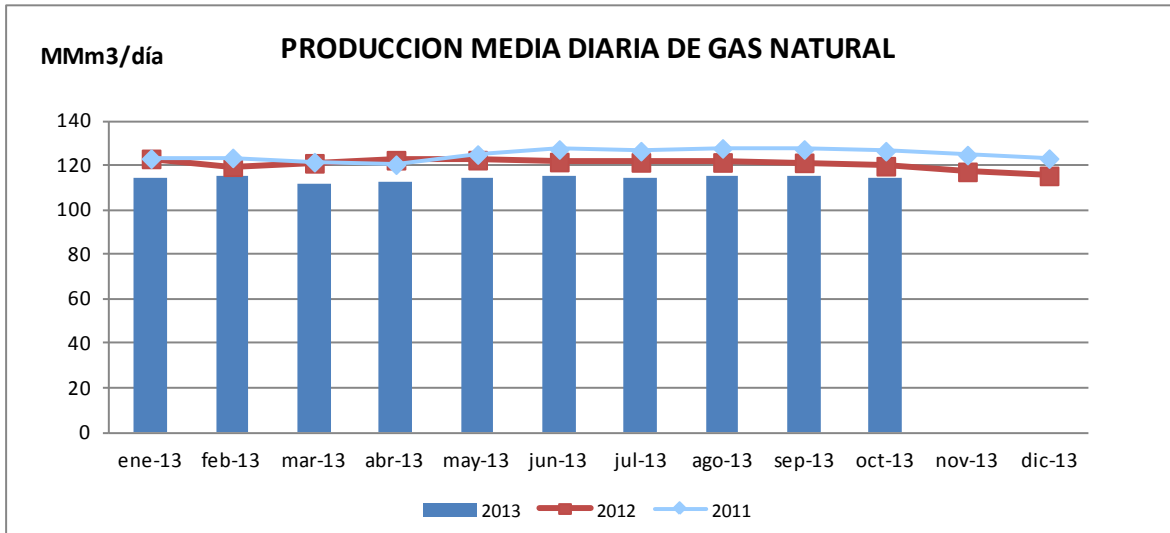
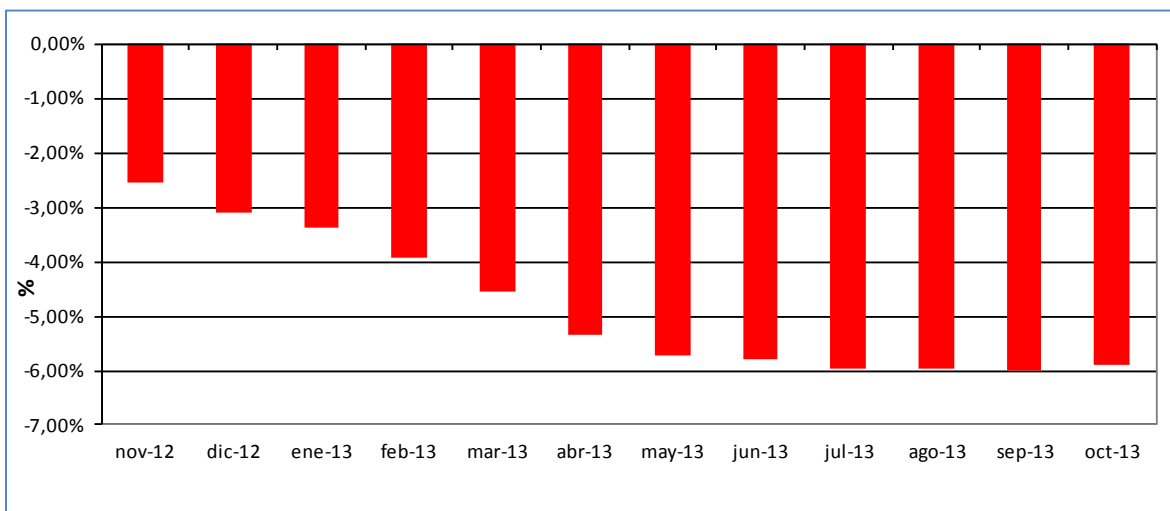


Gráfico N° 5
Evolución de la Producción Media Diaria de Gas Natural



Fuente: Secretaría de Energía de la Nación – DDJJ de Producción.
<http://www.energia.gov.ar/contenidos/verpagina.php?idpagina=3299>
 Elaboración: Instituto Argentino de la Energía "General Mosconi"

Gráfico N° 6
Tasas de Variación Interanual Producción de Gas Natural
Acum. Nov12-Oct13 / Acum. Nov11-Oct12



Fuente: Secretaría de Energía de la Nación – DDJJ de Producción.
<http://www.energia.gov.ar/contenidos/verpagina.php?idpagina=3299>
 Elaboración: Instituto Argentino de la Energía "General Mosconi"

Gráfico Nº 7

Variación Interanual Producción de Gas Natural. Principales Operadores
Acum. Nov12-Oct13 / Acum. Nov11-Oct12

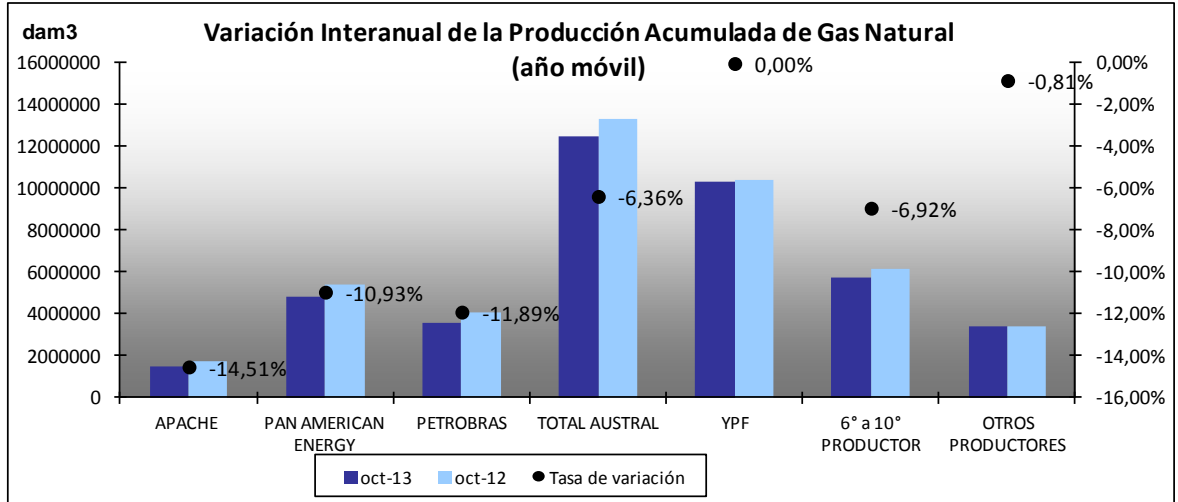


Gráfico Nº 8

Participación en la Producción Nacional de Gas Natural de los Principales Operadores (año en curso).

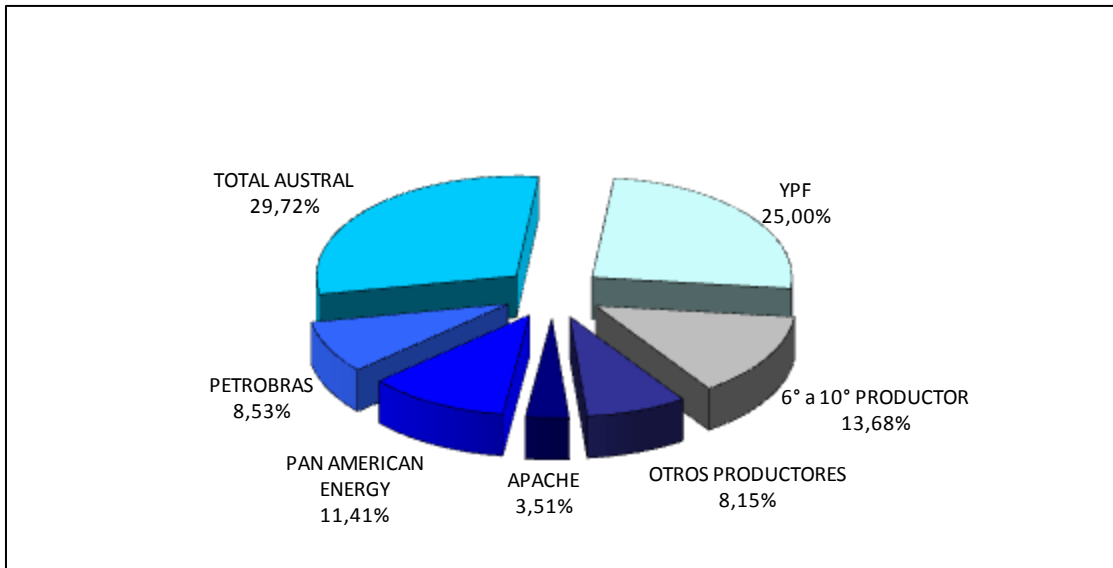
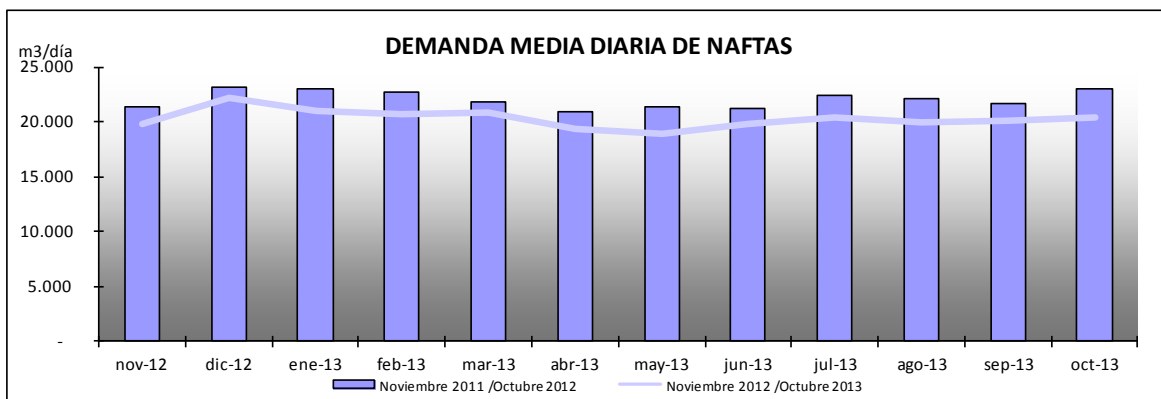


Gráfico N° 9
Evolución de la Demanda Media Diaria de Naftas

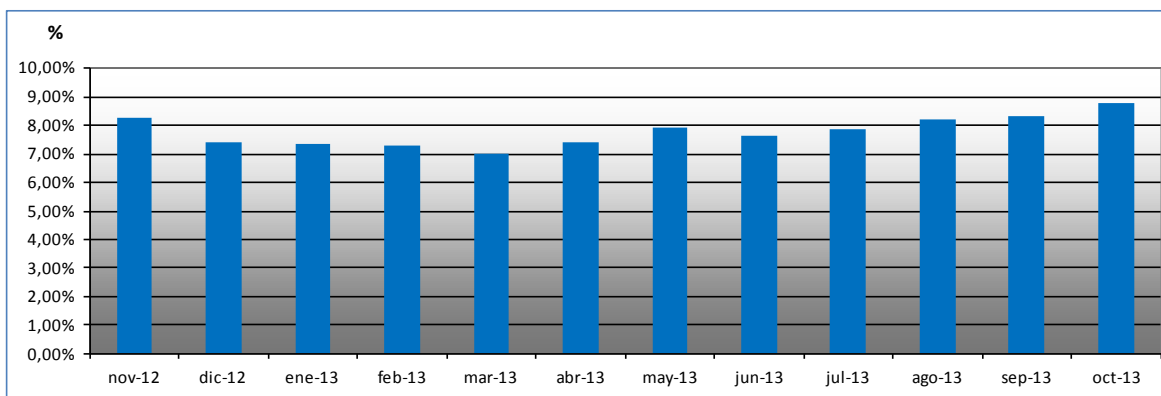


Fuente: Secretaría de Energía de la Nación – Tablas Dinámicas SESCO Downstream

<http://energia3.mecon.gov.ar/contenidos/verpagina.php?idpagina=3300>

Elaboración: Instituto Argentino de la Energía "General Mosconi"

Gráfico N° 10
Tasas de Variación Interanual Ventas de Naftas Totales en el Mercado Interno
Acum. Nov12-Oct13 / Acum. Nov11-Oct12

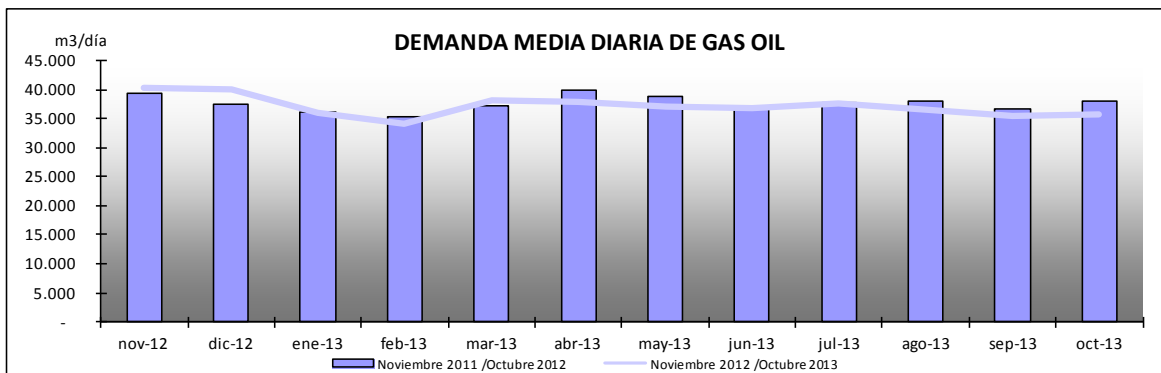


Fuente: Secretaría de Energía de la Nación – Tablas Dinámicas SESCO Downstream

<http://energia3.mecon.gov.ar/contenidos/verpagina.php?idpagina=3300>

Elaboración: Instituto Argentino de la Energía "General Mosconi"

Gráfico Nº 11
Evolución de la Demanda Media Diaria de Gas Oil



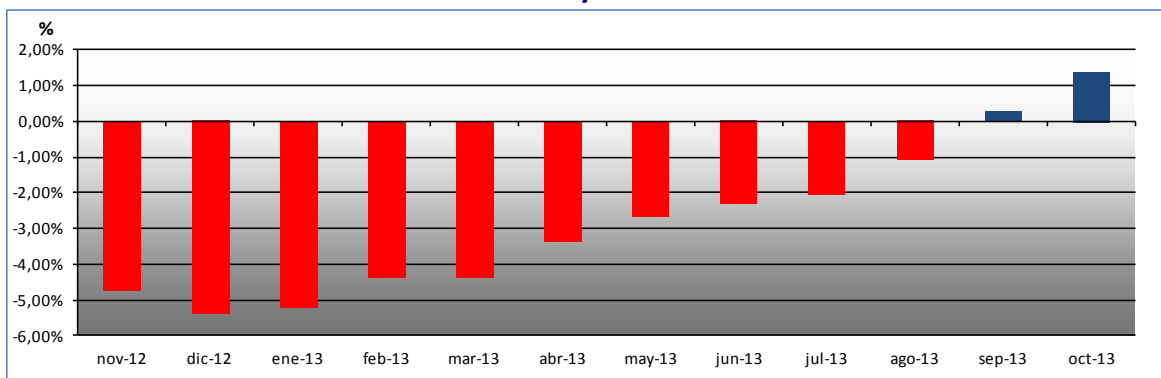
* No incluye gas oil destinado a generación eléctrica.

Fuente: Secretaría de Energía de la Nación – Tablas Dinámicas SESCO Downstream

<http://energia3.mecon.gov.ar/contenidos/verpagina.php?idpagina=3300>

Elaboración: Instituto Argentino de la Energía "General Mosconi"

Gráfico Nº 12
Tasas de Variación Interanual Ventas de Gas Oil en el Mercado Interno
Acum. Nov12-Oct13 / Acum. Nov11-Oct12



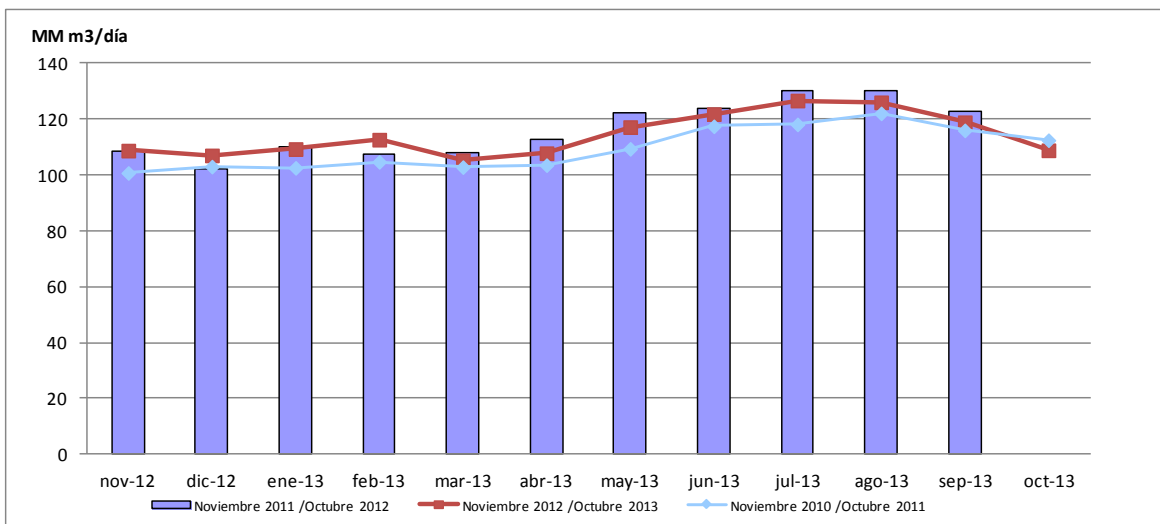
- No incluye gas oil destinado a generación eléctrica.

Fuente: Secretaría de Energía de la Nación – Tablas Dinámicas SESCO Downstream

<http://energia3.mecon.gov.ar/contenidos/verpagina.php?idpagina=3300>

Elaboración: Instituto Argentino de la Energía "General Mosconi"

Gráfico Nº 13
Demanda Media Diaria de Gas Natural



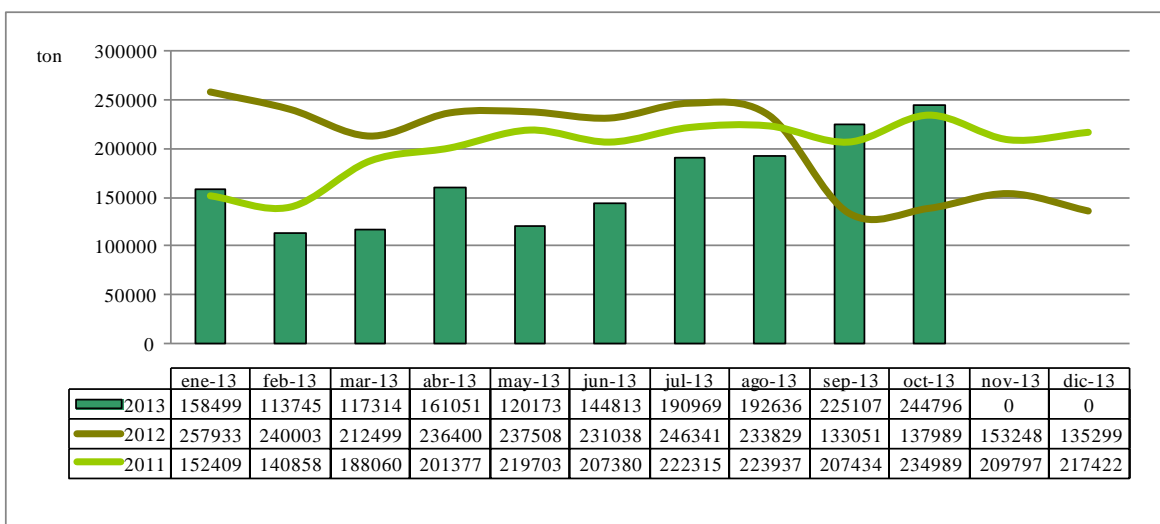
*** SIN DATOS OFICIALES. PARA EL PERIODO DE ANALISIS**

Fuente: ENARGAS – Datos Operativos

www.enargas.gov.ar

Elaboración: Instituto Argentino de la Energía “General Mosconi”

Gráfico Nº 14
Evolución de la Producción de Biodiesel



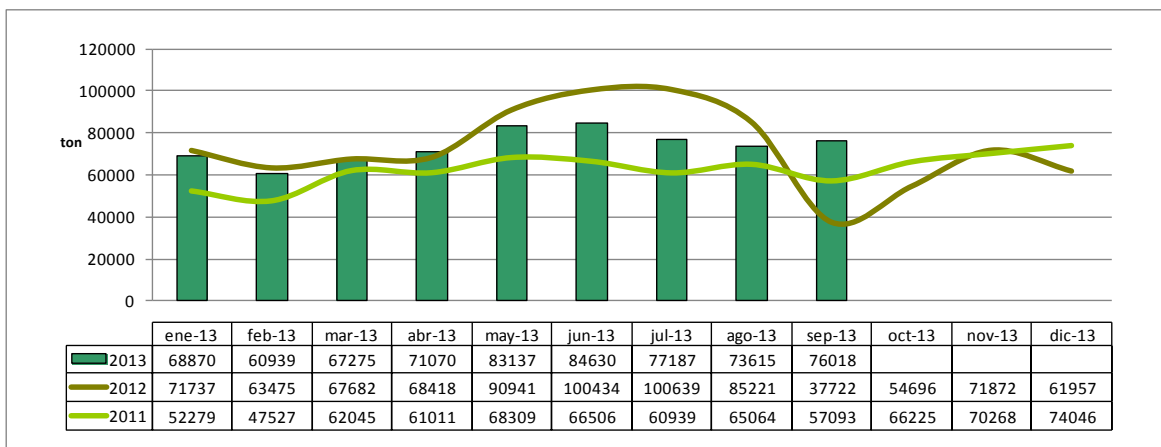
*** DATOS PROVISORIOS jul-13 a set-13**

Fuente: INDEC – Informe BIOCOMBUSTIBLES

http://www.indec.mecon.ar/nuevaweb/cuadros/12/biocombustibles_08_12.pdf

Elaboración: Instituto Argentino de la Energía “General Mosconi”

Gráfico Nº 15
Evolución de las Ventas al Mercado Interno de Biodiesel



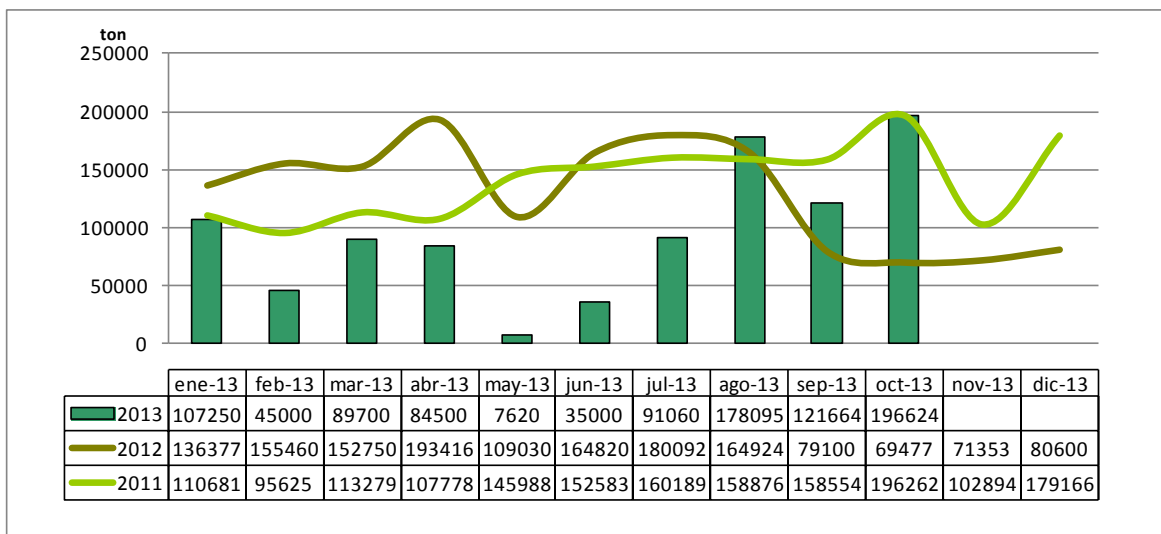
* DATOS PROVISORIOS jul-13 a set-13

Fuente: INDEC – Informe BIOCOMBUSTIBLES

http://www.indec.mecon.ar/nuevaweb/cuadros/12/biocombustibles_08_12.pdf

Elaboración: Instituto Argentino de la Energía “General Mosconi”

Gráfico Nº 16
Evolución de las Ventas al Mercado Externo de Biodiesel



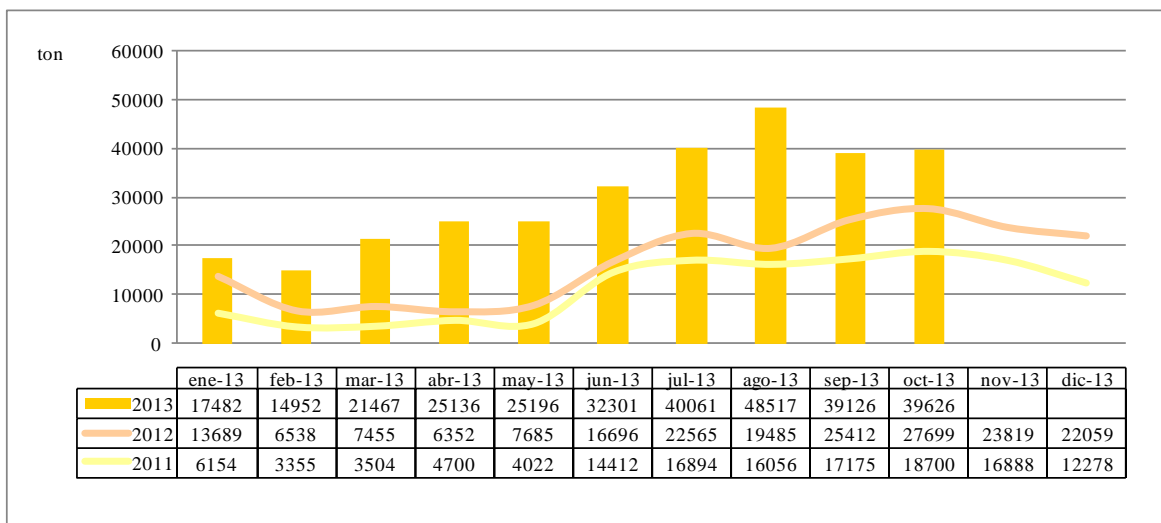
* DATOS PROVISORIOS jul-13 a set-13

Fuente: INDEC – Informe BIOCOMBUSTIBLES

http://www.indec.mecon.ar/nuevaweb/cuadros/12/biocombustibles_08_12.pdf

Elaboración: Instituto Argentino de la Energía “General Mosconi”

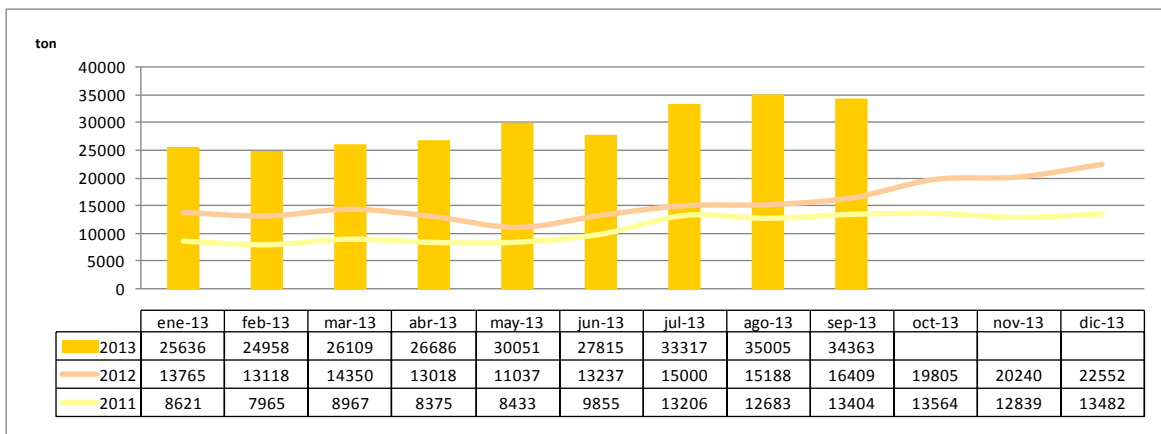
Gráfico Nº 17
Evolución de la Producción de Bioetanol



* DATOS PROVISORIOS jul-13 a set-13

Fuente: INDEC – Informe BIOCOMBUSTIBLES
http://www.indec.mecon.ar/nuevaweb/cuadros/12/biocombustibles_08_12.pdf
 Elaboración: Instituto Argentino de la Energía “General Mosconi”

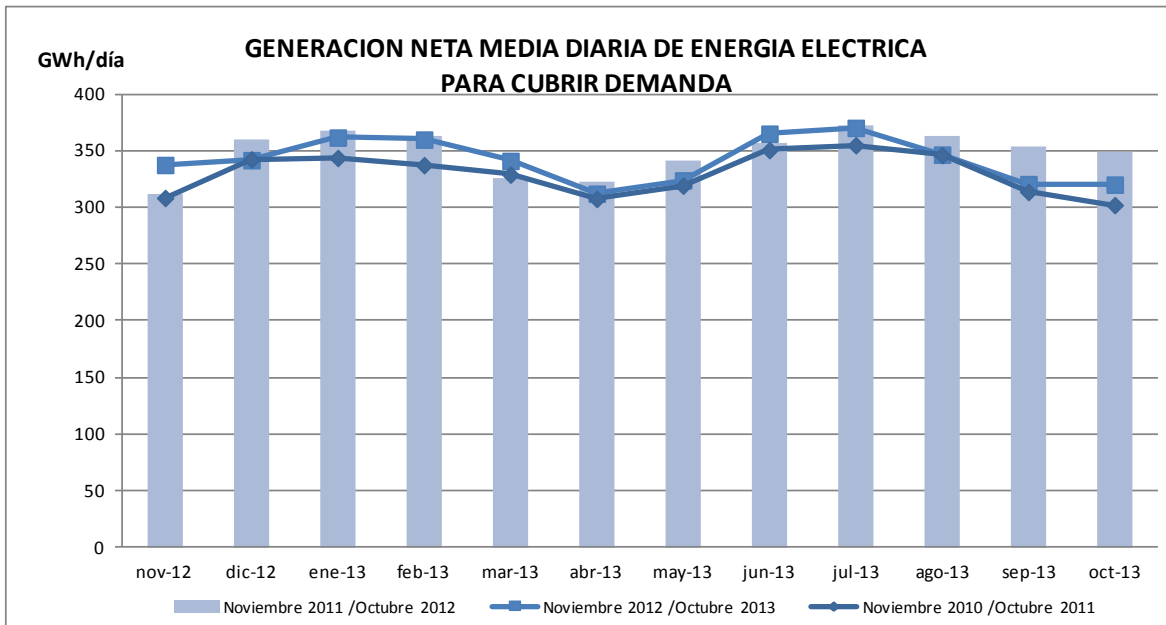
Gráfico Nº 18
Evolución de las Ventas al Mercado Interno de Bioetanol



* DATOS PROVISORIOS jul-13 a set-13

Fuente: INDEC – Informe BIOCOMBUSTIBLES
http://www.indec.mecon.ar/nuevaweb/cuadros/12/biocombustibles_08_12.pdf
 Elaboración: Instituto Argentino de la Energía “General Mosconi”

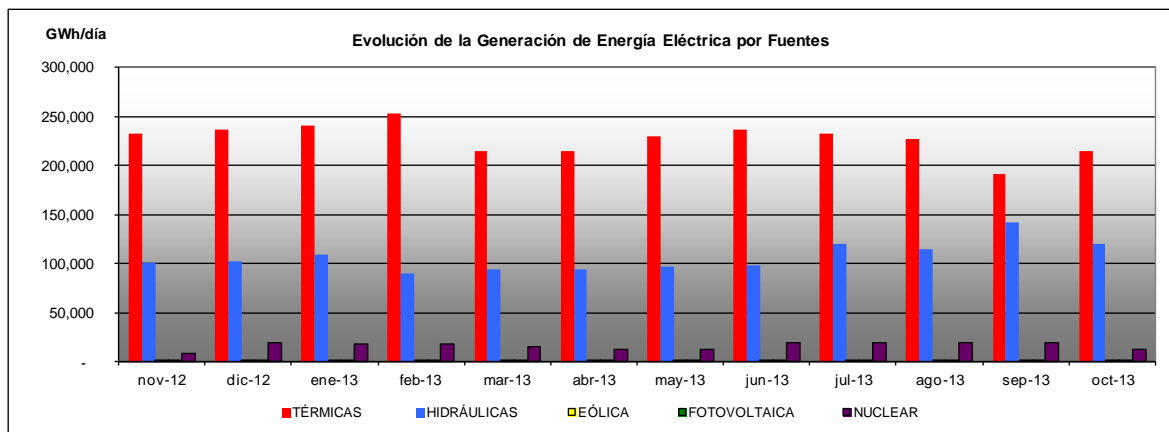
Gráfico Nº 19



www.cammesa.com.ar

Elaboración: Instituto Argentino de la Energía "General Mosconi"

Gráfico Nº 20

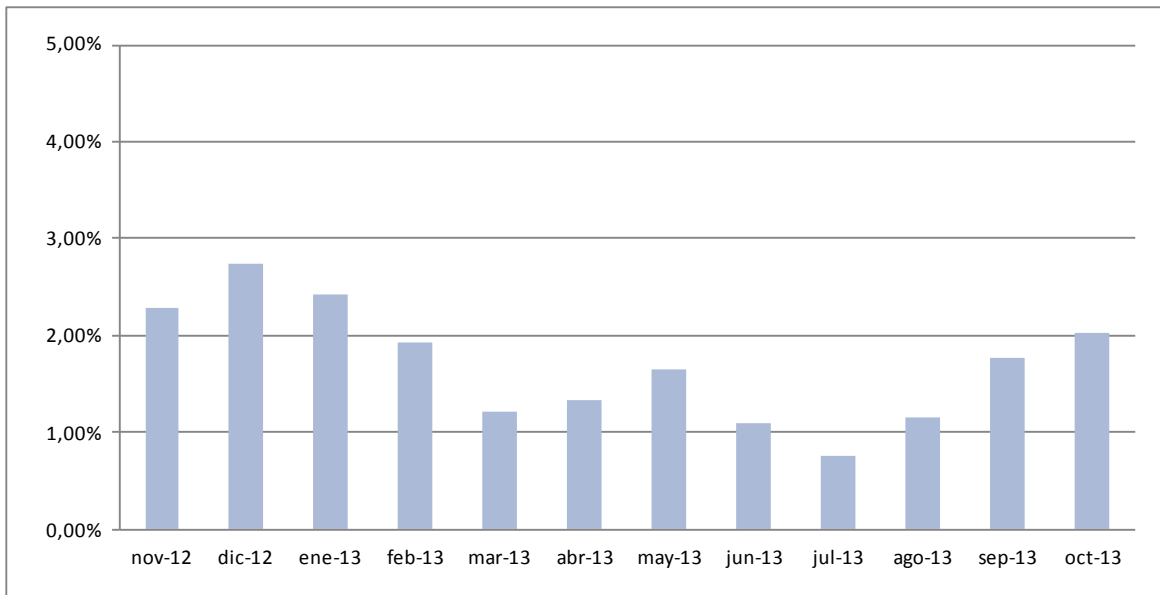


Fuente: CAMMESA

www.cammesa.com.ar

Elaboración: Instituto Argentino de la Energía "General Mosconi"

Gráfico N° 21
Tasas de Variación Interanual Abastecimiento al Mercado Interno Energía Eléctrica*
Acum. Nov12-Oct13 / Acum. Nov11-Oct12



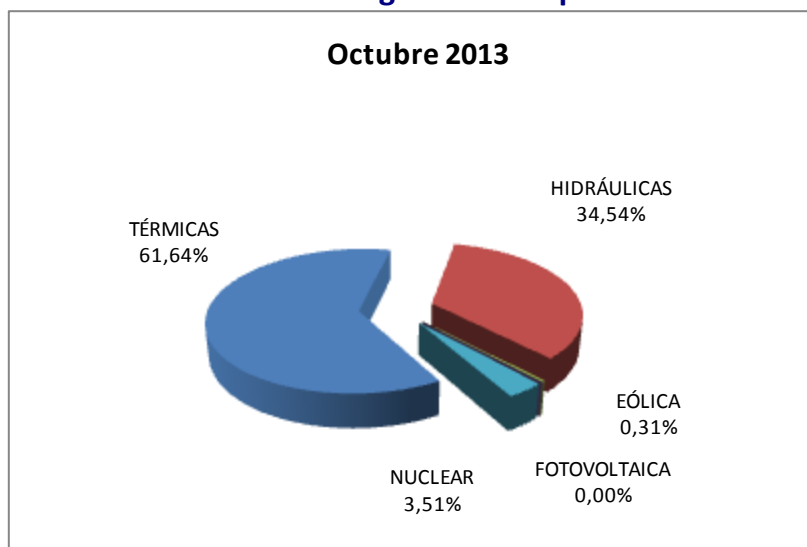
Fuente: CAMMESA

www.cammesa.com.ar

Elaboración: Instituto Argentino de la Energía "General Mosconi"

- **Abastecimiento al Mercado Interno de Energía Eléctrica=Generación de Electricidad – Exportaciones + Importaciones**

Gráfico N° 22
Generación de Energía Eléctrica por Fuentes



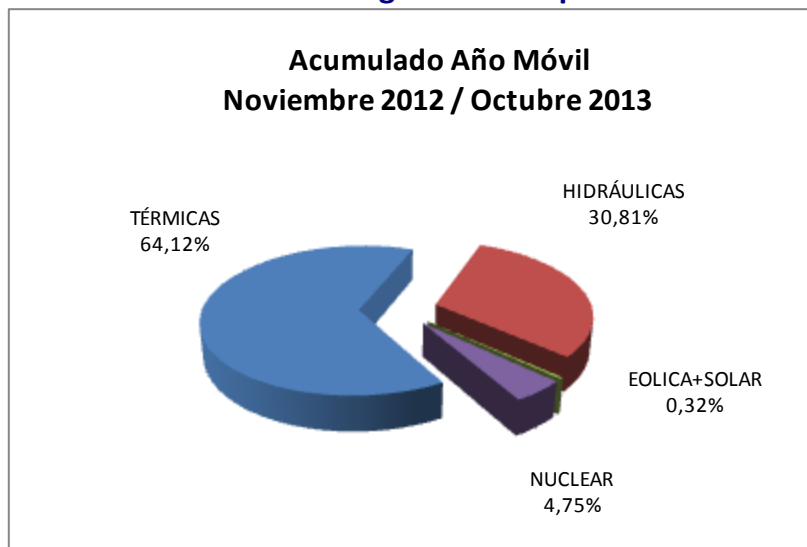
Fuente: CAMMESA

www.cammesa.com.ar

Elaboración: Instituto Argentino de la Energía "General Mosconi"

Gráfico Nº 23

Generación de Energía Eléctrica por Fuentes



Fuente: CAMMESA

www.cammesa.com.ar

Elaboración: Instituto Argentino de la Energía "General Mosconi"

INSTITUTO ARGENTINO DE LA ENERGÍA "GENERAL MOSCONI"

Moreno 943 - 3º Piso

(C1091AAS) Ciudad Autónoma de Buenos Aires – Argentina

Teléfono: 4334-7715 / 6751

iae@iae.org.ar

www.iae.org.ar