

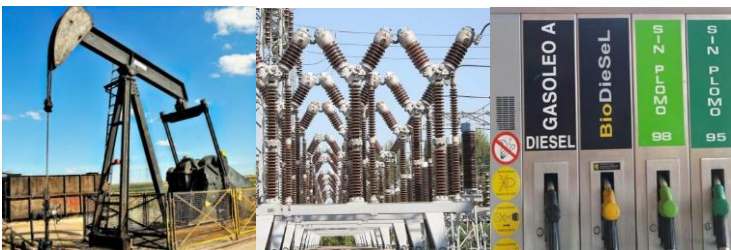


Instituto Argentino de la Energía "General Mosconi"

# Informe de Tendencias del Sector Energético Argentino

Septiembre 2013

**IAE 30 ANIVERSARIO**  
1983-2013





**Publicación del**

**Departamento Técnico del**

**INSTITUTO ARGENTINO DE LA ENERGÍA "GENERAL MOSCONI"**

Moreno 943 - 3º Piso

(C1091AAS) Ciudad Autónoma de Buenos Aires – Argentina

Teléfono: 4334-7715 / 6751

iae@iae.org.ar

[www.iae.org.ar](http://www.iae.org.ar)

## Comentarios

### A. Hidrocarburos líquidos

- La producción de petróleo en septiembre de 2013, se ubicó por debajo de los volúmenes alcanzados durante el mismo mes de 2012, con una caída del **2,29%**, inferior también a la registrada en septiembre de 2011. Los cinco mayores operadores mantuvieron su producción respecto a igual mes del año anterior, destacándose YPF con un crecimiento del **5,02%**.
- Al analizar la producción acumulada durante el último año móvil (oct12-sep13/oct11-sep12) la caída de la producción resulta de **3,12%**. En este caso, de los cinco principales productores, se observa que con la excepción de Pluspetrol (crece 0,99% en el último año móvil), el resto presenta descenso productivo anual respecto al año precedente.
- Con una leve desaceleración en el mes de estudio, el mercado de las naftas creció un **7,43%**, comparado con igual mes del año 2012, presentando una tasa interanual de crecimiento del **8,35%**.
- Por su parte, el mercado del gas oil vuelve a presentar signo positivo, creciendo un **3,41%** en Septiembre 2013 respecto al mismo mes del año 2012, con una tasa de variación interanual creciente del **0,27%**.

### B. Gas Natural

- La producción de gas natural de los yacimientos nacionales conserva su tendencia declinante. La producción del mes de septiembre 2013s, comparada con igual período del año anterior, presenta una disminución del **4,85%**. La producción del año móvil presenta una caída del **5,99%**. (Gráficos 5 y 6).
- En lo referente a la producción anual, los cinco primeros productores nacionales de gas natural presentan retrocesos. YPF incrementó su producción de gas natural un **3,63%** comparando sep-13/sep-12 y atenúa el ritmo de disminución anual.

## C. Biocombustibles

- La producción de Biodiesel se recuperó en septiembre, con un incremento del **69,19%** respecto a septiembre de 2012 (donde el cierre al acceso del mercado español se hizo sentir con crudeza), no obstante registra una caída en el último año móvil de **31,22%**.
- Por su parte, la producción de Bioetanol creció un **53,97%** si comparamos sep-13/sep-12, con un **94,43%** de crecimiento interanual.

## D. Energía Eléctrica

- Durante septiembre, se registró un incremento en el abastecimiento interno de energía eléctrica del **10,24%** respecto a igual mes de 2012, con una tasa de variación interanual por año móvil acumulado del **1,78%**.

Departamento Técnico IAE "Gral. Mosconi"  
11 / 11 / 2013

NOTA ACLARATORIA: IAE Gral. Mosconi no produce datos, toda la información contenida en los informes emitidos es elaborada a partir de datos publicados por organismos oficiales.  
Todos los datos presentados se encuentran desestacionalizados.

## Síntesis de la Información Energética

### Septiembre 2013

Cuadro Nº 1

#### Producción de Petróleo\*

Producción (m3) Septiembre 2013	2.694.652
Producción (m3) Septiembre 2012	2.757.694
Diferencia(%)	-2,29%
Producción Acumulada (m3) Octubre 2012-Septiembre 2013	32.451.858
Producción Acumulada (m3) Octubre 2011-Septiembre 2012	33.588.330
Diferencia(%)	-3,12%

#### Desagregado Principales Operadores

	PETROBRAS	SINOPEC	PAE	PLUSPETROL	YPF
Producción (m3) Septiembre 2013	169.998	172.577	476.542	189.119	1.004.592
Producción (m3) Septiembre 2012	187.459	182.673	496.649	187.973	956.563
Diferencia(%)	-9,31%	-5,53%	-4,05%	0,61%	5,02%
Producción Acumulada (m3) Octubre 2012-Septiembre 2013	2.181.399	2.170.135	5.719.748	2.249.949	11.690.541
Producción Acumulada (m3) Octubre 2011-Septiembre 2012	2.333.725	2.181.336	6.143.225	2.234.107	11.752.853
Diferencia(%)	-6,27%	-0,24%	-6,64%	0,99%	-0,26%

FUENTE: Secretaría de Energía – Tablas Dinámicas SESCO Upstream.

<http://energia3.mecon.gov.ar/contenidos/verpagina.php?idpagina=3299>

Elaboración: Instituto Argentino de la Energía "General Mosconi"

\*Producción de Petróleo incluye gasolina estabilizada.

Cuadro Nº 2

**Producción de Gas Natural**

Producción (miles m3) Septiembre 2013	3.461.417
Producción (miles m3) Septiembre 2012	3.637.907
Diferencia(%)	<b>-4,85%</b>
Producción Acumulada (miles m3) Octubre 2012-Septiembre 2013	42.002.600
Producción Acumulada (miles m3) Octubre 2011-Septiembre 2012	44.800.163
Diferencia(%)	<b>-5,99%</b>

**Desagregado Principales Operadores**

	PETROBRAS	APACHE	PAE	TOTAL	YPF
Producción (miles m3) Septiembre 2013	290.534	126.352	387.319	1.011.628	889.398
Producción (miles m3) Septiembre 2012	332.166	143.715	429.144	1.094.313	858.249
Diferencia(%)	<b>-12,53%</b>	<b>-12,08%</b>	<b>-9,75%</b>	<b>-7,56%</b>	<b>3,63%</b>
Producción Acumulada (miles m3) Octubre 2012-Septiembre 2013	3.611.899	1.492.229	4.832.247	12.570.925	10.315.709
Producción Acumulada (miles m3) Octubre 2011-Septiembre 2012	4.127.697	1.736.647	5.449.753	13.414.300	10.422.981
Diferencia(%)	<b>-12,26%</b>	<b>-13,84%</b>	<b>-11,09%</b>	<b>-6,03%</b>	<b>-0,76%</b>

FUENTE: Secretaría de Energía – Tablas Dinámicas SESCO Upstream.

<http://energia3.mecon.gov.ar/contenidos/verpagina.php?idpagina=3299>

Elaboración: Instituto Argentino de la Energía "General Mosconi"

Cuadro Nº 3

**Energía Eléctrica (\*)**

<b>Abastecimiento Interno (GWh) Septiembre 2013</b>	<b>10.612</b>
<b>Abastecimiento Interno (GWh) Septiembre 2012</b>	<b>9.626</b>
<b>Diferencia(%)</b>	<b>10,24%</b>
<b>Abastecimiento Interno Ac. (GWh) Octubre 2012-Septiembre 2013</b>	<b>126.469</b>
<b>Abastecimiento Interno Ac. (GWh) Octubre 2011-Septiembre 2012</b>	<b>124.600</b>
<b>Diferencia(%)</b>	<b>1,78%</b>

(\*) Abastecimiento Interno = Generación Total + Importaciones - Exportaciones

FUENTE: CAMMESA.

[www.cammesa.com.ar](http://www.cammesa.com.ar)

Elaboración: Instituto Argentino de la Energía "General Mosconi"

Cuadro Nº 4

**Naftas Totales**

<b>Ventas al Mercado Interno (m3) Septiembre 2013</b>	<b>650.249</b>
<b>Ventas al Mercado Interno (m3) Septiembre 2012</b>	<b>605.281</b>
<b>Diferencia(%)</b>	<b>7,43%</b>
<b>Ventas Ac. al Mercado Interno (m3) Octubre 2012-Septiembre 2013</b>	<b>7.977.948</b>
<b>Ventas Ac. al Mercado Interno (m3) Octubre 2011-Septiembre 2012</b>	<b>7.383.430</b>
<b>Diferencia(%)</b>	<b>8,35%</b>

FUENTE: Secretaría de Energía – Tablas Dinámicas SESCO\_Downstream.

<http://energia3.mecon.gov.ar/contenidos/verpagina.php?idpagina=3300>

Elaboración: Instituto Argentino de la Energía "General Mosconi"

Cuadro Nº 5

**Gas Oil**

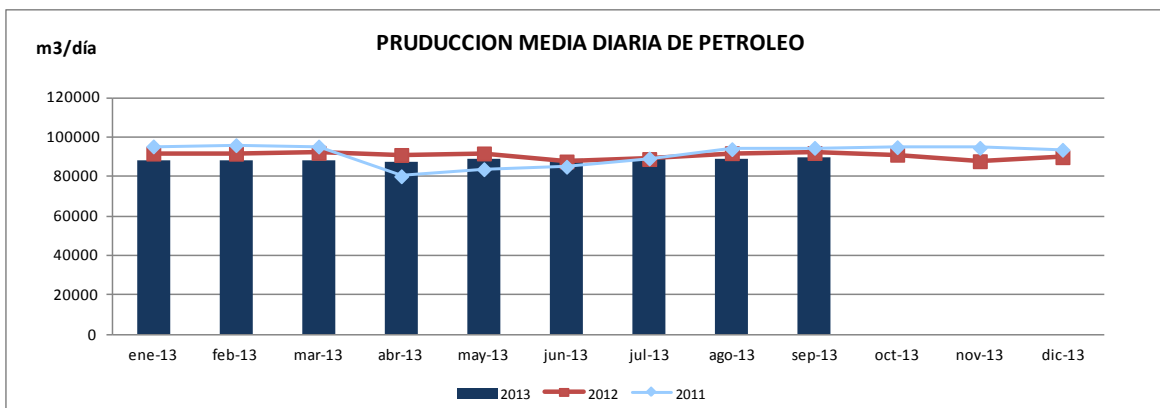
<b>Ventas al Mercado Interno (m3) Septiembre 2013</b>	<b>1.099.847</b>
<b>Ventas al Mercado Interno (m3) Septiembre 2012</b>	<b>1.063.625</b>
<b>Diferencia(%)</b>	<b>3,41%</b>
<b>Ventas Ac. al Mercado Interno (m3) Octubre 2012-Septiembre 2013</b>	<b>13.677.344</b>
<b>Ventas Ac. al Mercado Interno (m3) Octubre 2011-Septiembre 2012</b>	<b>13.677.418</b>
<b>Diferencia(%)</b>	<b>0,27%</b>

vFUENTE: Secretaría de Energía – Tablas Dinámicas SESCO Downstream.

<http://energia3.mecon.gov.ar/contenidos/verpagina.php?idpagina=3300>

Elaboración: Instituto Argentino de la Energía "General Mosconi"

Gráfico N° 1  
**Evolución de la Producción Media Diaria de Petrleo**

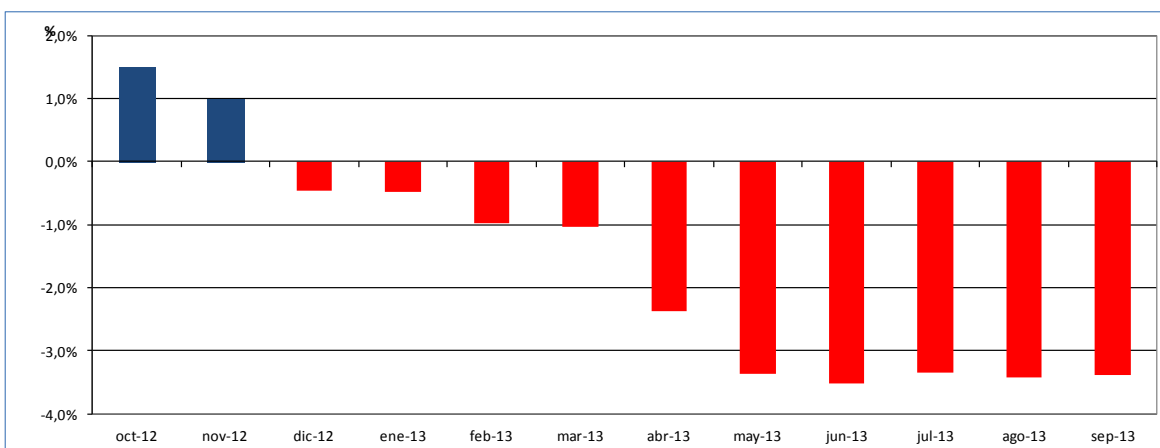


FUENTE: Secretaría de Energía – Tablas Dinámicas SESCO Upstream.

<http://energia3.mecon.gov.ar/contenidos/verpagina.php?idpagina=3299>

Elaboración: Instituto Argentino de la Energía "General Mosconi"

Gráfico N° 2  
**Tasas de Variación Interanual Producción de Petrleo**  
Acum. Oct12-Sep13 / Acum. Oct11-Sep12



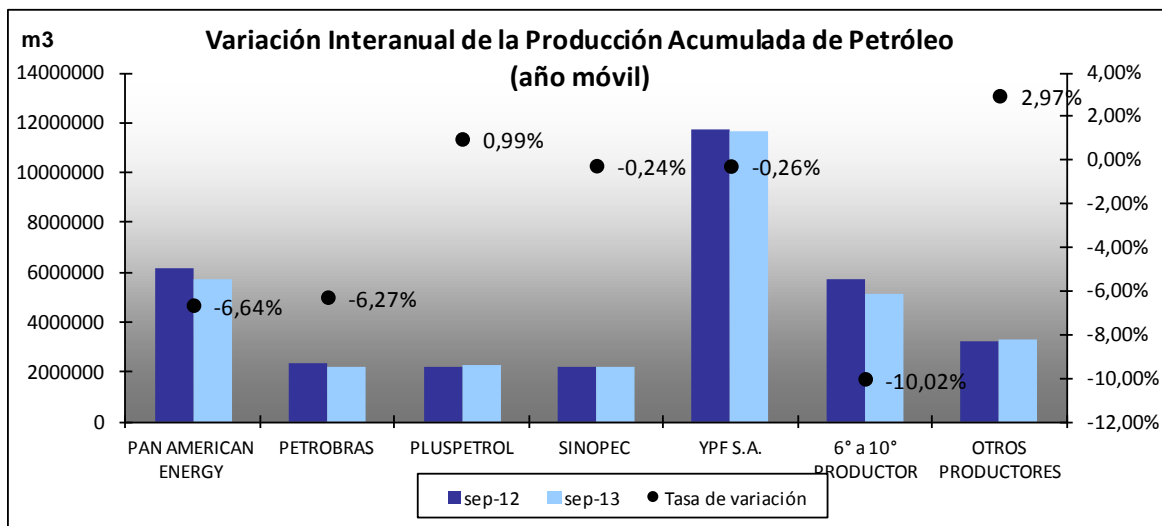
FUENTE: Secretaría de Energía – Tablas Dinámicas SESCO Upstream.

<http://energia3.mecon.gov.ar/contenidos/verpagina.php?idpagina=3299>

Elaboración: Instituto Argentino de la Energía "General Mosconi"



Gráfico N° 3  
**Variación Interanual Producción de Petróleo. Principales Operadores.**  
**Acum. Oct12-Sep13 / Acum. Oct11-Sep12**



FUENTE: Secretaría de Energía – Tablas Dinámicas SESCO Upstream.

<http://energia3.mecon.gov.ar/contenidos/verpagina.php?idpagina=3299>

Elaboración: Instituto Argentino de la Energía "General Mosconi"

Gráfico N° 4  
**Participación en la Producción Nacional de Petróleo de los Principales Operadores.**

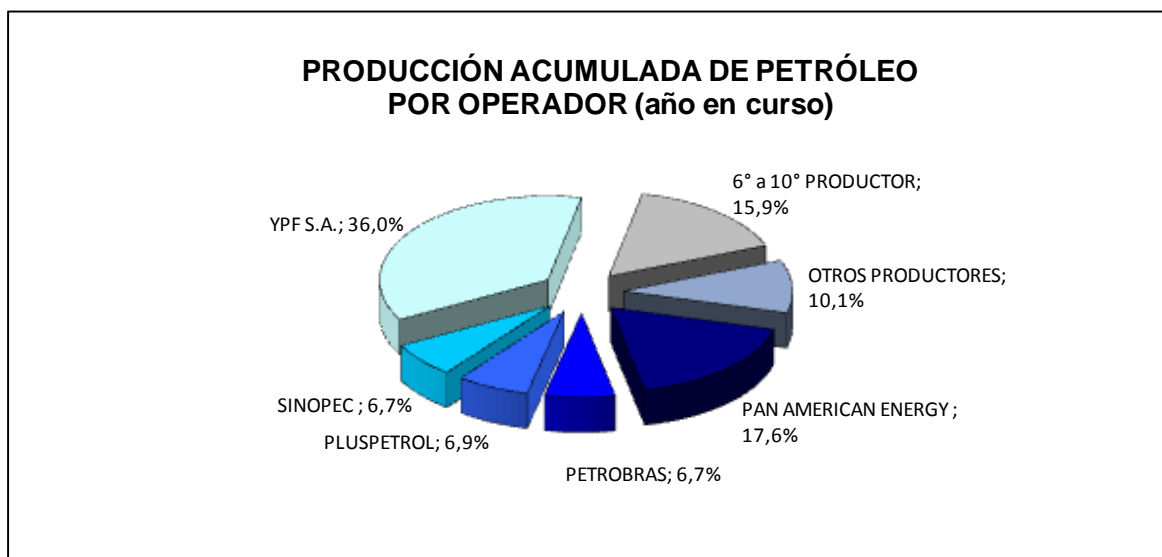
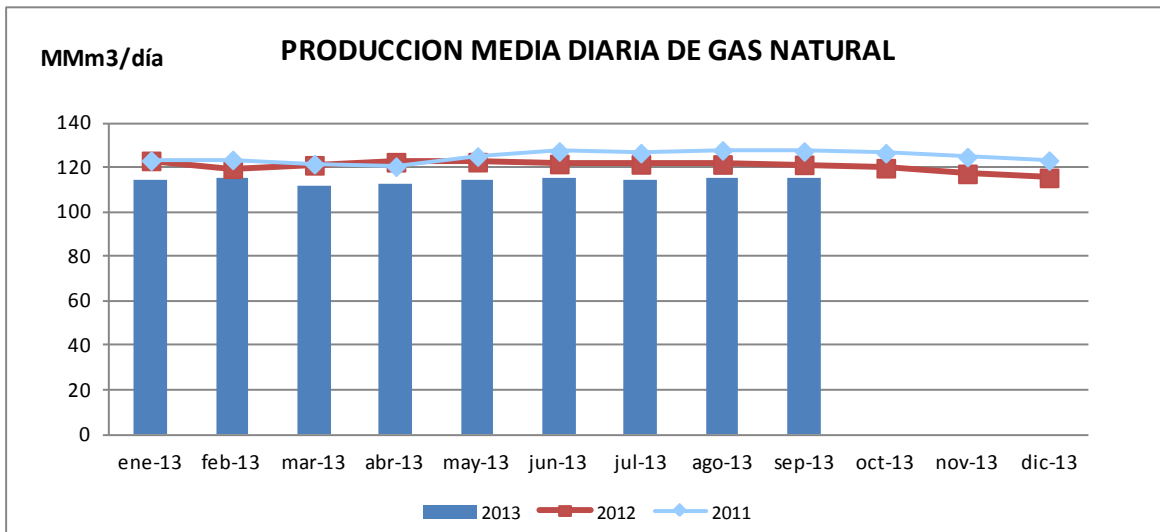
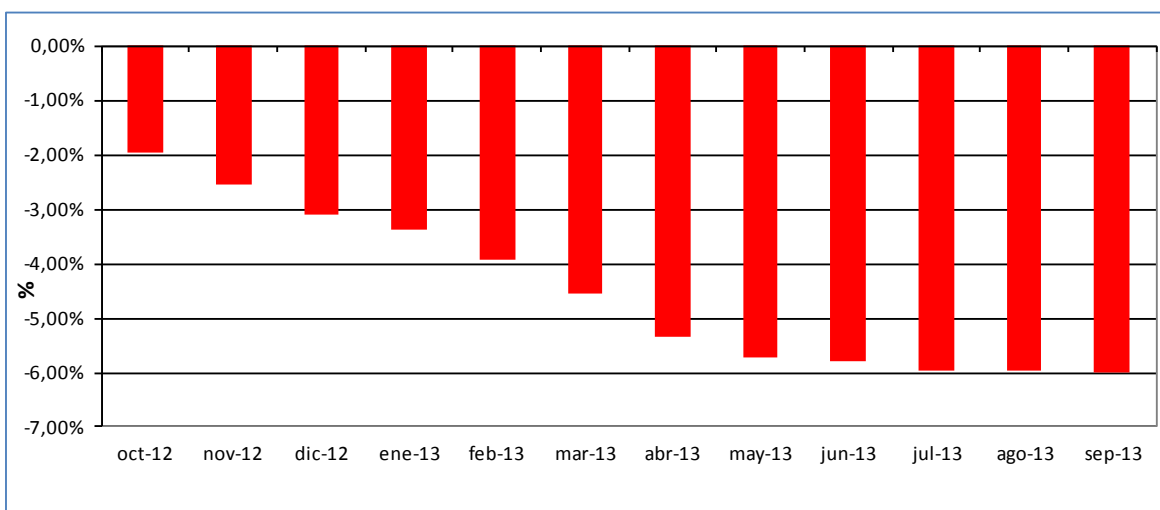


Gráfico N° 5  
Evolución de la Producción Media Diaria de Gas Natural



Fuente: Secretaría de Energía de la Nación – DDJJ de Producción.  
<http://www.energia.gov.ar/contenidos/verpagina.php?idpagina=3299>  
 Elaboración: Instituto Argentino de la Energía "General Mosconi"

Gráfico N° 6  
Tasas de Variación Interanual Producción de Gas Natural  
Acum. Oct12-Sep13 / Acum. Oct11-Sep12



Fuente: Secretaría de Energía de la Nación – DDJJ de Producción.  
<http://www.energia.gov.ar/contenidos/verpagina.php?idpagina=3299>  
 Elaboración: Instituto Argentino de la Energía "General Mosconi"

Gráfico Nº 7

## Variación Interanual Producción de Gas Natural. Principales Operadores Acum. Oct12-Sep13 / Acum. Oct11-Sep12

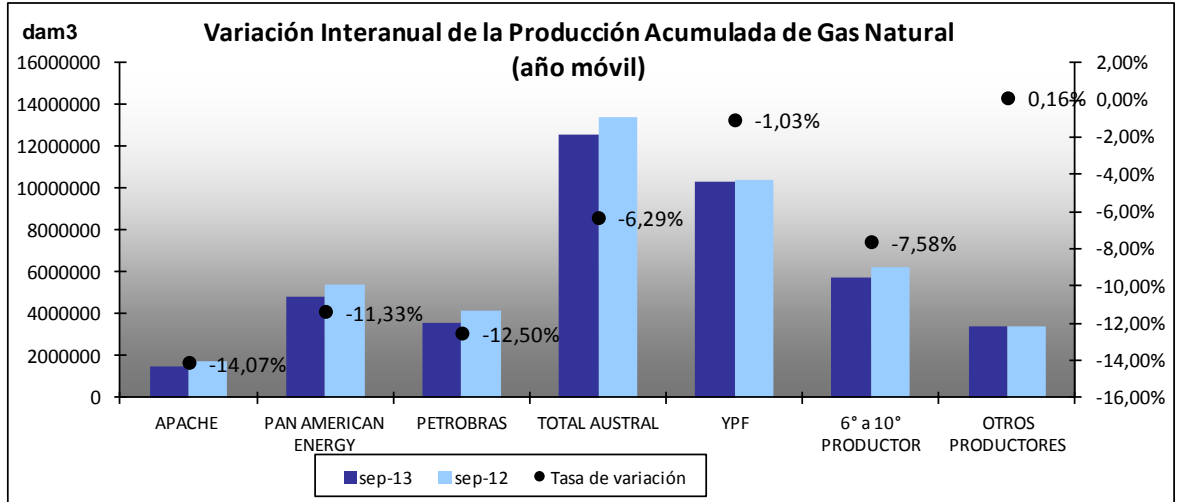
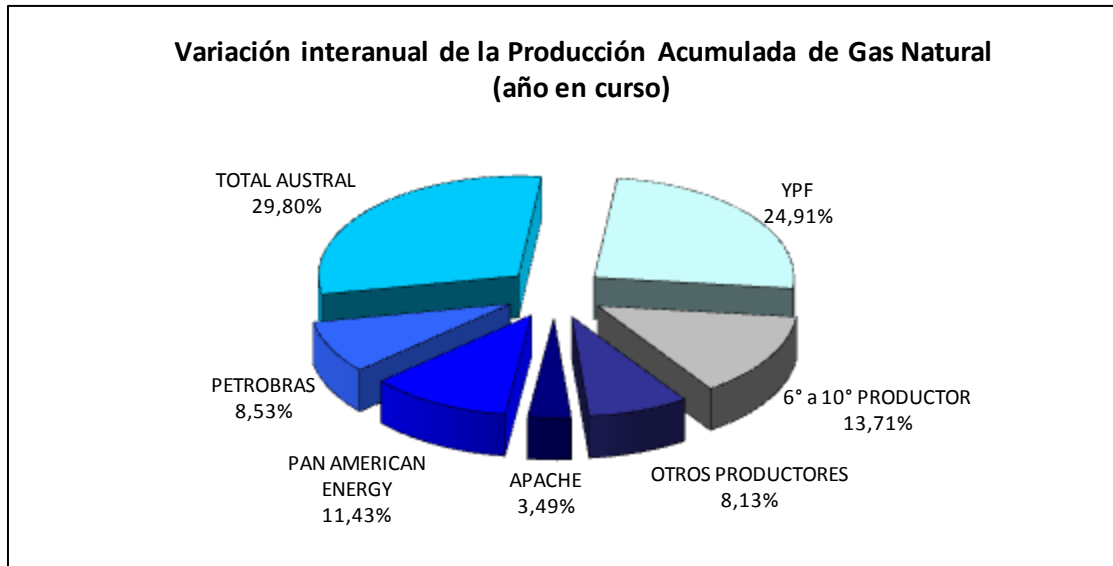
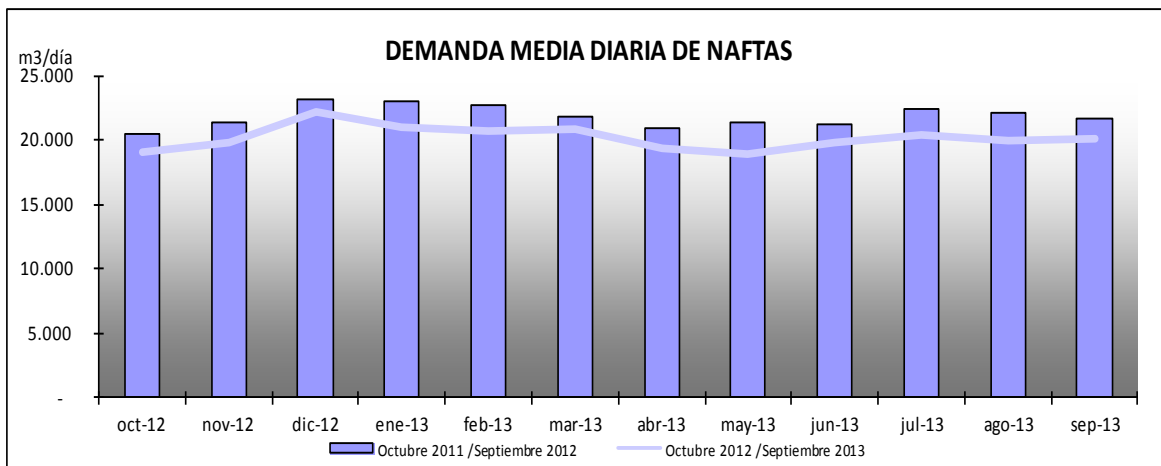


Gráfico Nº 8

## Participación en la Producción Nacional de Gas Natural de los Principales Operadores.



**Gráfico Nº 9**  
**Evolución de la Demanda Media Diaria de Naftas**

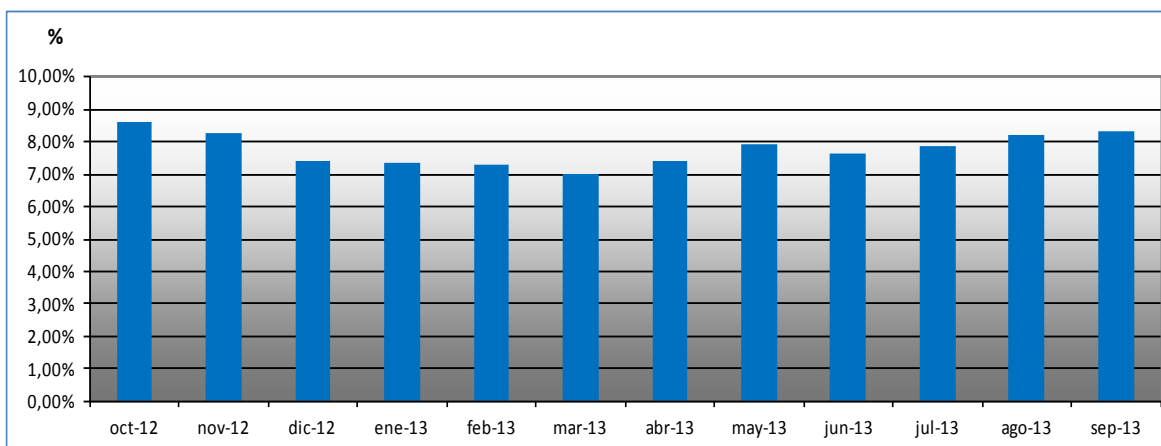


Fuente: Secretaría de Energía de la Nación – Tablas Dinámicas SESCO Downstream

<http://energia3.mecon.gov.ar/contenidos/verpagina.php?idpagina=3300>

Elaboración: Instituto Argentino de la Energía "General Mosconi"

**Gráfico Nº 10**  
**Tasas de Variación Interanual Ventas de Naftas Totales en el Mercado Interno**  
**Acum. Oct12-Sep13 / Acum. Oct11-Sep12**

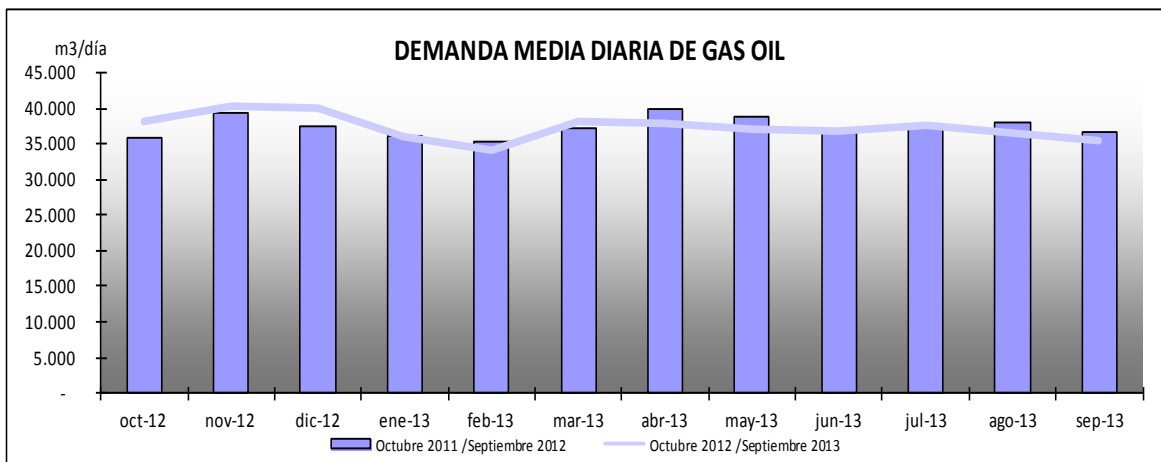


Fuente: Secretaría de Energía de la Nación – Tablas Dinámicas SESCO Downstream

<http://energia3.mecon.gov.ar/contenidos/verpagina.php?idpagina=3300>

Elaboración: Instituto Argentino de la Energía "General Mosconi"

**Gráfico Nº 11**  
**Evolución de la Demanda Media Diaria de Gas Oil**



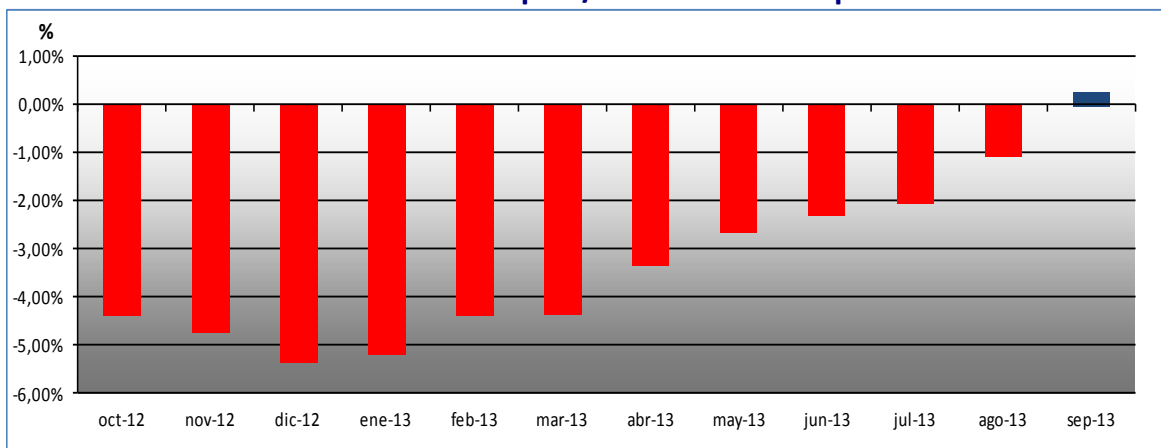
\* No incluye gas oil destinado a generación eléctrica.

Fuente: Secretaría de Energía de la Nación – Tablas Dinámicas SESCO Downstream

<http://energia3.mecon.gov.ar/contenidos/verpagina.php?idpagina=3300>

Elaboración: Instituto Argentino de la Energía “General Mosconi”

**Gráfico Nº 12**  
**Tasas de Variación Interanual Ventas de Gas Oil en el Mercado Interno**  
**Acum. Oct12-Sep13 / Acum. Oct11-Sep12**



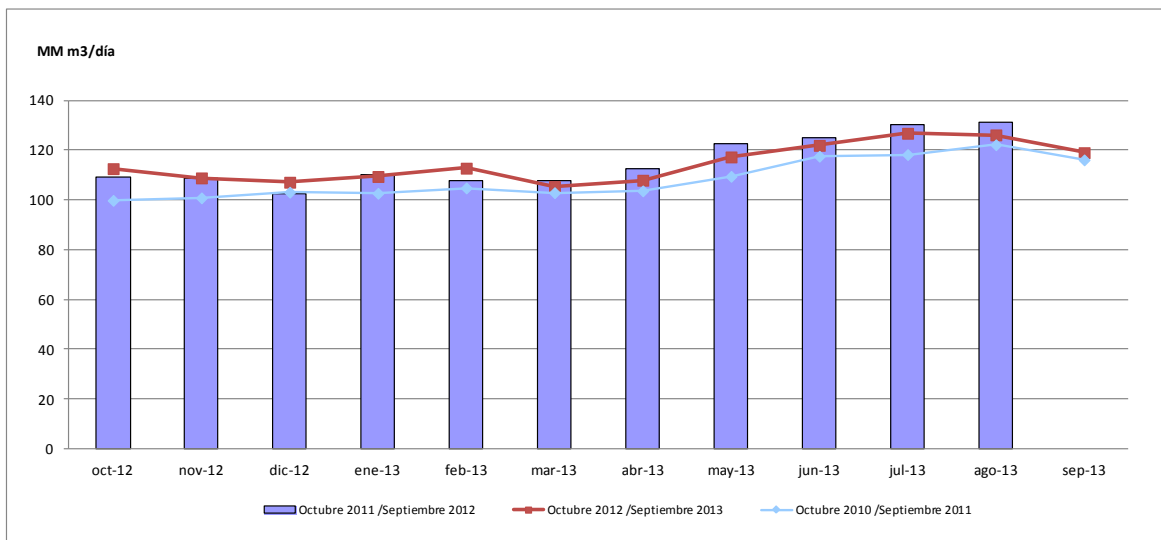
• No incluye gas oil destinado a generación eléctrica.

Fuente: Secretaría de Energía de la Nación – Tablas Dinámicas SESCO Downstream

<http://energia3.mecon.gov.ar/contenidos/verpagina.php?idpagina=3300>

Elaboración: Instituto Argentino de la Energía “General Mosconi”

Gráfico Nº 13  
**Demanda Media Diaria de Gas Natural**



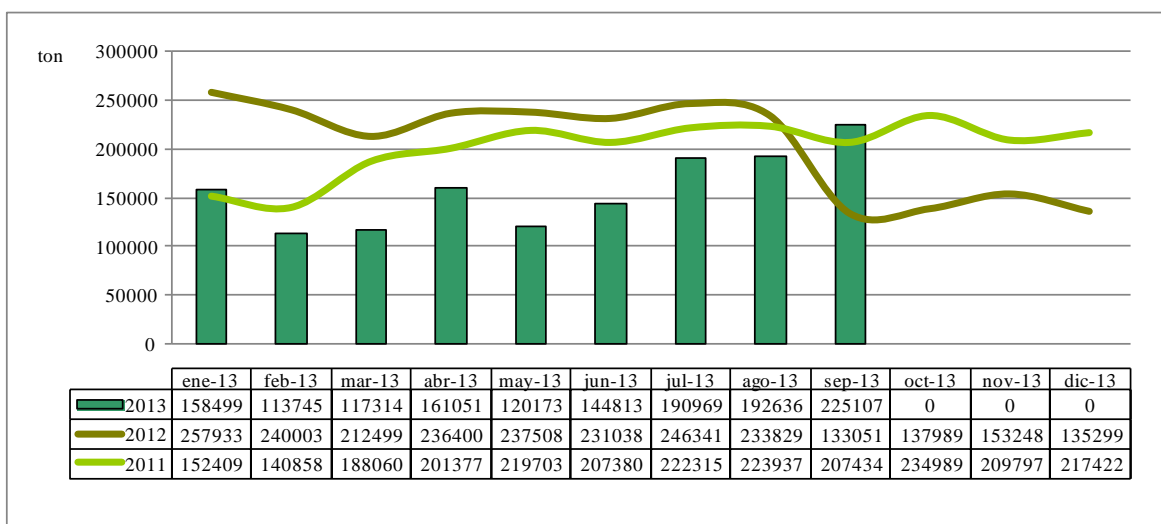
**\* SIN DATOS OFICIALES. PARA EL PERIODO DE ANALISIS**

Fuente: ENARGAS – Datos Operativos

[www.enargas.gov.ar](http://www.enargas.gov.ar)

Elaboración: Instituto Argentino de la Energía “General Mosconi”

Gráfico Nº 14  
**Evolución de la Producción de Biodiesel**



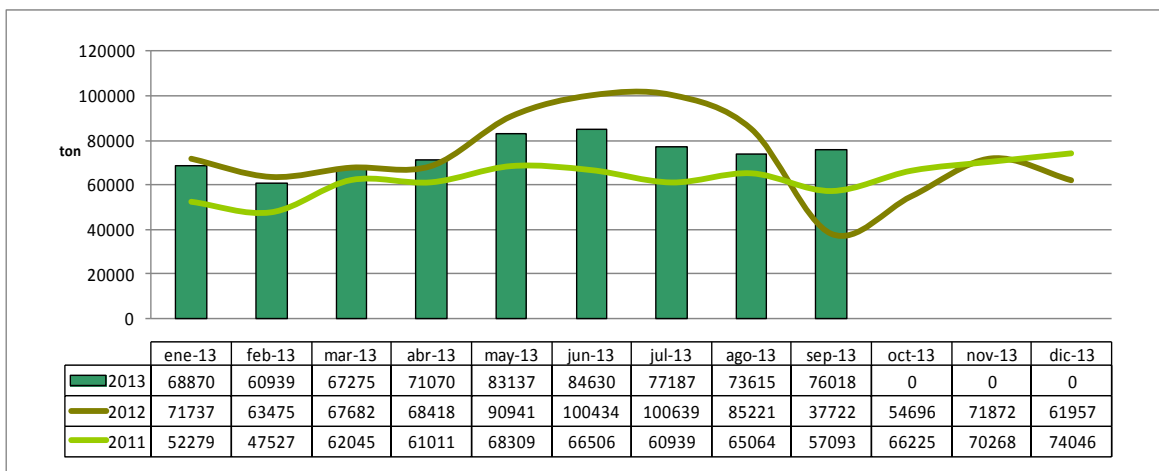
**\* DATOS PROVISORIOS jul-13 a sep-13**

Fuente: INDEC – Informe BIOCOMBUSTIBLES

[http://www.indec.mecon.ar/nuevaweb/cuadros/12/biocombustibles\\_08\\_12.pdf](http://www.indec.mecon.ar/nuevaweb/cuadros/12/biocombustibles_08_12.pdf)

Elaboración: Instituto Argentino de la Energía “General Mosconi”

Gráfico Nº 15  
Evolución de las Ventas al Mercado Interno de Biodiesel



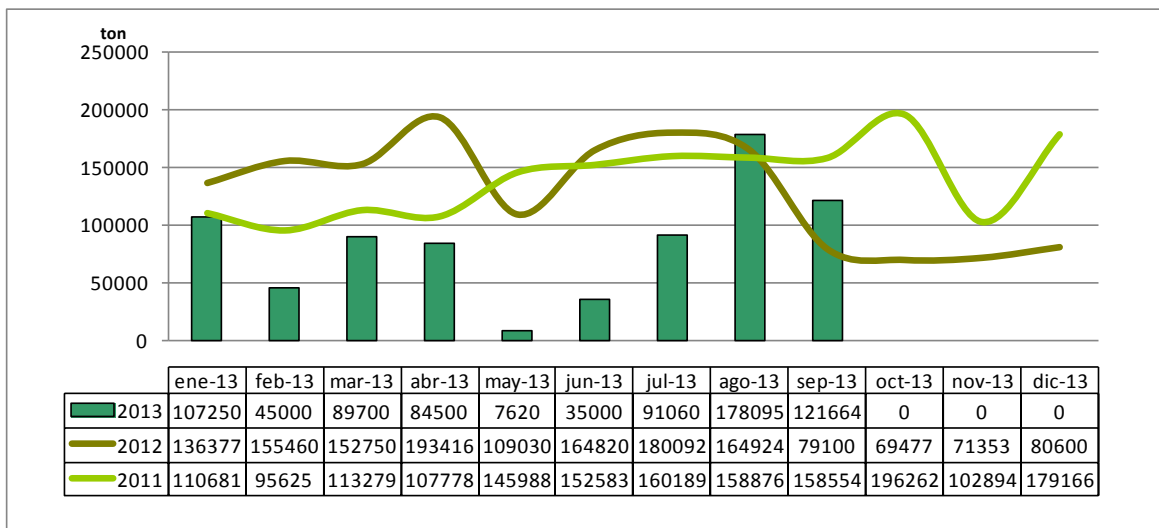
\* DATOS PROVISORIOS jul-13 a sep-13

Fuente: INDEC – Informe BIOCOMBUSTIBLES

[http://www.indec.mecon.ar/nuevaweb/cuadros/12/biocombustibles\\_08\\_12.pdf](http://www.indec.mecon.ar/nuevaweb/cuadros/12/biocombustibles_08_12.pdf)

Elaboración: Instituto Argentino de la Energía “General Mosconi”

Gráfico Nº 16  
Evolución de las Ventas al Mercado Externo de Biodiesel



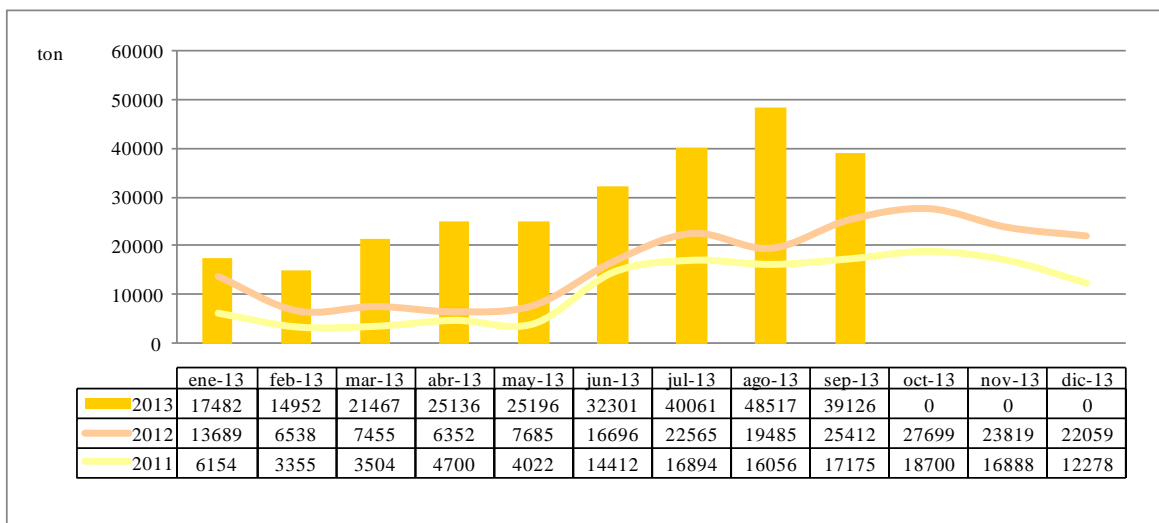
\* DATOS PROVISORIOS jul-13 a sep-13

Fuente: INDEC – Informe BIOCOMBUSTIBLES

[http://www.indec.mecon.ar/nuevaweb/cuadros/12/biocombustibles\\_08\\_12.pdf](http://www.indec.mecon.ar/nuevaweb/cuadros/12/biocombustibles_08_12.pdf)

Elaboración: Instituto Argentino de la Energía “General Mosconi”

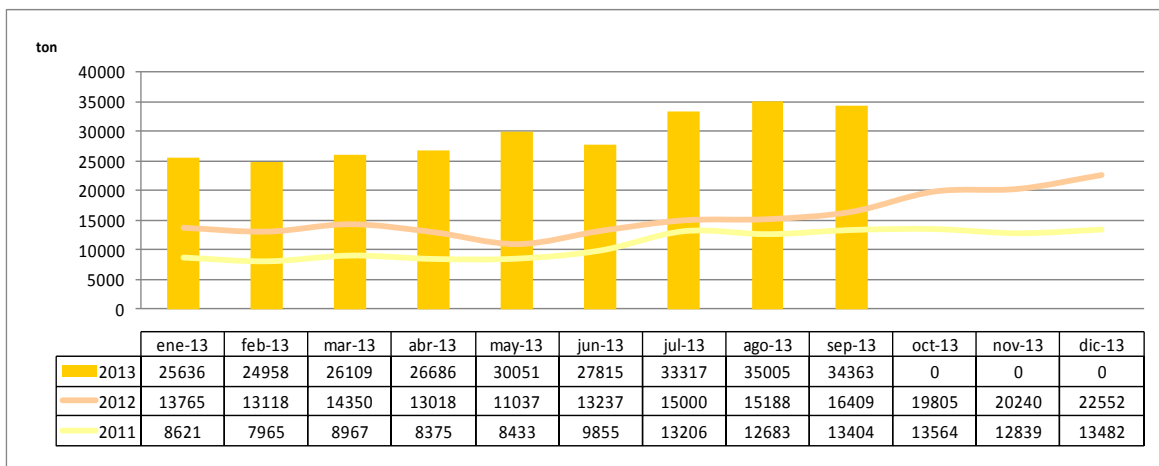
Gráfico Nº 17  
Evolución de la Producción de Bioetanol



\* DATOS PROVISORIOS jul-13 a sep-13

Fuente: INDEC – Informe BIOCOMBUSTIBLES  
[http://www.indec.mecon.ar/nuevaweb/cuadros/12/biocombustibles\\_08\\_12.pdf](http://www.indec.mecon.ar/nuevaweb/cuadros/12/biocombustibles_08_12.pdf)  
 Elaboración: Instituto Argentino de la Energía “General Mosconi”

Gráfico Nº 18  
Evolución de las Ventas al Mercado Interno de Bioetanol

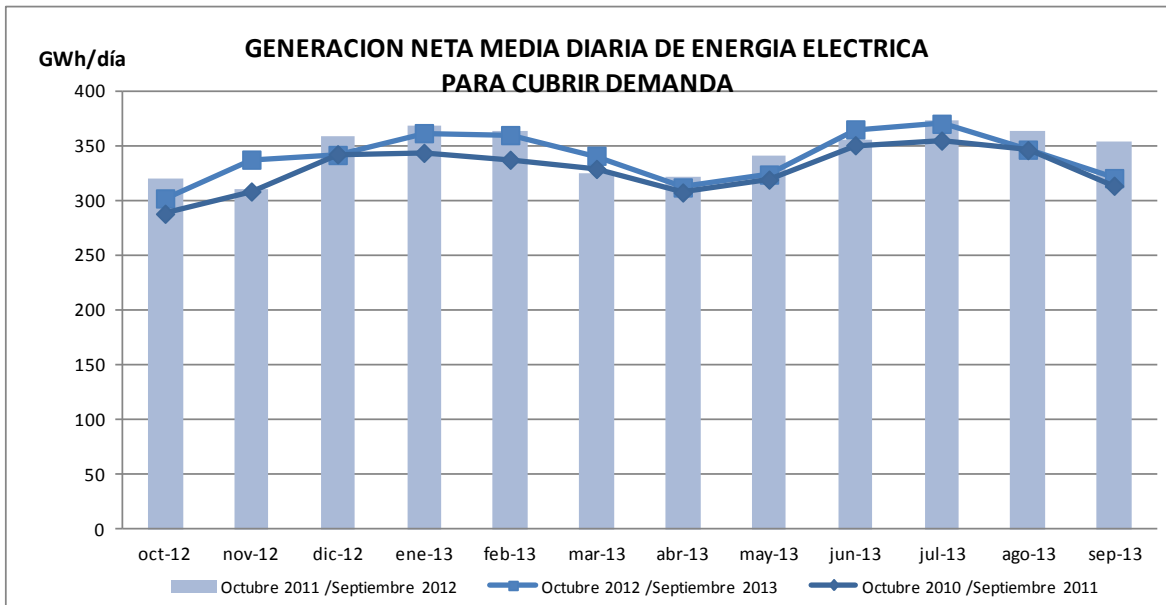


\* DATOS PROVISORIOS jul-13 a sep-13

Fuente: INDEC – Informe BIOCOMBUSTIBLES  
[http://www.indec.mecon.ar/nuevaweb/cuadros/12/biocombustibles\\_08\\_12.pdf](http://www.indec.mecon.ar/nuevaweb/cuadros/12/biocombustibles_08_12.pdf)  
 Elaboración: Instituto Argentino de la Energía “General Mosconi”



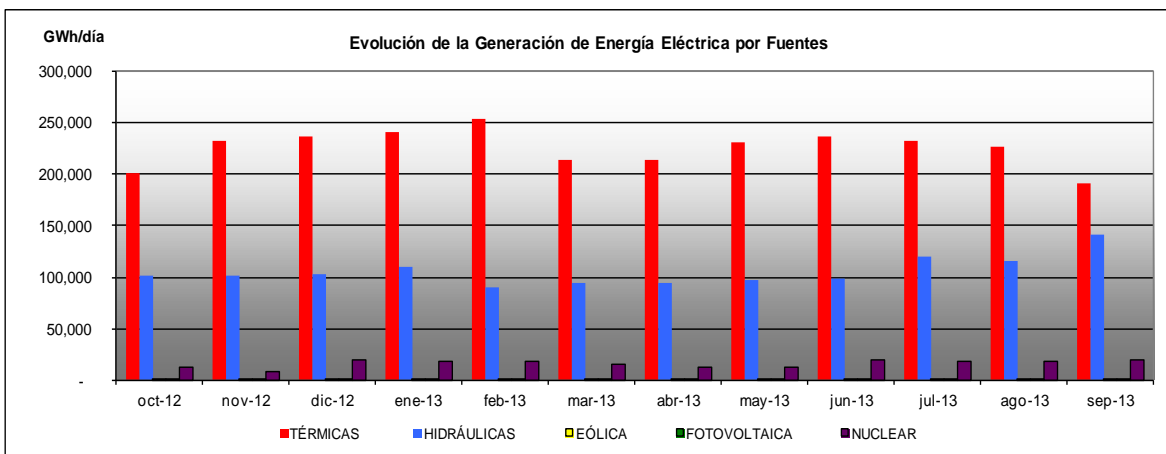
Gráfico Nº 19



[www.cammesa.com.ar](http://www.cammesa.com.ar)

Elaboración: Instituto Argentino de la Energía "General Mosconi"

Gráfico Nº 20

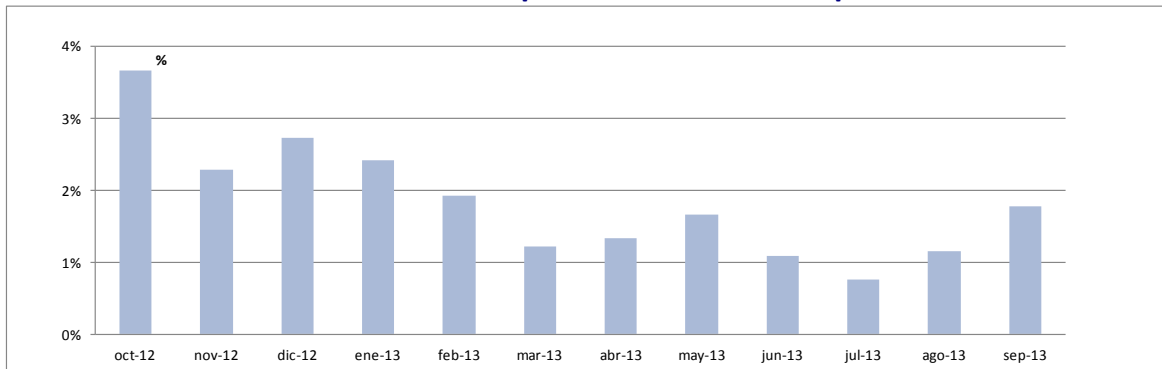


Fuente: CAMMESA

[www.cammesa.com.ar](http://www.cammesa.com.ar)

Elaboración: Instituto Argentino de la Energía "General Mosconi"

Gráfico Nº 21  
**Tasas de Variación Interanual Abastecimiento al Mercado Interno Energía Eléctrica\***  
**Acum. Oct12-Sep13 / Acum. Oct11-Sep12**



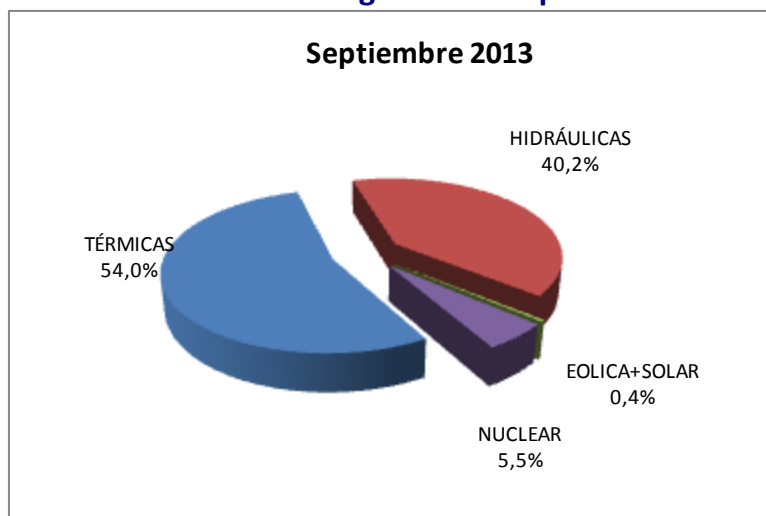
Fuente: CAMMESA

[www.cammesa.com.ar](http://www.cammesa.com.ar)

Elaboración: Instituto Argentino de la Energía "General Mosconi"

- **Abastecimiento al Mercado Interno de Energía Eléctrica=Generación de Electricidad – Exportaciones + Importaciones**

Gráficos Nº 22  
**Generación de Energía Eléctrica por Fuentes**

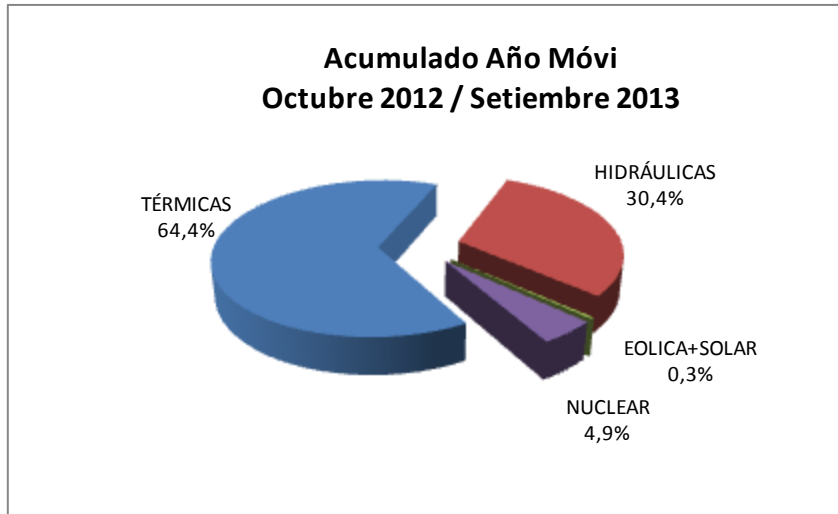


Fuente: CAMMESA

[www.cammesa.com.ar](http://www.cammesa.com.ar)

Elaboración: Instituto Argentino de la Energía "General Mosconi"

Gráficos Nº 23  
**Generación de Energía Eléctrica por Fuentes**



Fuente: CAMMESA

[www.cammesa.com.ar](http://www.cammesa.com.ar)

Elaboración: Instituto Argentino de la Energía "General Mosconi"

**INSTITUTO ARGENTINO DE LA ENERGÍA "GENERAL MOSCONI"**

Moreno 943 - 3º Piso

(C1091AAS) Ciudad Autónoma de Buenos Aires – Argentina

Teléfono: 4334-7715 / 6751

[iae@iae.org.ar](mailto:iae@iae.org.ar)

[www.iae.org.ar](http://www.iae.org.ar)