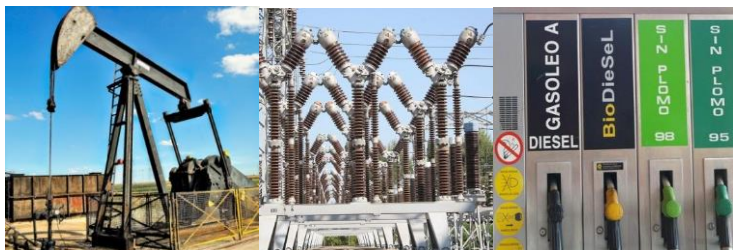




Informe de Tendencias del Sector Energético Argentino

Agosto 2013



Publicación del
Departamento Técnico del
INSTITUTO ARGENTINO DE LA ENERGÍA "GENERAL MOSCONI"

Moreno 943 - 3º Piso

(C1091AAS) Ciudad Autónoma de Buenos Aires – Argentina

Teléfono: 4334-7715 / 6751

iae@iae.org.ar

iae.org.ar

N.B:

El IAE "Gral. Mosconi" no produce datos primarios, sino que elabora y comenta información basada en datos publicados por organismos oficiales del sector energético. Por lo tanto, la información publicada está sujeta a cambios que pudieran generarse por rectificaciones de las respectivas fuentes. Las fuentes se encuentran consignadas al pie de cada cuadro y figura.

Todos los datos presentados se encuentran desestacionalizados.

Comentarios

- La producción de petróleo en el mes de agosto del corriente año se ubicó por debajo de los volúmenes alcanzados durante el mismo mes del año 2012, con una caída del **-2,89%**, incluso inferior a la de agosto de 2011.
- Por su parte, la producción acumulada durante el último año móvil (sep12-ago13/sep11-ago12) resultó un **-4,05%** inferior a la de igual período del año anterior.
- El mercado de las naftas aceleró su tasa de crecimiento, **10,74%** comparado con agosto 2012 y una tasa interanual de crecimiento del **8,21%**.
- El mercado del gas oil se recupera con respecto a agosto 2012, **4,40%**, pero con una tasa de variación interanual negativa del **-1,04%**.
- El déficit estructural del mercado petrolero se evidencia con una oferta (segmento upstream) en permanente declinación junto a una demanda (segmento downstream) con fuerte crecimiento en torno a los dos dígitos en el caso de la nafta.

B. Gas Natural

- El mercado gasífero no presenta una tendencia alentadora. La producción del mes de análisis, comparada con igual período del año anterior, arroja una tasa negativa del **5,08%**; y una caída del **5,96%** en el volumen acumulado por año móvil. (Gráfico 5 y 6).
- YPF ha incrementado su producción de gas natural en el mes de agosto en un 2,35 % con respecto a igual mes del año anterior. En la producción acumulada anual presenta sin embargo un retroceso respecto al año anterior del 1,11. Esta situación de relativa estabilidad respecto a la producción del año anterior contrasta con el resto de los grandes operadores del mercado, retroceden hasta dos dígitos porcentuales, según se desprende del cuadro desagregado N°2.
- No se dispone de información respecto al comportamiento de la demanda agregada de gas natural para el período por falta de información oficial. Se presentan los gráficos de evolución según información de períodos anteriores.

C. Biocombustibles

- La información disponible sobre el mercado de los biocombustibles se limita al mes de junio de 2013.
- El mercado de los Biocombustibles presenta comportamientos diferenciados. La producción de Biodiesel conserva su ritmo descendente **-37,32%** respecto a junio de 2012 con una caída en el último año móvil de **-32,07%** con un mercado interno sin expansión y un mercado externo paralizado.
- Por su parte, la producción de Bioetanol crece a un ritmo del **93,47%** (julio '13/julio '12), y presenta un **77,47%** de crecimiento interanual).

D. Energía Eléctrica

- En agosto se recuperó el abastecimiento interno de energía eléctrica, un **4,59%** respecto a igual mes de 2012, con una tasa de variación interanual por año móvil acumulado es del **1,15%**.
- En agosto entró en vigencia la Resolución S.E. N° 97/13, donde se establece que CAMMESA (organismo encargado del despacho) centralizará la comercialización de energía en el mercado mayorista y se establecen nuevos cargos a la energía (Remuneración de Costos Variables, incluida en el Sobrecosto Transitorio de despacho, y Remuneración Adicional de los Agentes Comprendidos en dicha resolución, denominado Cargo de Sustentabilidad y Garantía) y potencia (Remuneración de Costos Fijos).

Departamento Técnico IAE "Gral. Mosconi"
27 / 09 / 2013

Síntesis de la Información Energética

Agosto 2013

Cuadro Nº 1 Producción de Petróleo*

Producción (m3) Agosto 2013	2.766.438
Producción (m3) Agosto 2012	2.848.769
Diferencia(%)	-2,89%
Producción Acumulada (m3) Agosto 2012-Agosto 2013	32.525.670
Producción Acumulada (m3) Septiembre 2011-Agosto 2012	33.989.668
Diferencia(%)	-4,05%

Desagregado Principales Operadores

	PETROBRAS	PAE	PLUSPETROL	SINOPEC	YPF
Producción (m3) Agosto 2013	179.640	489.926	192.957	184.567	1.014.072
Producción (m3) Agosto 2012	191.777	514.797	197.130	186.188	995.023
Diferencia(%)	-6,33%	-4,83%	-2,12%	-0,87%	1,91%
Producción Acumulada (m3) Agosto 2012-Agosto 2013	2.198.861	5.739.855	2.248.803	2.180.222	11.642.962
Producción Acumulada (m3) Septiembre 2011-Agosto 2012	2.337.592	6.183.212	2.231.940	2.178.830	11.800.924
Diferencia(%)	-5,68%	-6,92%	1,03%	0,34%	-1,07%

FUENTE: Secretaría de Energía – Tablas Dinámicas SESCO Upstream.
<http://energia3.mecon.gov.ar/contenidos/verpagina.php?idpagina=3299>

Elaboración: Instituto Argentino de la Energía "General Mosconi"

*Producción de Petróleo incluye gasolina estabilizada.

Cuadro Nº 2

Producción de Gas Natural

Producción (miles m3) Agosto 2013	3.572.957
Producción (miles m3) Agosto 2012	3.764.220
Diferencia(%)	-5,08%
Producción Acumulada (miles m3) Agosto 2012-Agosto 2013	42.178.643
Producción Acumulada (miles m3) Septiembre 2011-Agosto 2012	44.974.915
Diferencia(%)	-5,96%

Desagregado Principales Operadores

	APACHE	PAE	PETROBRAS	TOTAL	YPF
Producción (miles m3) Agosto 2013	125.193	391.605	309.522	1.069.038	908.857
Producción (miles m3) Agosto 2012	146.818	446.419	335.933	1.138.755	887.967
Diferencia(%)	-14,73%	-12,28%	-7,86%	-6,12%	2,35%
Producción Acumulada (miles m3) Agosto 2012-Agosto 2013	1.509.592	4.874.072	3.653.531	12.653.610	10.284.560
Producción Acumulada (miles m3) Septiembre 2011-Agosto 2012	1.738.267	5.500.228	4.132.303	13.501.742	10.428.427
Diferencia(%)	-12,92%	-11,14%	-11,34%	-6,02%	-1,11%

FUENTE: Secretaría de Energía – Tablas Dinámicas SESCO Upstream.

<http://energia3.mecon.gov.ar/contenidos/verpagina.php?idpagina=3299>

Elaboración: Instituto Argentino de la Energía "General Mosconi"

Cuadro Nº 3

Energía Eléctrica (*)

Abastecimiento Interno (GWh) Agosto 2013	11.246
Abastecimiento Interno (GWh) Agosto 2012	10.753
Diferencia(%)	4,59%
Abastecimiento Interno Ac. (GWh) Agosto 2012-Agosto 2013	125.471
Abastecimiento Interno Ac. (GWh) Septiembre 2011-Agosto 2012	124.389
Diferencia(%)	1,15%

(*) Abastecimiento Interno = Generación Total + Importaciones - Exportaciones

FUENTE: CAMMESA.

www.cammesa.com.ar

Elaboración: Instituto Argentino de la Energía "General Mosconi"

Cuadro Nº 4

Naftas Totales

Ventas al Mercado Interno (m3) Agosto 2013	685.285
Ventas al Mercado Interno (m3) Agosto 2012	618.846
Diferencia(%)	10,74%
Ventas Ac. al Mercado Interno (m3) Agosto 2012-Agosto 2013	7.932.980
Ventas Ac. al Mercado Interno (m3) Septiembre 2011-Agosto 2012	7.351.287
Diferencia(%)	8,21%

FUENTE: Secretaría de Energía – Tablas Dinámicas SESCO_Downstream.

<http://energia3.mecon.gov.ar/contenidos/verpagina.php?idpagina=3300>

Elaboración: Instituto Argentino de la Energía "General Mosconi"

Cuadro Nº 5

Gas Oil

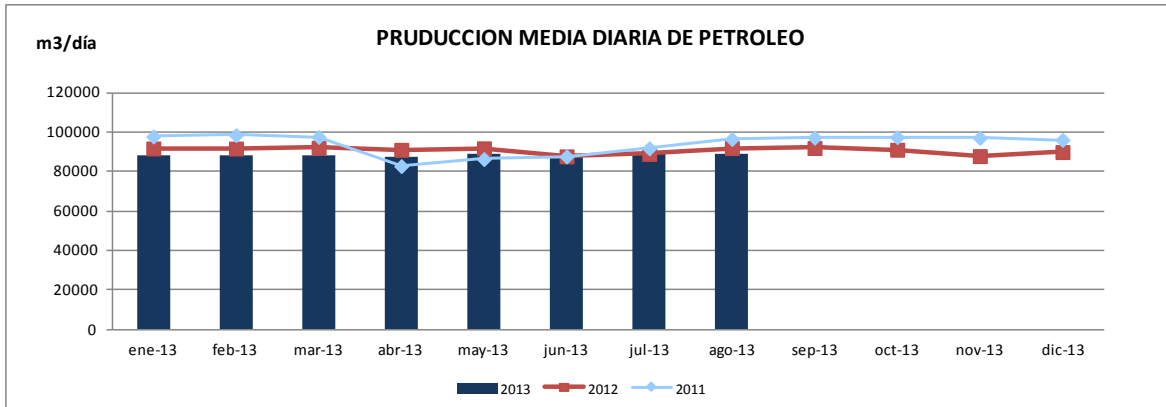
Ventas al Mercado Interno (m3) Agosto 2013	1.181.437
Ventas al Mercado Interno (m3) Agosto 2012	1.131.598
Diferencia(%)	4,40%
Ventas Ac. al Mercado Interno (m3) Agosto 2012-Agosto 2013	13.641.122
Ventas Ac. al Mercado Interno (m3) Septiembre 2011-Agosto 2012	13.822.144
Diferencia(%)	-1,04%

vFUENTE: Secretaría de Energía – Tablas Dinámicas SESCO Downstream.

<http://energia3.mecon.gov.ar/contenidos/verpagina.php?idpagina=3300>

Elaboración: Instituto Argentino de la Energía "General Mosconi"

Gráfico N° 1
Evolución de la Producción Media Diaria de Petr leo

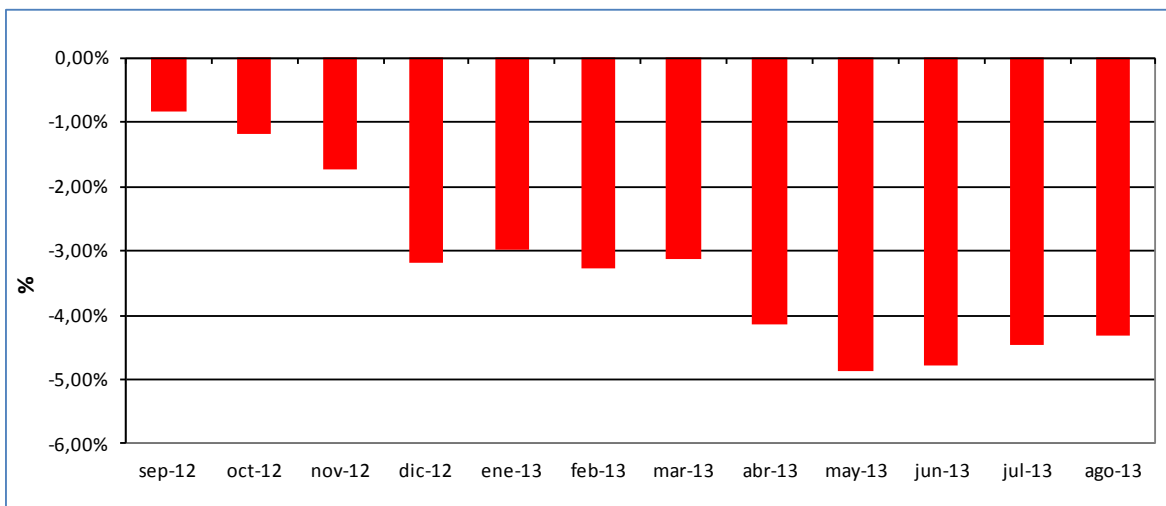


FUENTE: Secretar a de Energ a – Tablas Din micas SESCO Upstream.

<http://energia3.mecon.gov.ar/contenidos/verpagina.php?idpagina=3299>

Elaboraci n: Instituto Argentino de la Energ a “General Mosconi”

Gráfico N° 2
Tasas de Variaci n Interanual Producci n de Petr leo
AgoAcum. Set12-Ago13 / Acum. Set11-Ago12

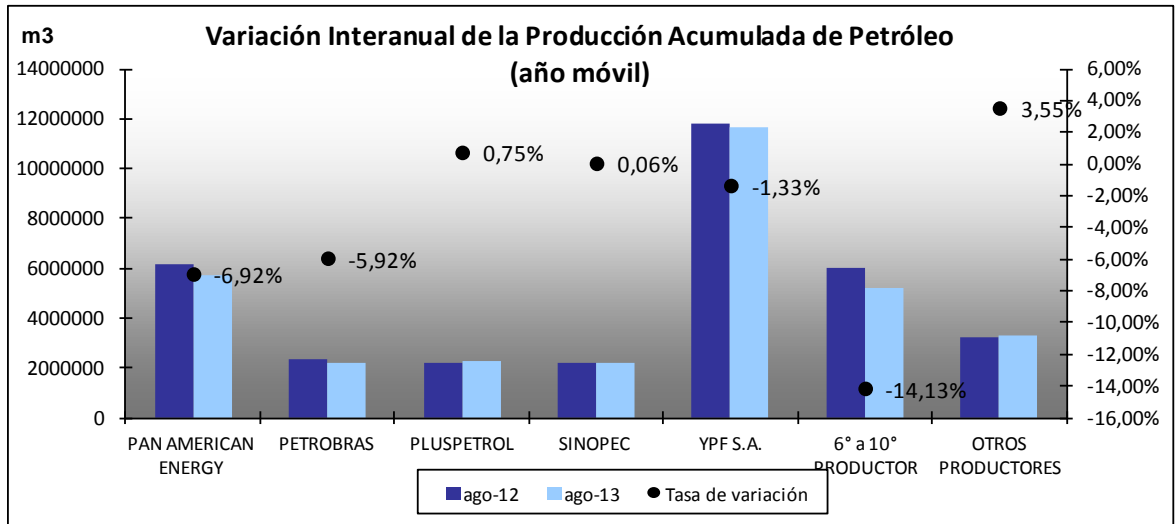


FUENTE: Secretar a de Energ a – Tablas Din micas SESCO Upstream.

<http://energia3.mecon.gov.ar/contenidos/verpagina.php?idpagina=3299>

Elaboraci n: Instituto Argentino de la Energ a “General Mosconi”

Gráfico N° 3
Variación Interanual Producción de Petróleo. Principales Operadores.
Acum. Sep12-Ago13 / Acum. Sep11-Ago12



FUENTE: Secretaría de Energía – Tablas Dinámicas SESCO Upstream.

<http://energia3.mecon.gov.ar/contenidos/verpagina.php?idpagina=3299>

Elaboración: Instituto Argentino de la Energía "General Mosconi"

Gráfico N° 4
Participación en la Producción Nacional de Petróleo de los Principales Operadores.

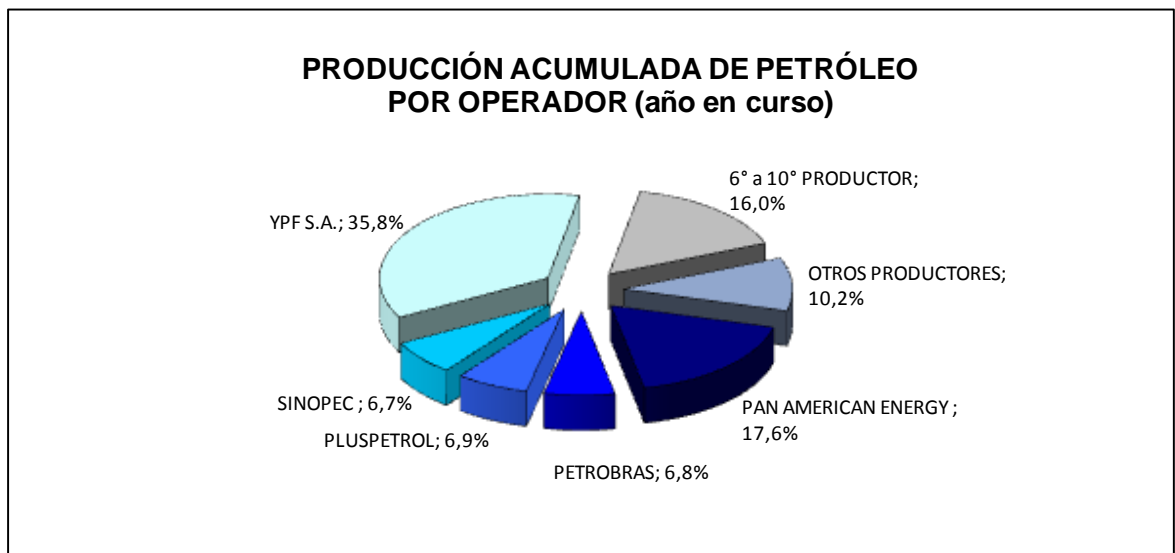
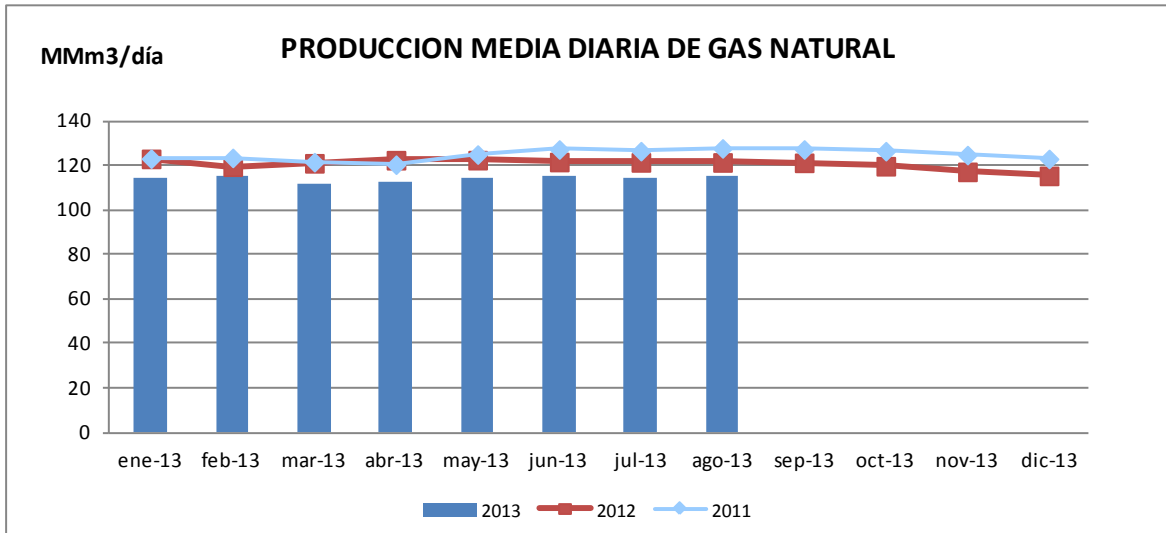
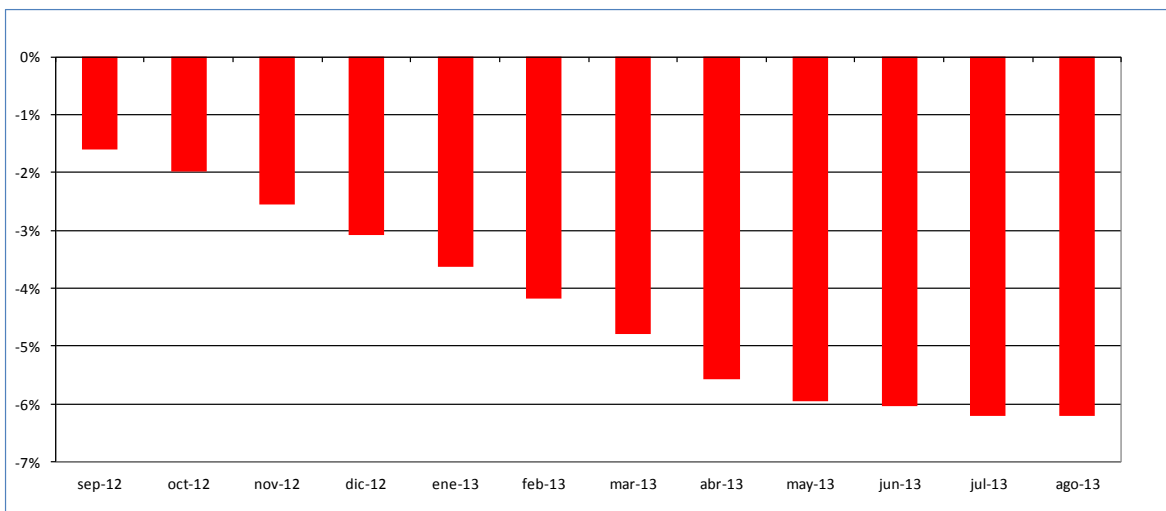


Gráfico N° 5
Evolución de la Producción Media Diaria de Gas Natural



Fuente: Secretaría de Energía de la Nación – DDJJ de Producción.
<http://www.energia.gov.ar/contenidos/verpagina.php?idpagina=3299>
 Elaboración: Instituto Argentino de la Energía “General Mosconi”

Gráfico N° 6
Tasas de Variación Interanual Producción de Gas Natural
Acum. Sep12-Ago13 / Acum. Sep11-Ago12



Fuente: Secretaría de Energía de la Nación – DDJJ de Producción.
<http://www.energia.gov.ar/contenidos/verpagina.php?idpagina=3299>
 Elaboración: Instituto Argentino de la Energía “General Mosconi”

Gráfico N° 7
Variación Interanual Producción de Gas Natural. Principales Operadores
 Acum. Sep12-Ago13 / Acum. Sep11-Ago12

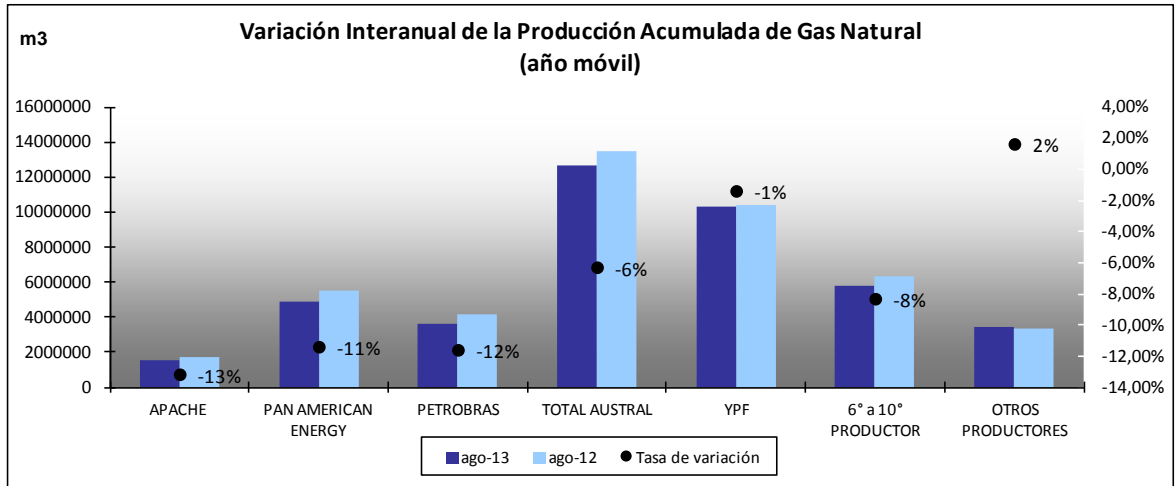


Gráfico N° 8
Participación en la Producción Nacional de Gas Natural de los Principales Operadores.

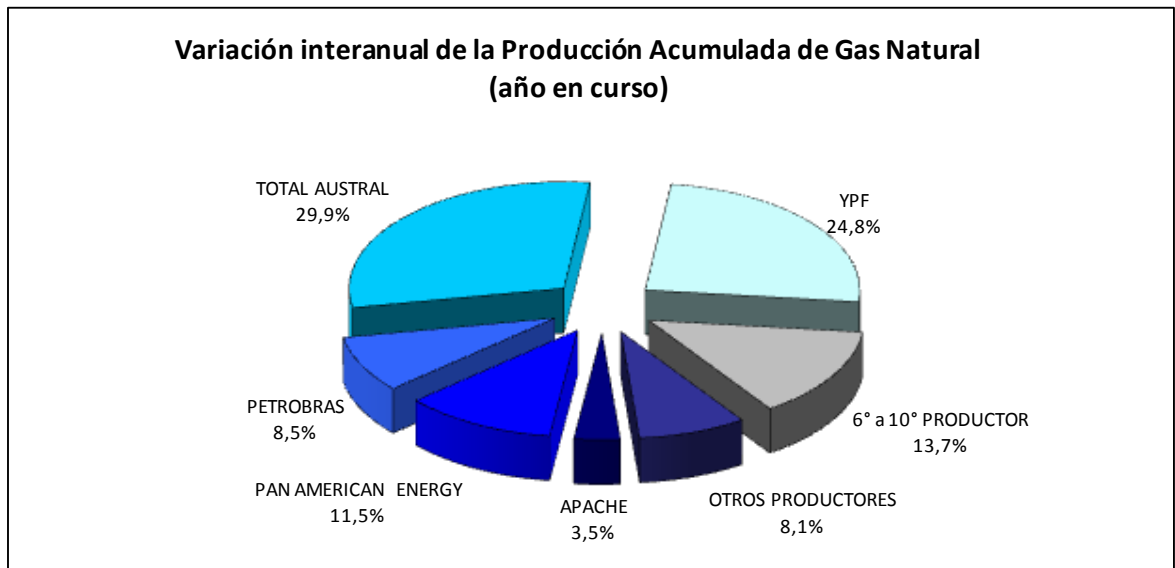
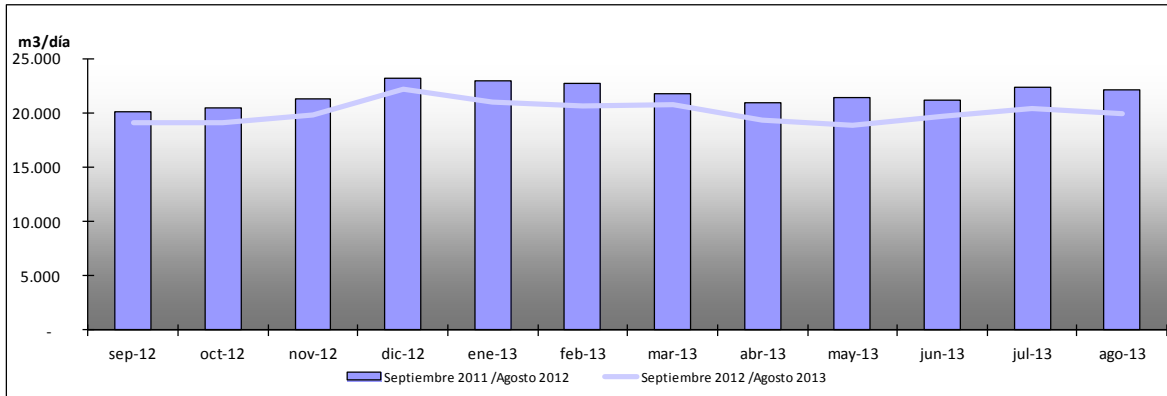


Gráfico Nº 9
Evolución de la Demanda Media Diaria de Naftas

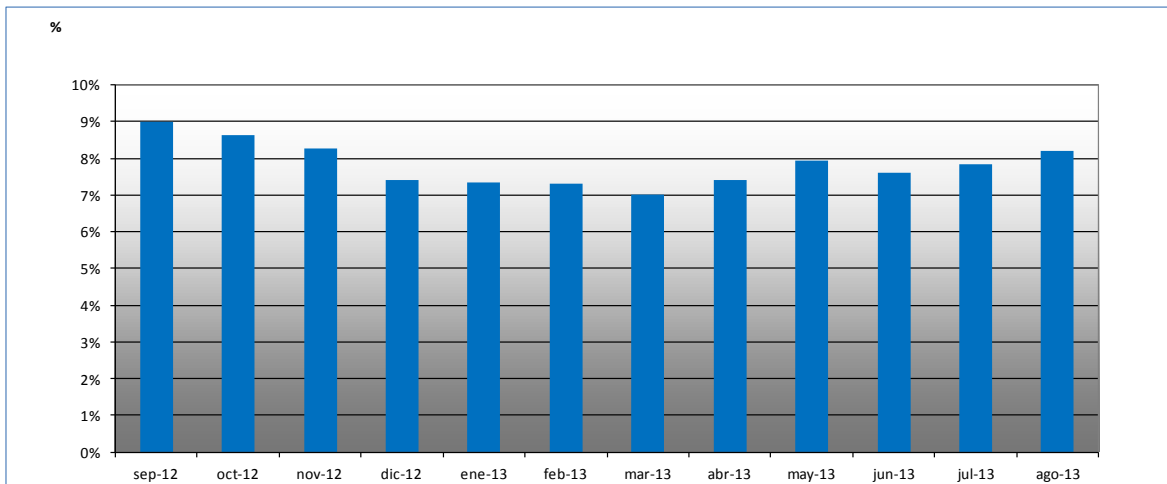


Fuente: Secretaría de Energía de la Nación – Tablas Dinámicas SESCO Downstream

<http://energia3.mecon.gov.ar/contenidos/verpagina.php?idpagina=3300>

Elaboración: Instituto Argentino de la Energía "General Mosconi"

Gráfico Nº 10
Tasas de Variación Interanual Ventas de Naftas Totales en el Mercado Interno
Acum. Sep12-Ago13 / Acum. Sep11-Ago12

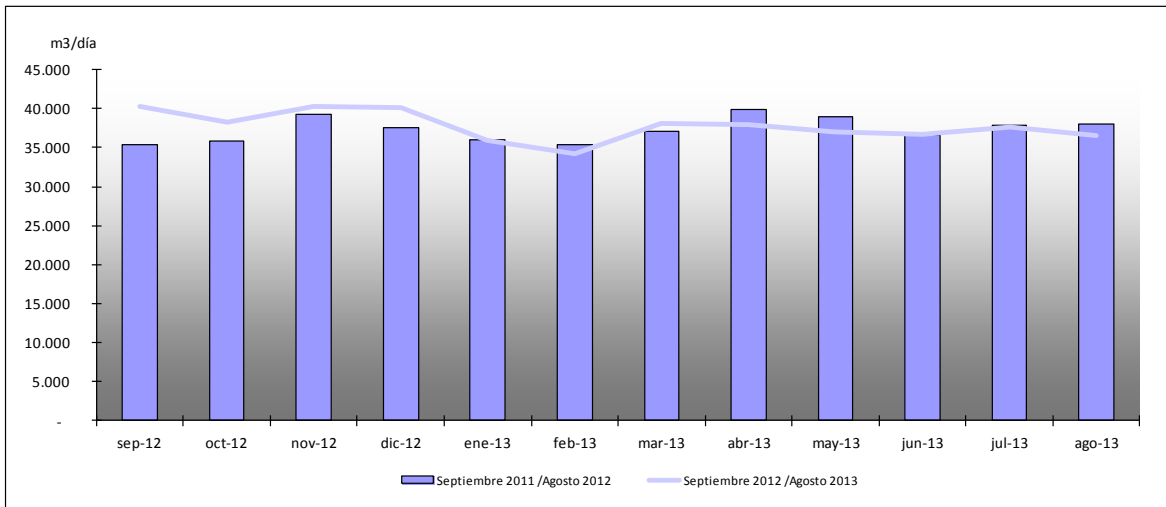


Fuente: Secretaría de Energía de la Nación – Tablas Dinámicas SESCO Downstream

<http://energia3.mecon.gov.ar/contenidos/verpagina.php?idpagina=3300>

Elaboración: Instituto Argentino de la Energía "General Mosconi"

Gráfico Nº 11
Evolución de la Demanda Media Diaria de Gas Oil



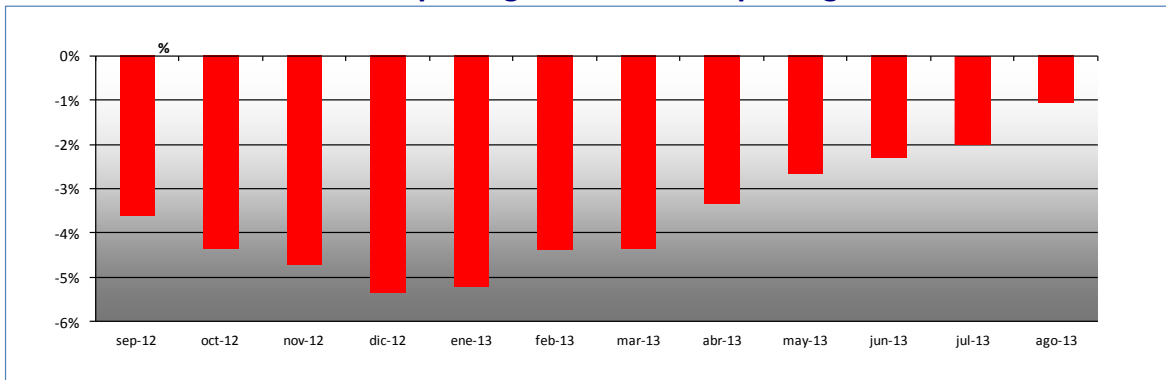
* No incluye gas oil destinado a generación eléctrica.

Fuente: Secretaría de Energía de la Nación – Tablas Dinámicas SESCO Downstream

<http://energia3.mecon.gov.ar/contenidos/verpagina.php?idpagina=3300>

Elaboración: Instituto Argentino de la Energía "General Mosconi"

Gráfico Nº 12
Tasas de Variación Interanual Ventas de Gas Oil en el Mercado Interno
Acum. Sep12-Ago13 / Acum. Sep11-Ago12



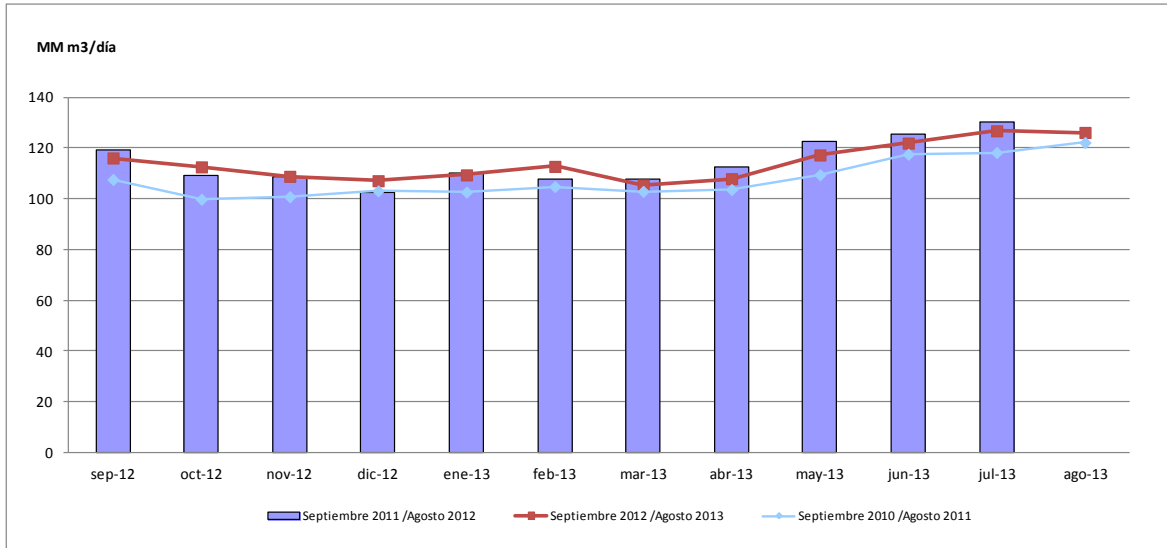
- No incluye gas oil destinado a generación eléctrica.

Fuente: Secretaría de Energía de la Nación – Tablas Dinámicas SESCO Downstream

<http://energia3.mecon.gov.ar/contenidos/verpagina.php?idpagina=3300>

Elaboración: Instituto Argentino de la Energía "General Mosconi"

Gráfico Nº 13
Demanda Media Diaria de Gas Natural



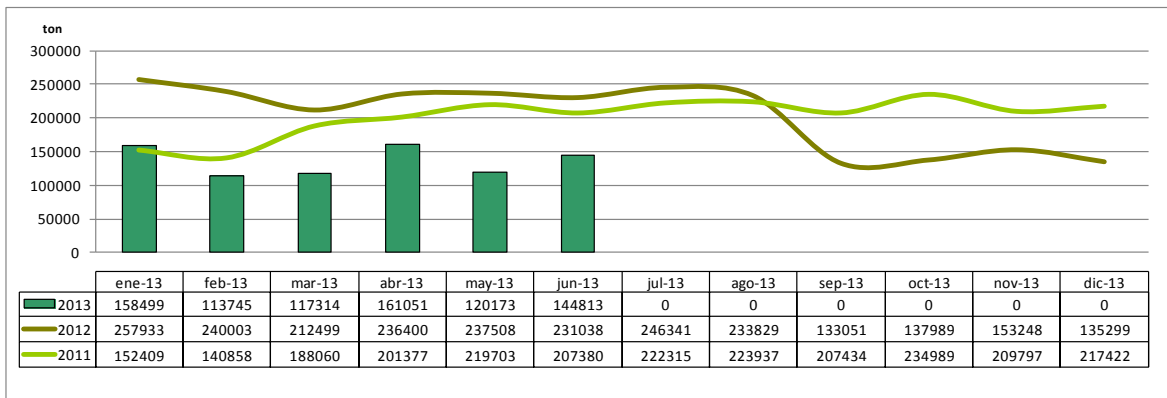
*** SIN DATOS OFICIALES PARA EL PERIODO DE ANALISIS**

Fuente: ENARGAS – Datos Operativos

www.enargas.gov.ar

Elaboración: Instituto Argentino de la Energía “General Mosconi”

Gráfico Nº 14
Evolución de la Producción de Biodiesel



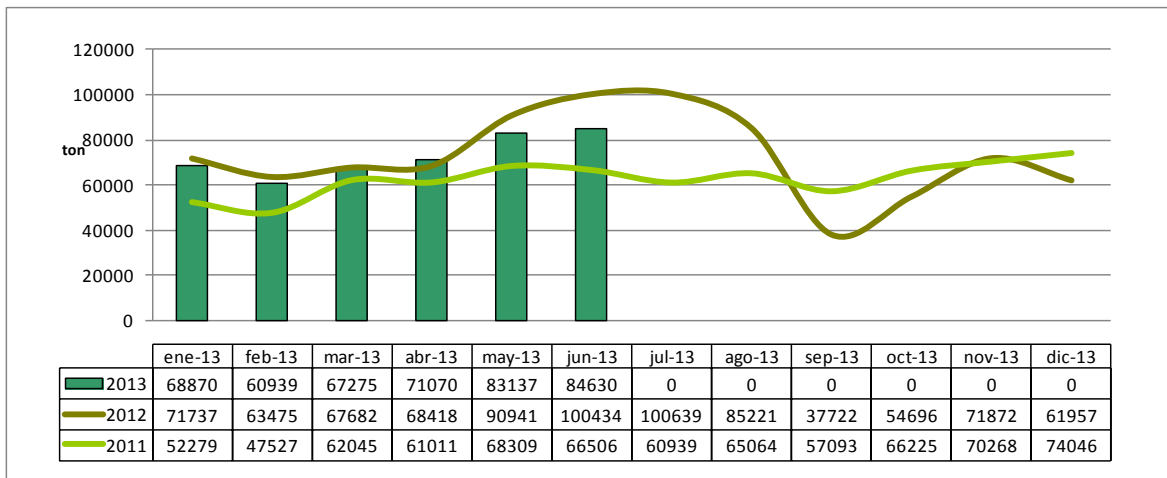
*** SIN DATOS OFICIALES PARA EL PERIODO DE ANALISIS**

Fuente: INDEC – Informe BIOCOMBUSTIBLES

http://www.indec.mecon.ar/nuevaweb/cuadros/12/biocombustibles_08_12.pdf

Elaboración: Instituto Argentino de la Energía “General Mosconi”

Gráfico N° 15
Evolución de las Ventas al Mercado Interno de Biodiesel



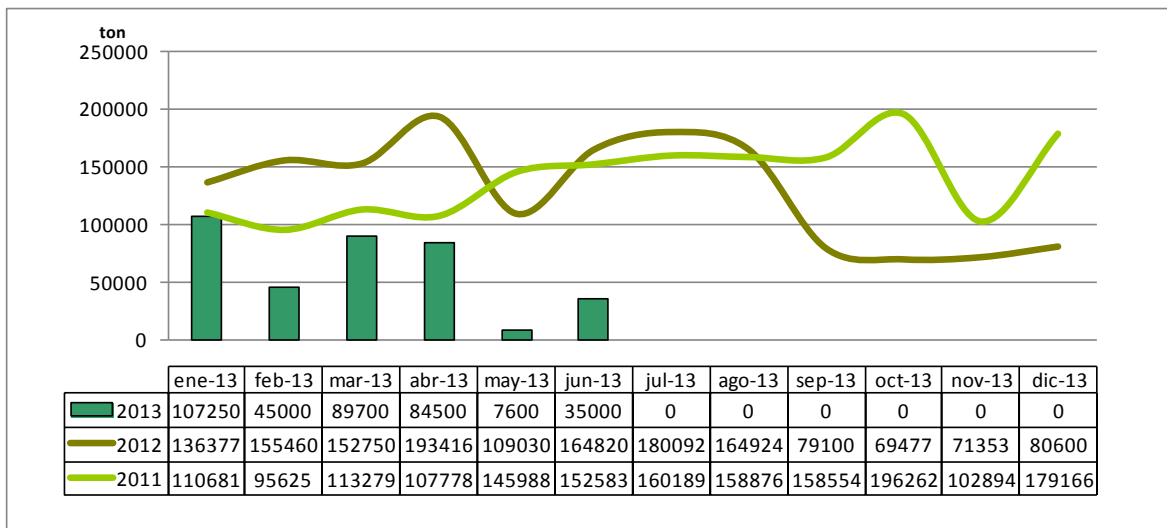
* SIN DATOS OFICIALES PARA EL PERIODO DE ANALISIS

Fuente: INDEC – Informe BIOCOMBUSTIBLES

http://www.indec.mecon.ar/nuevaweb/cuadros/12/biocombustibles_08_12.pdf

Elaboración: Instituto Argentino de la Energía “General Mosconi”

Gráfico N° 16
Evolución de las Ventas al Mercado Externo de Biodiesel



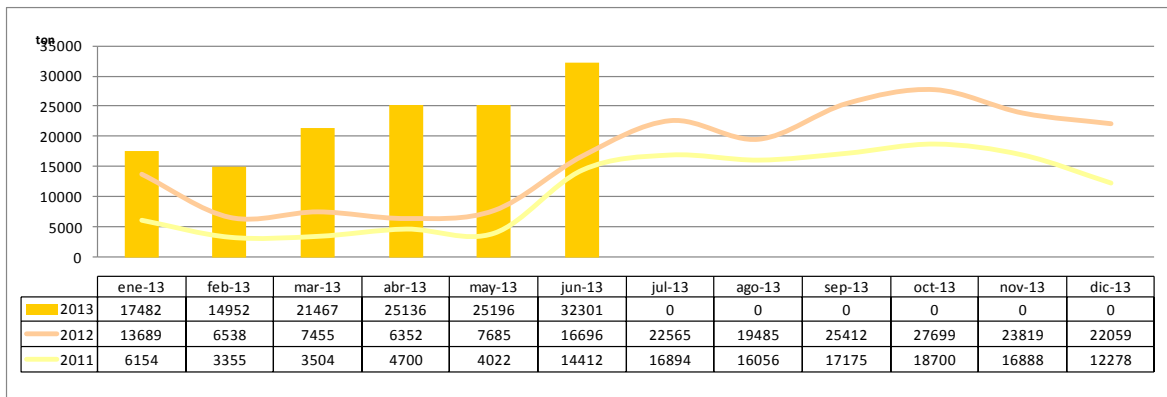
* SIN DATOS OFICIALES PARA EL PERIODO DE ANALISIS

Fuente: INDEC – Informe BIOCOMBUSTIBLES

http://www.indec.mecon.ar/nuevaweb/cuadros/12/biocombustibles_08_12.pdf

Elaboración: Instituto Argentino de la Energía “General Mosconi”

Gráfico Nº 17
Evolución de la Producción de Bioetanol



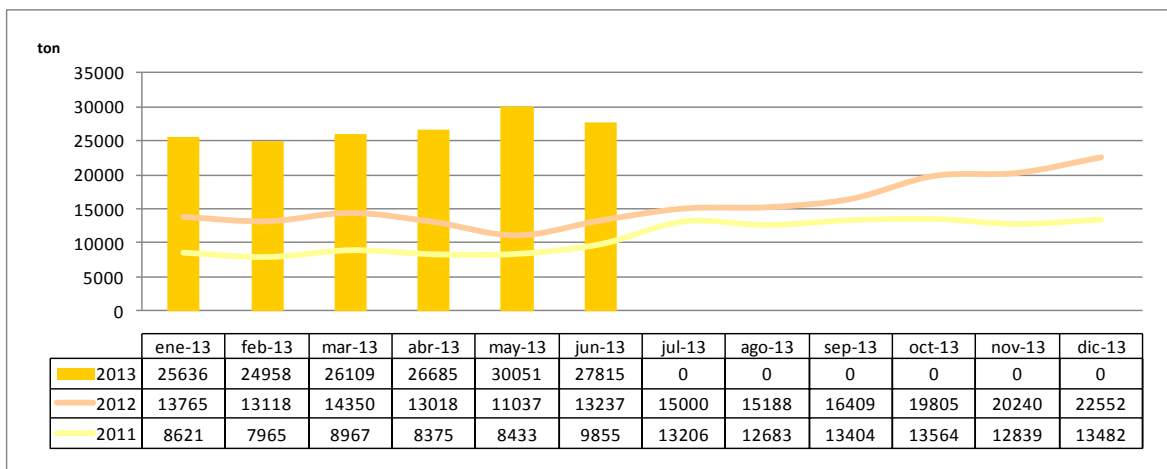
* SIN DATOS OFICIALES PARA EL PERIODO DE ANALISIS

Fuente: INDEC – Informe BIOCOMBUSTIBLES

http://www.indec.mecon.ar/nuevaweb/cuadros/12/biocombustibles_08_12.pdf

Elaboración: Instituto Argentino de la Energía “General Mosconi”

Gráfico Nº 18
Evolución de las Ventas al Mercado Interno de Bioetanol



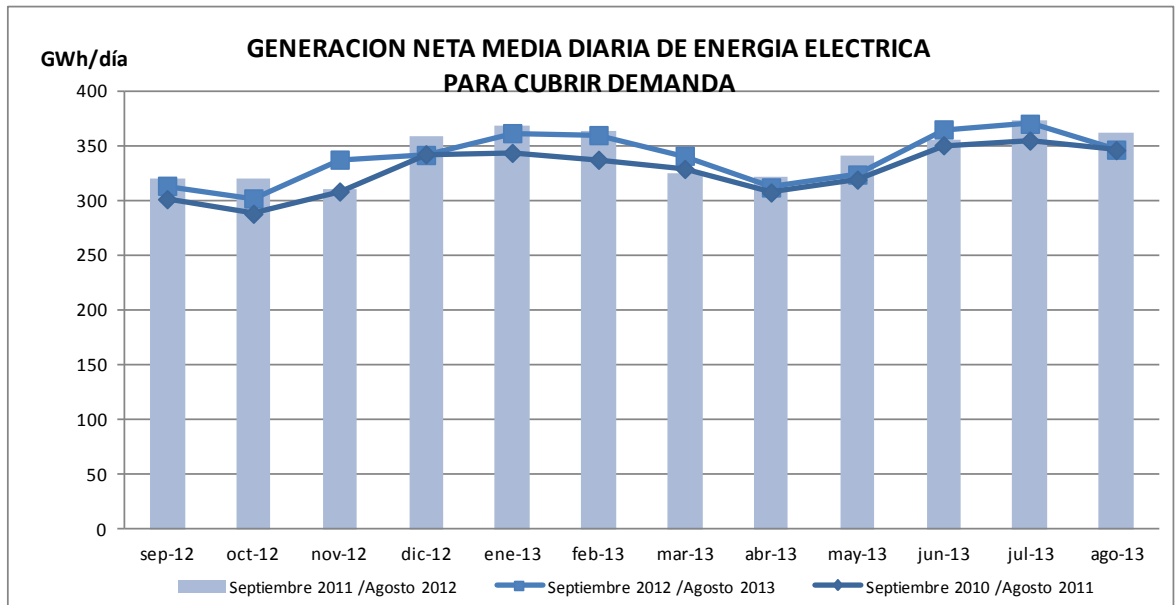
* SIN DATOS OFICIALES.PARA EL PERIODO DE ANALISIS

Fuente: INDEC – Informe BIOCOMBUSTIBLES

http://www.indec.mecon.ar/nuevaweb/cuadros/12/biocombustibles_08_12.pdf

Elaboración: Instituto Argentino de la Energía “General Mosconi”

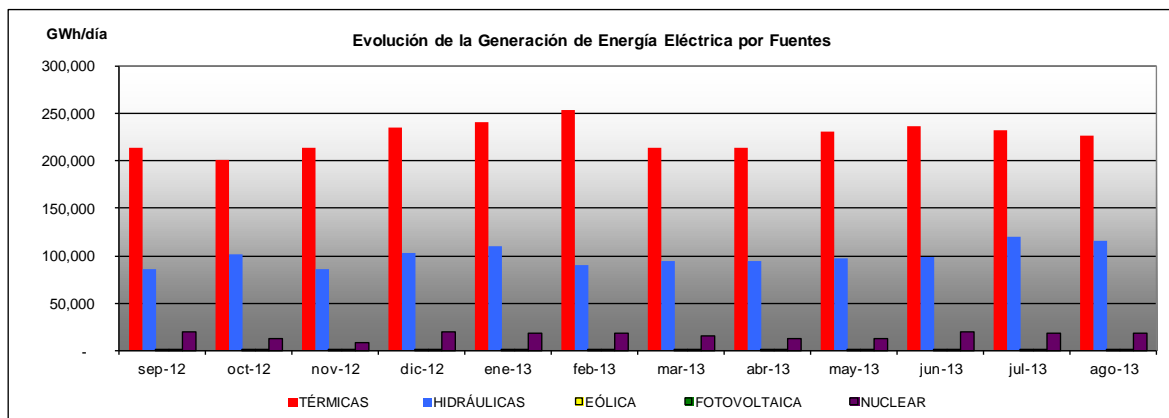
Gráfico Nº 19



www.cammesa.com.ar

Elaboración: Instituto Argentino de la Energía "General Mosconi"

Gráfico Nº 20

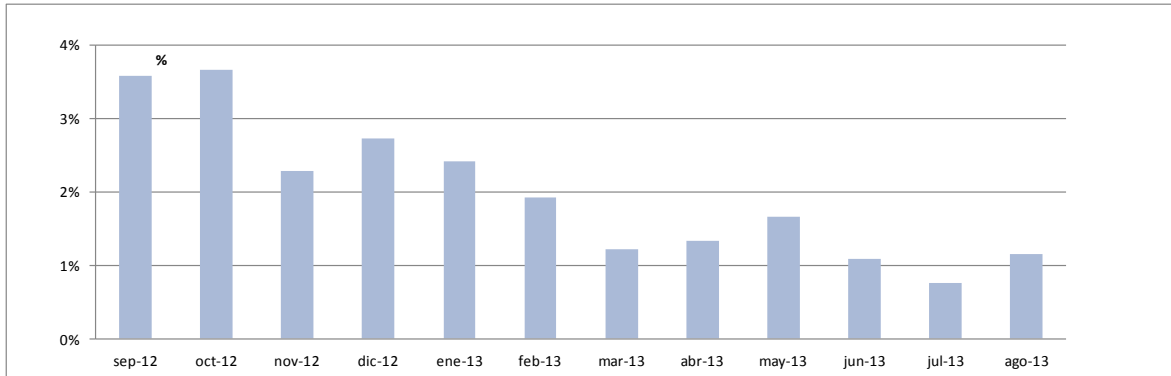


Fuente: CAMMESA

www.cammesa.com.ar

Elaboración: Instituto Argentino de la Energía "General Mosconi"

Gráfico N° 21
**Tasas de Variación Interanual Abastecimiento al
 Mercado Interno Energía Eléctrica***
Acum. Sep12-Ago13 / Acum. Sep11-Ago12



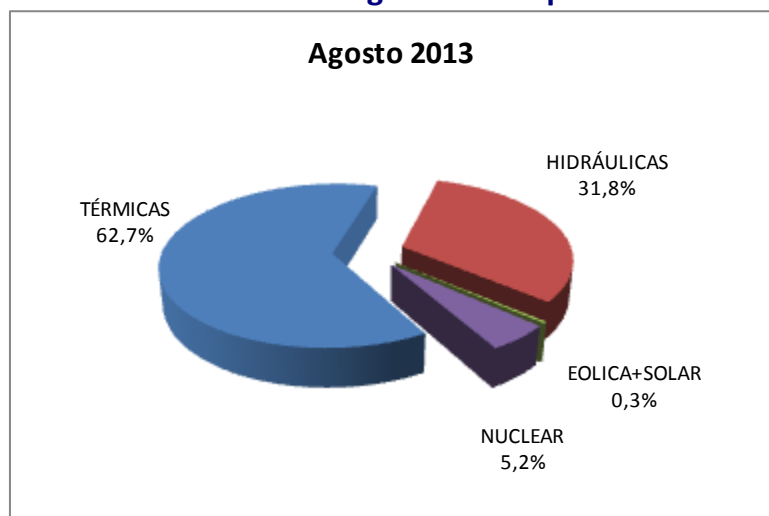
Fuente: CAMMESA

www.cammesa.com.ar

Elaboración: Instituto Argentino de la Energía "General Mosconi"

- **Abastecimiento al Mercado Interno de Energía Eléctrica=Generación de Electricidad – Exportaciones + Importaciones**

Gráficos N° 22
Generación de Energía Eléctrica por Fuente

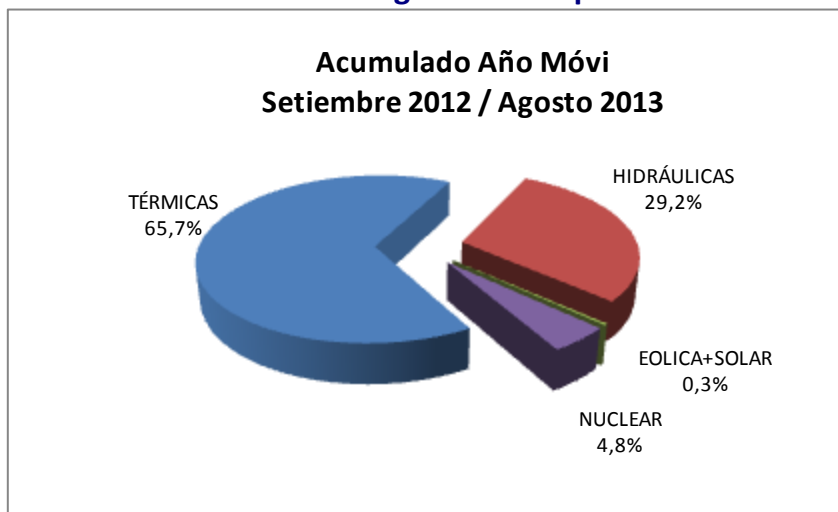


Fuente: CAMMESA

www.cammesa.com.ar

Elaboración: Instituto Argentino de la Energía "General Mosconi"

Gráficos Nº 23
Generación de Energía Eléctrica por Fuentes



Fuente: CAMMESA

www.cammesa.com.ar

Elaboración: Instituto Argentino de la Energía "General Mosconi"

INSTITUTO ARGENTINO DE LA ENERGÍA "GENERAL MOSCONI"

Moreno 943 - 3º Piso

(C1091AAS) Ciudad Autónoma de Buenos Aires – Argentina

Teléfono: 4334-7715 / 6751

iae@iae.org.ar

iae.org.ar