



Informe de Tendencias del Sector Energético Argentino

Junio 2013



Publicación del
Departamento Técnico del
INSTITUTO ARGENTINO DE LA ENERGÍA "GENERAL MOSCONI"

Moreno 943 - 3º Piso

(C1091AAS) Ciudad Autónoma de Buenos Aires – Argentina

Teléfono: 4334-7715 / 6751

iae@iae.org.ar

iae.org.ar

N.B:

El IAE "Gral. Mosconi" no produce datos primarios, sino que elabora y comenta información basada en datos publicados por organismos oficiales del sector energético. Por lo tanto, la información publicada está sujeta a cambios que pudieran generarse por rectificaciones de las respectivas fuentes. Las fuentes se encuentran consignadas al pie de cada cuadro y figura.

Todos los datos presentados se encuentran desestacionalizados.

Comentarios

A. Petróleo y derivados

- Durante el mes de junio de 2013 la producción de petróleo fue superior en un **1,09%** a la registrada en junio de 2012 (debe considerarse que durante junio de 2012 la producción se vio fuertemente reducida por el conflicto petrolero en Cerro Dragón). El fuerte incremento experimentado por PAE empujó el alza de la producción de petróleo (**19,42%**). Por su parte, la producción acumulada de petróleo durante el último año móvil (jul12-jun13/jul11-jun12) cayó un **4,51%**.
- El mercado de las naftas mantiene la tendencia de crecimiento, presentando durante junio de 2013 un alza del **7,22%** comparado con junio 2012. Desde una perspectiva de largo plazo, se observa que el crecimiento de las ventas de naftas durante el último año móvil (jul12-jun13/jul11-jun12) fue del **7,61%**.
- Con respecto al gas oil, en junio 2013 las ventas se mantuvieron prácticamente sin variación respecto a igual mes del año anterior, (**-0,21%**). Analizando el último año móvil, se obtiene que las ventas de gas oil se redujeron un **-2,26%**.

B. Gas Natural

- La tendencia en el mercado gasífero no modifica los pronósticos de largo plazo del sector. Si se compara la producción del mes en análisis con igual período del año anterior, el resultado arroja una tasa negativa del **5,42%**; y una caída del **5,79%** en el volumen acumulado por año móvil. (Gráfico 5 y 6). Con fuertes restricciones en la disponibilidad de gas firme e interrumpible para la industria, la balanza comercial del gas natural continúa siendo deficitaria.
- YPF resultó ser el productor más estable entre los 10 mayores operadores del mercado gasífero, según se desprende del cuadro desagregado N°2. El resto de los grandes productores mantienen la tendencia declinante de producción.

C. Biocombustibles

- El organismo difusor de los datos del mercado de biocombustibles (bajo la órbita del INDEC), publica dichos datos trimestralmente y a la fecha no se dispone de los correspondiente al periodo en análisis 2013. Por ello, en el presente informe se exponen los datos al mes de abril de 2013 (datos provisorios).
- Si comparamos el 1° cuatrimestre de 2013 respecto al 1° cuatrimestre de 2012), la producción de Biodiesel viene registrando una evolución anual negativa (**-41,3%**), producto de las restricciones impuestas en el ingreso al mercado europeo, mientras que la producción de Bioetanol, comparando el 1° cuatrimestre de 2013 respecto al 1° cuatrimestre de 2012. continúa expandiéndose (**34,2%**)

D. Energía Eléctrica

- El abastecimiento interno de energía eléctrica se redujo un **-2,44%** respecto a igual mes de 2012, con una tasa de variación interanual por año móvil acumulado es del **1,09%**. En función de los resultados obtenidos durante el último trimestre, se observa una marcada desaceleración económica que anticipa una baja tasa de crecimiento del PBI para el año 2013.

Departamento Técnico IAE “Gral. Mosconi”
15 / 08 / 2013

Síntesis de la Información Energética

Junio 2013

Cuadro Nº 1

Producción de Petrleo*

| | |
|---|------------|
| Producción (m3) Junio 2013 | 2.659.211 |
| Producción (m3) Junio 2012 | 2.630.439 |
| Diferencia(%) | 1,09% |
| Producción Acumulada (m3) Julio 2012-Junio 2013 | 32.585.233 |
| Producción Acumulada (m3) Julio 2011-Junio 2012 | 34.219.121 |
| Diferencia(%) | -4,51% |

Desagregado Principales Operadores

| | PETROBRAS | SINOPEC | PLUSPETROL | YPF | PAE |
|---|-----------|-----------|------------|------------|-----------|
| Producción (m3) Junio 2013 | 176.139 | 170.795 | 183.341 | 968.010 | 479.351 |
| Producción (m3) Junio 2012 | 188.556 | 181.021 | 191.009 | 948.626 | 401.401 |
| Diferencia(%) | -6,59% | -5,65% | -4,01% | 2,04% | 19,42% |
| Producción Acumulada (m3) Julio 2012-Junio 2013 | 2.220.897 | 2.178.809 | 2.254.811 | 11.577.779 | 5.718.750 |
| Producción Acumulada (m3) Julio 2011-Junio 2012 | 2.350.390 | 2.162.412 | 2.232.896 | 11.739.860 | 6.339.481 |
| Diferencia(%) | -5,25% | 1,03% | 1,26% | -1,11% | -9,54% |

FUENTE: Secretaría de Energía – Tablas Dinámicas SESCO Upstream.

<http://energia3.mecon.gov.ar/contenidos/verpagina.php?idpagina=3299>

Elaboración: Instituto Argentino de la Energía "General Mosconi"

*Producción de Petrleo incluye gasolina estabilizada.

Cuadro Nº 2

Producción de Gas Natural

| | |
|---|---------------|
| Producción (miles m3) Junio 2013 | 3.451.272 |
| Producción (miles m3) Junio 2012 | 3.648.870 |
| Diferencia(%) | -5,42% |
| Producción Acumulada (miles m3) Julio 2012-Junio 2013 | 42.586.296 |
| Producción Acumulada (miles m3) Julio 2011-Junio 2012 | 45.327.051 |
| Diferencia(%) | -5,79% |

Desagregado Principales Operadores

| | PETROBRAS | APACHE | PAE | TOTAL | YPF |
|---|----------------|----------------|----------------|---------------|---------------|
| Producción (miles m3) Junio 2013 | 287.850 | 115.623 | 389.838 | 1.042.005 | 860.482 |
| Producción (miles m3) Junio 2012 | 332.724 | 143.214 | 422.472 | 1.104.926 | 856.847 |
| Diferencia(%) | -13,49% | -19,27% | -7,72% | -5,69% | 0,42% |
| Producción Acumulada (miles m3) Julio 2012-Junio 2013 | 3.708.753 | 1.555.080 | 4.977.585 | 12.800.556 | 10.261.962 |
| Producción Acumulada (miles m3) Julio 2011-Junio 2012 | 4.187.456 | 1.737.971 | 5.593.269 | 13.635.423 | 10.454.191 |
| Diferencia(%) | -11,19% | -10,28% | -10,76% | -5,87% | -1,57% |

FUENTE: Secretaría de Energía – Tablas Dinámicas SESCO Upstream.

<http://energia3.mecon.gov.ar/contenidos/verpagina.php?idpagina=3299>

Elaboración: Instituto Argentino de la Energía "General Mosconi"

Cuadro Nº 3

Energía Eléctrica *

| | |
|---|----------------|
| Abastecimiento Interno (GWh) Junio 2013 | 10.694 |
| Abastecimiento Interno (GWh) Junio 2012 | 10.962 |
| Diferencia(%) | -2,44% |
| Abastecimiento Interno Ac. (GWh) Julio 2012-Junio 2013 | 124.903 |
| Abastecimiento Interno Ac. (GWh) Julio 2011-Junio 2012 | 123.899 |
| Diferencia(%) | 1,09% |

(*) Abastecimiento Interno = Generación Total + Importaciones - Exportaciones

FUENTE: CAMMESA.

www.cammesa.com.ar

Elaboración: Instituto Argentino de la Energía "General Mosconi"

Cuadro Nº 4

Naftas Totales

| | |
|---|------------------|
| Ventas al Mercado Interno (m3) Junio 2013 | 635.261 |
| Ventas al Mercado Interno (m3) Junio 2012 | 592.502 |
| Diferencia(%) | 7,22% |
| Ventas Ac. al Mercado Interno (m3) Julio 2012-Junio 2013 | 7.802.822 |
| Ventas Ac. al Mercado Interno (m3) Julio 2011-Junio 2012 | 7.270.632 |
| Diferencia(%) | 7,61% |

FUENTE: Secretaría de Energía – Tablas Dinámicas SESCO_Downstream.

<http://energia3.mecon.gov.ar/contenidos/verpagina.php?idpagina=3300>

Elaboración: Instituto Argentino de la Energía "General Mosconi"

Cuadro Nº 5

Gas Oil

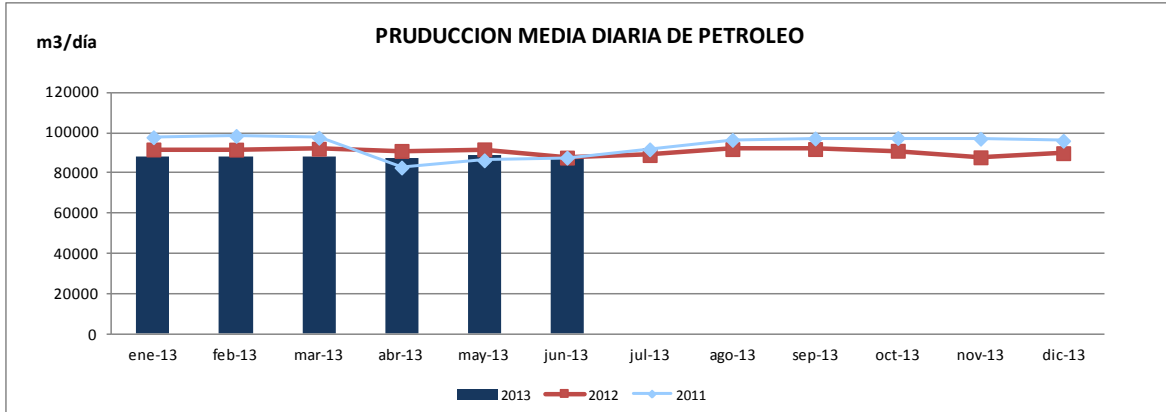
| | |
|---|-------------------|
| Ventas al Mercado Interno (m3) Junio 2013 | 1.100.740 |
| Ventas al Mercado Interno (m3) Junio 2012 | 1.103.075 |
| Diferencia(%) | -0,21% |
| Ventas Ac. al Mercado Interno (m3) Julio 2012-Junio 2013 | 13.583.369 |
| Ventas Ac. al Mercado Interno (m3) Julio 2011-Junio 2012 | 13.935.351 |
| Diferencia(%) | -2,26% |

FUENTE: Secretaría de Energía – Tablas Dinámicas SESCO Downstream.

<http://energia3.mecon.gov.ar/contenidos/verpagina.php?idpagina=3300>

Elaboración: Instituto Argentino de la Energía "General Mosconi"

Gráfico N° 1
Evolución de la Producción Media Diaria de Petrleo

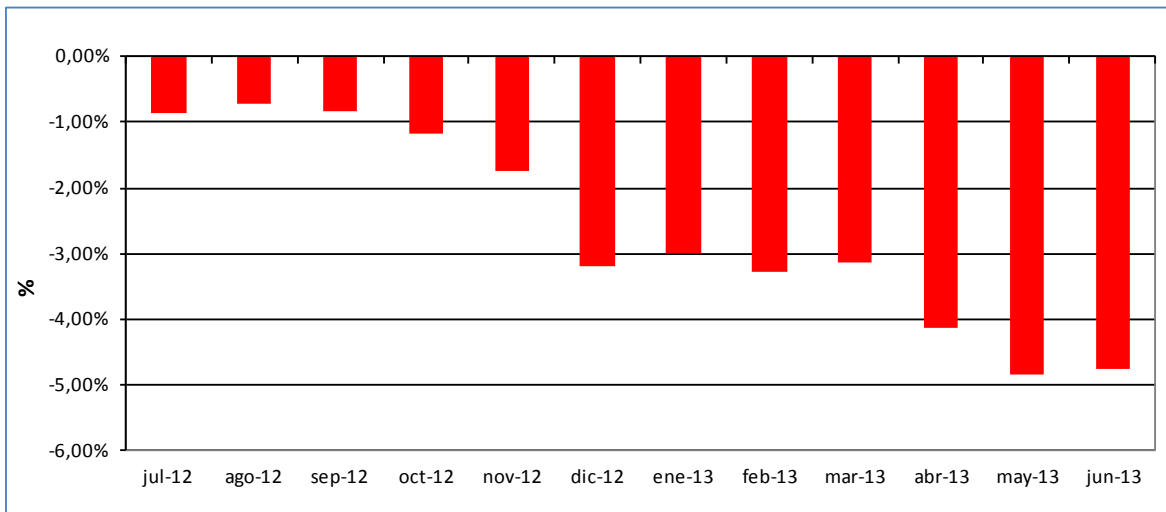


FUENTE: Secretaría de Energía – Tablas Dinámicas SESCO Upstream.

<http://energia3.mecon.gov.ar/contenidos/verpagina.php?idpagina=3299>

Elaboración: Instituto Argentino de la Energía “General Mosconi”

Gráfico N° 2
Tasas de Variación Interanual Producción de Petrleo
Acum. Jul12-Jun13 / Acum. Jul11-Jun12

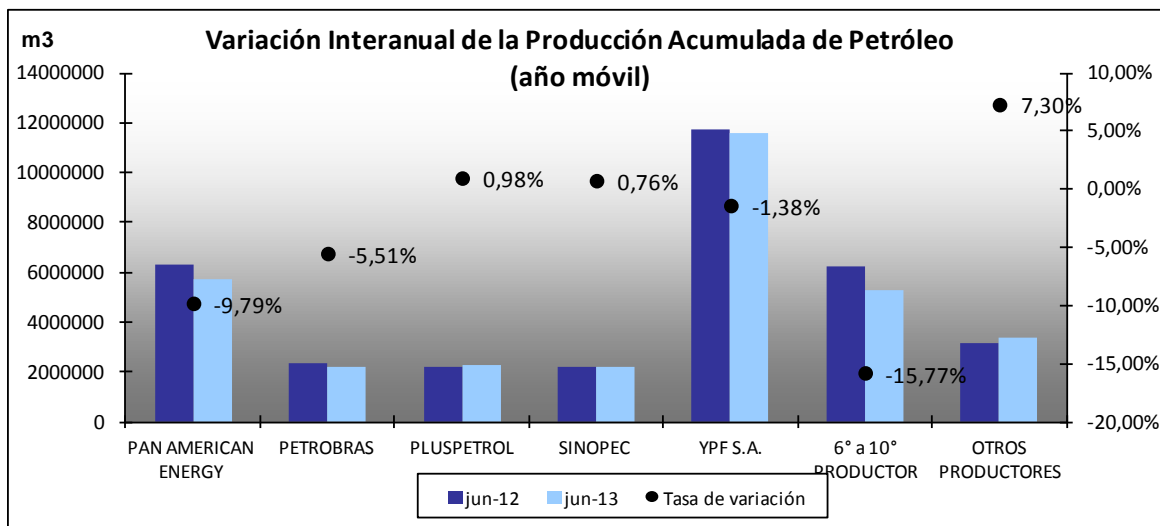


FUENTE: Secretaría de Energía – Tablas Dinámicas SESCO Upstream.

<http://energia3.mecon.gov.ar/contenidos/verpagina.php?idpagina=3299>

Elaboración: Instituto Argentino de la Energía “General Mosconi”

Gráfico N° 3
Variación Interanual Producción de Petróleo. Principales Operadores.
Acum. Jul12-Jun13 / Acum. Jul11-Jun12



FUENTE: Secretaría de Energía – Tablas Dinámicas SESCO Upstream.

<http://energia3.mecon.gov.ar/contenidos/verpagina.php?idpagina=3299>

Elaboración: Instituto Argentino de la Energía "General Mosconi"

Gráfico N° 4
Participación en la Producción Nacional de Petróleo de los Principales Operadores.

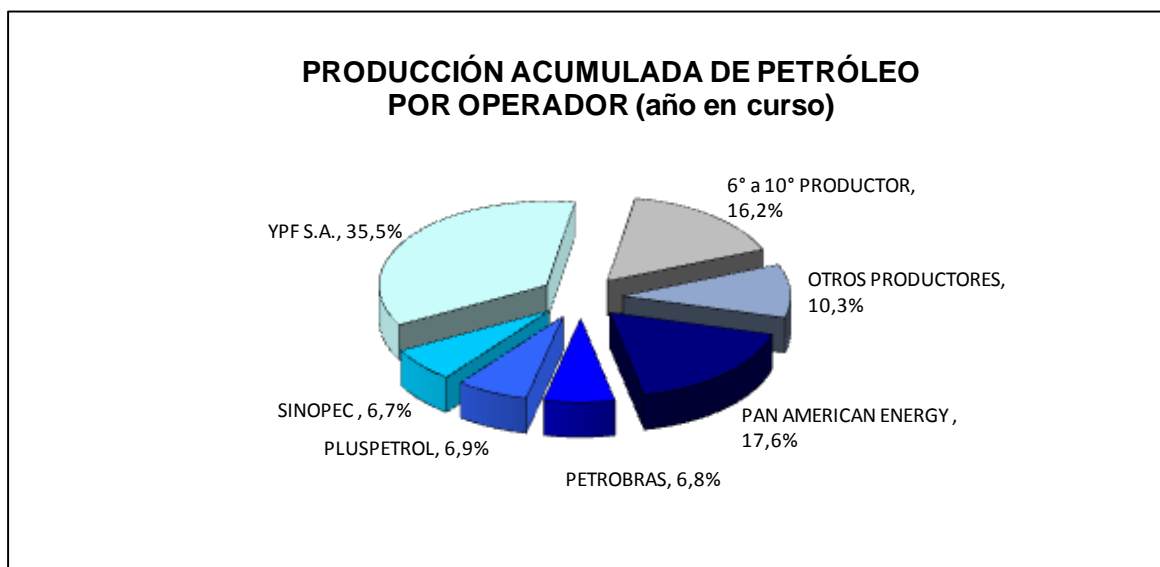
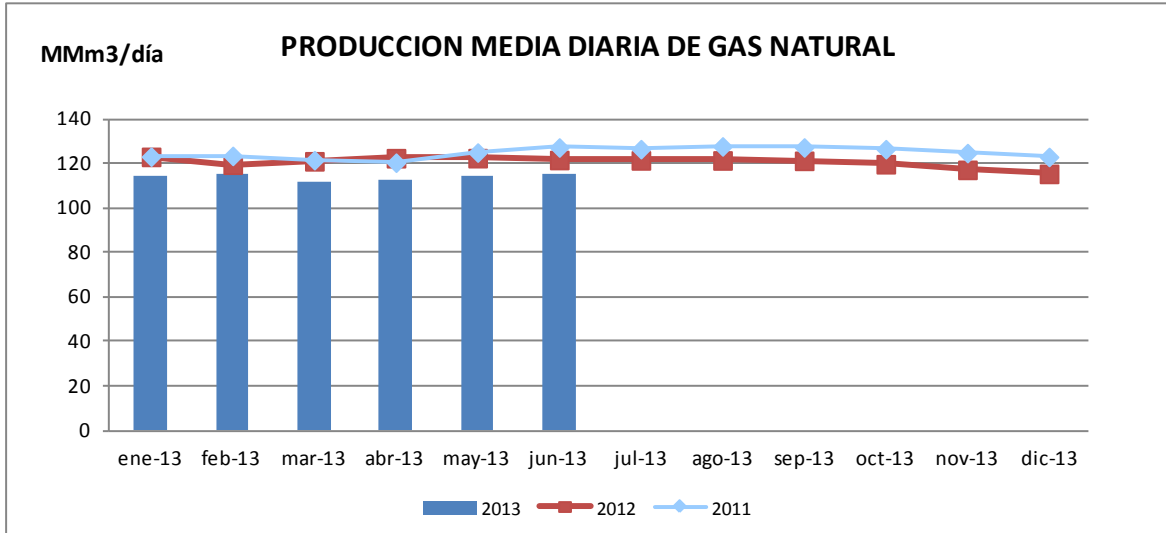
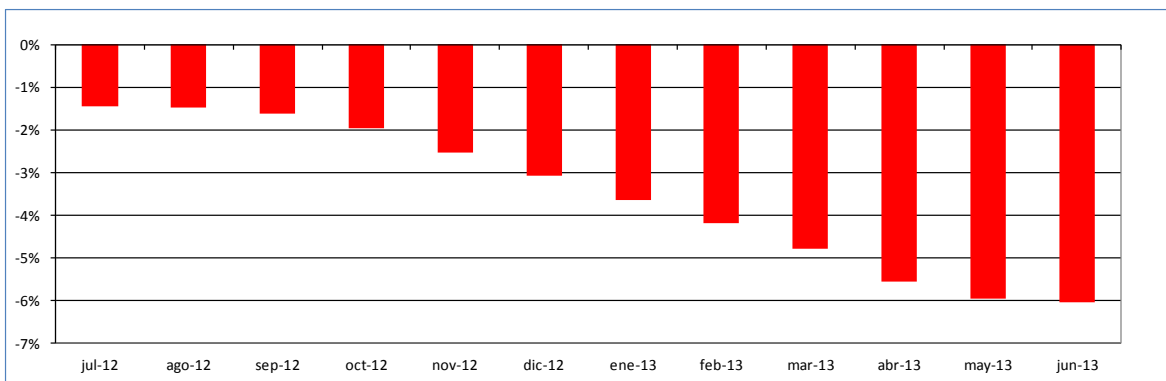


Gráfico N° 5
Evolución de la Producción Media Diaria de Gas Natural



Fuente: Secretaría de Energía de la Nación – DDJJ de Producción.
<http://www.energia.gov.ar/contenidos/verpagina.php?idpagina=3299>
 Elaboración: Instituto Argentino de la Energía "General Mosconi"

Gráfico N° 6
Tasas de Variación Interanual Producción de Gas Natural
Acum. Jul12-Jun13 / Acum. Jul11-Jun12



Fuente: Secretaría de Energía de la Nación – DDJJ de Producción.
<http://www.energia.gov.ar/contenidos/verpagina.php?idpagina=3299>
 Elaboración: Instituto Argentino de la Energía "General Mosconi"

Gráfico N° 7
Variación Interanual Producción de Gas Natural. Principales Operadores
Acum. Jul12-Jun13 / Acum. Jul11-Jun12

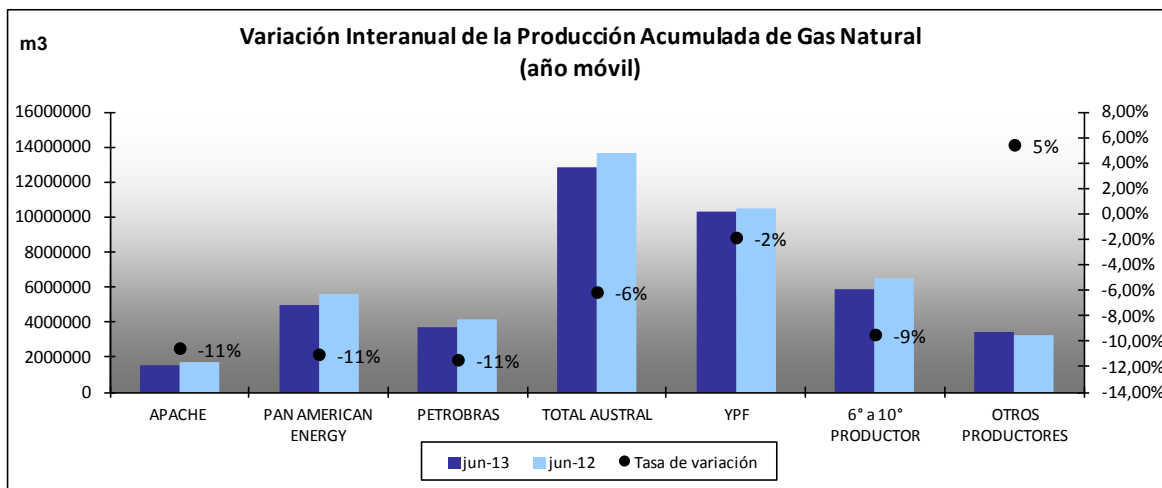


Gráfico N° 8
Participación en la Producción Nacional de Gas Natural de los Principales Operadores.

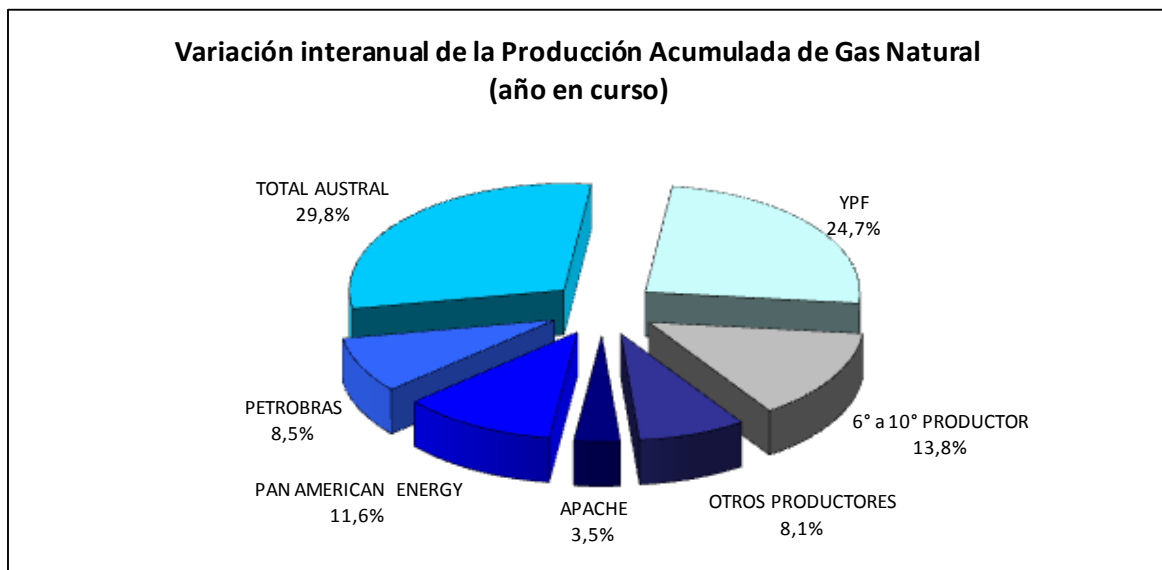
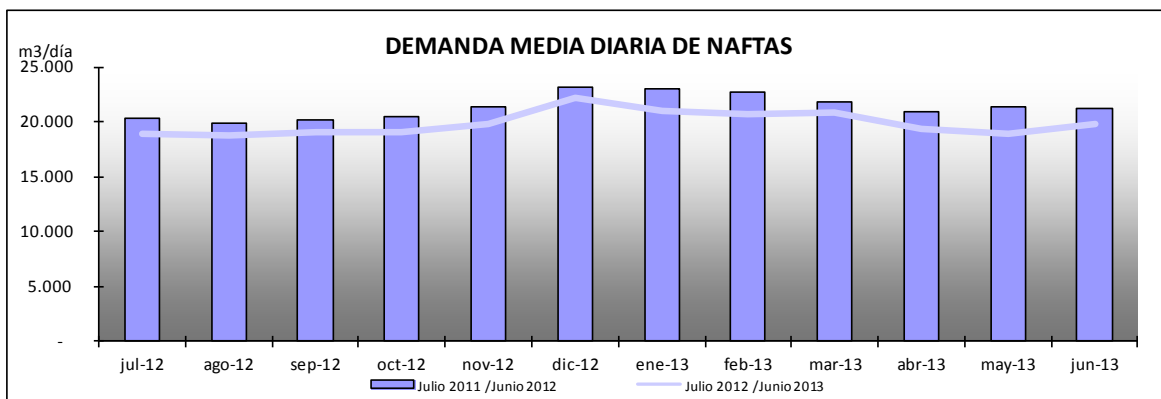


Gráfico Nº 9
Evolución de la Demanda Media Diaria de Naftas

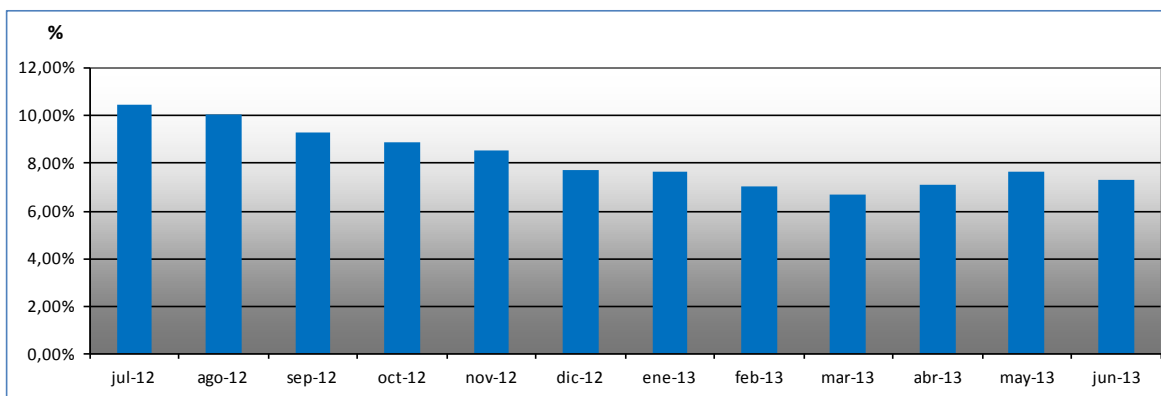


Fuente: Secretaría de Energía de la Nación – Tablas Dinámicas SESCO Downstream

<http://energia3.mecon.gov.ar/contenidos/verpagina.php?idpagina=3300>

Elaboración: Instituto Argentino de la Energía "General Mosconi"

Gráfico Nº 10
Tasas de Variación Interanual Ventas de Naftas Totales en el Mercado Interno
Acum. Jul12-Jun13 / Acum. Jul11-Jun12

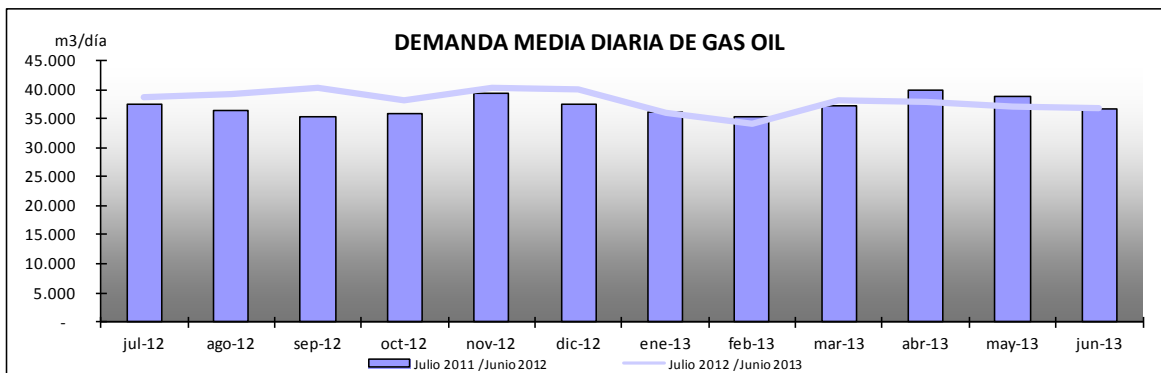


Fuente: Secretaría de Energía de la Nación – Tablas Dinámicas SESCO Downstream

<http://energia3.mecon.gov.ar/contenidos/verpagina.php?idpagina=3300>

Elaboración: Instituto Argentino de la Energía "General Mosconi"

Gráfico Nº 11
Evolución de la Demanda Media Diaria de Gas Oil



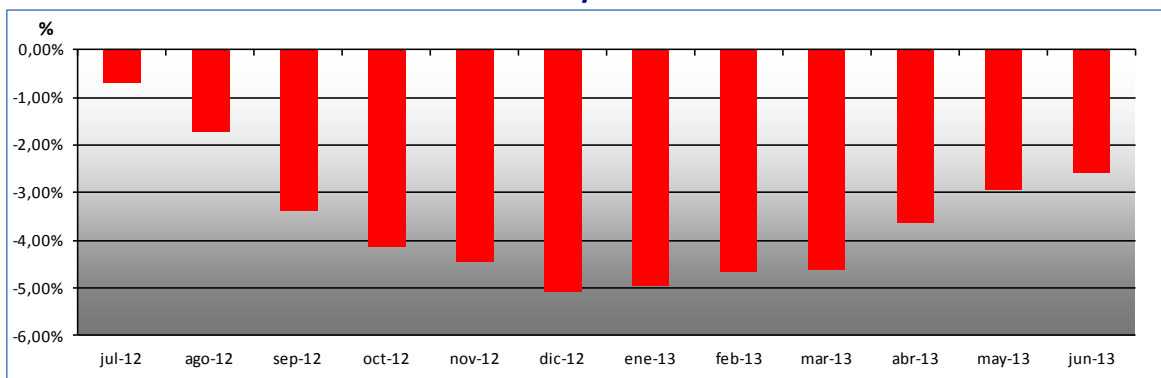
* No incluye gas oil destinado a generación eléctrica.

Fuente: Secretaría de Energía de la Nación – Tablas Dinámicas SESCO Downstream

<http://energia3.mecon.gov.ar/contenidos/verpagina.php?idpagina=3300>

Elaboración: Instituto Argentino de la Energía "General Mosconi"

Gráfico Nº 12
Tasas de Variación Interanual Ventas de Gas Oil en el Mercado Interno
Acum. Jul12-Jun13 / Acum. Jul11-Jun12



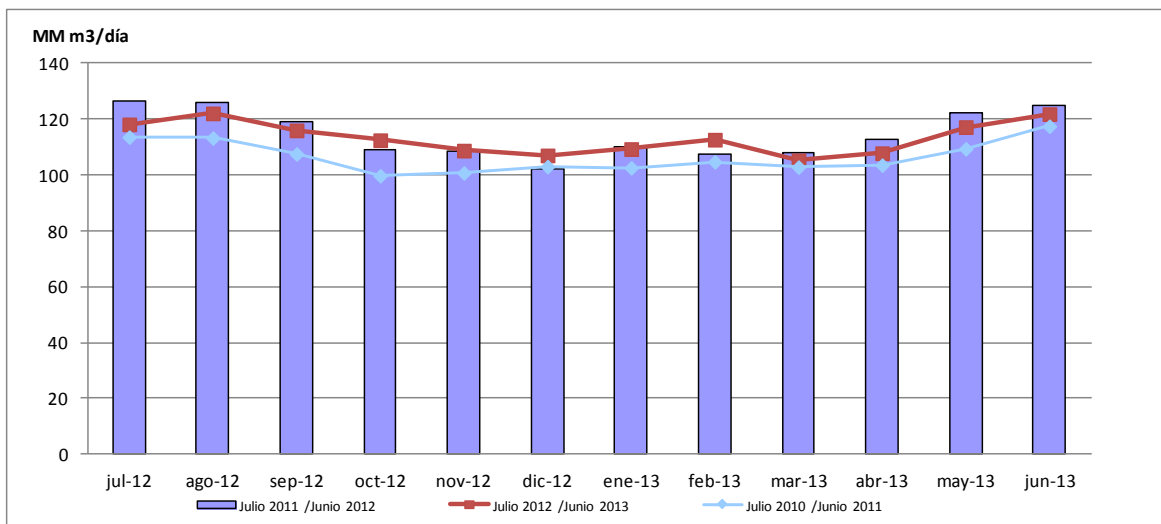
- No incluye gas oil destinado a generación eléctrica.

Fuente: Secretaría de Energía de la Nación – Tablas Dinámicas SESCO Downstream

<http://energia3.mecon.gov.ar/contenidos/verpagina.php?idpagina=3300>

Elaboración: Instituto Argentino de la Energía "General Mosconi"

Gráfico Nº 13
Demanda Media Diaria de Gas Natural



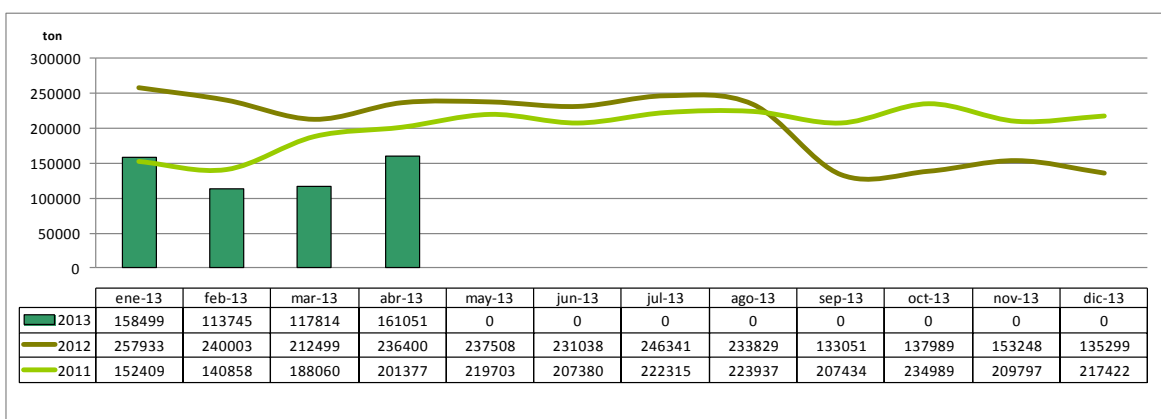
*** SIN DATOS OFICIALES. PARA EL PERIODO DE ANALISIS**

Fuente: ENARGAS – Datos Operativos

www.enargas.gov.ar

Elaboración: Instituto Argentino de la Energía “General Mosconi”

Gráfico Nº 14
Evolución de la Producción de Biodiesel



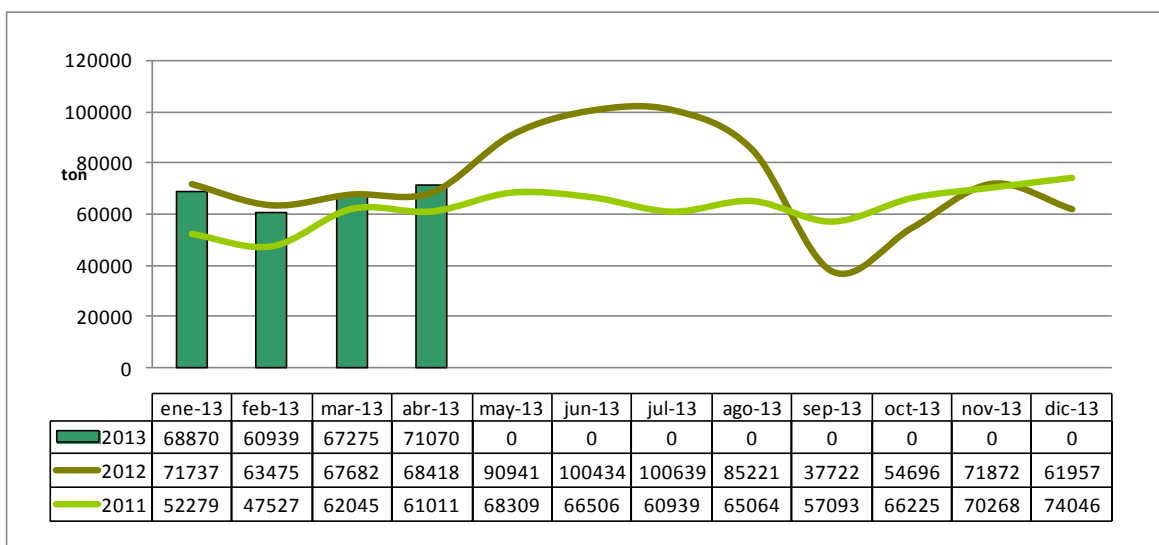
*** SIN DATOS OFICIALES. PARA EL PERIODO DE ANALISIS**

Fuente: INDEC – Informe BIOCOMBUSTIBLES

http://www.indec.mecon.ar/nuevaweb/cuadros/12/biocombustibles_08_12.pdf

Elaboración: Instituto Argentino de la Energía “General Mosconi”

Gráfico N° 15
Evolución de las Ventas al Mercado Interno de Biodiesel



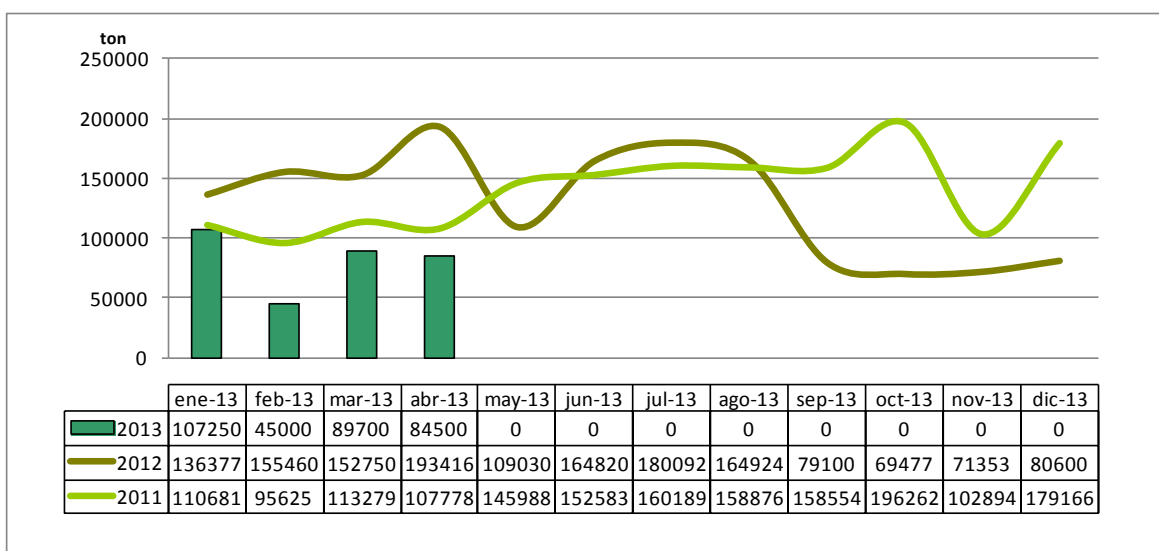
* SIN DATOS OFICIALES. PARA EL PERIODO DE ANALISIS

Fuente: INDEC – Informe BIOCOMBUSTIBLES

http://www.indec.mecon.ar/nuevaweb/cuadros/12/biocombustibles_08_12.pdf

Elaboración: Instituto Argentino de la Energía “General Mosconi”

Gráfico N° 16
Evolución de las Ventas al Mercado Externo de Biodiesel



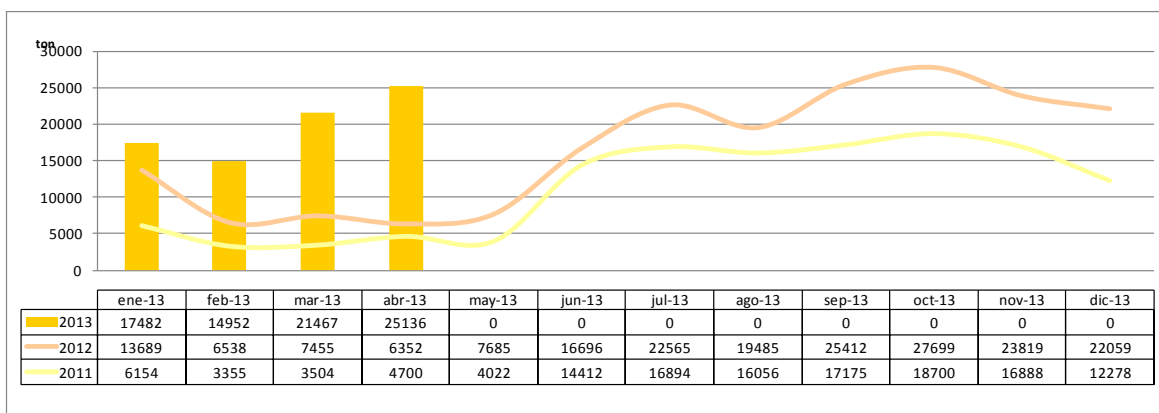
* SIN DATOS OFICIALES. PARA EL PERIODO DE ANALISIS

Fuente: INDEC – Informe BIOCOMBUSTIBLES

http://www.indec.mecon.ar/nuevaweb/cuadros/12/biocombustibles_08_12.pdf

Elaboración: Instituto Argentino de la Energía “General Mosconi”

Gráfico N° 17
Evolución de la Producción de Bioetanol



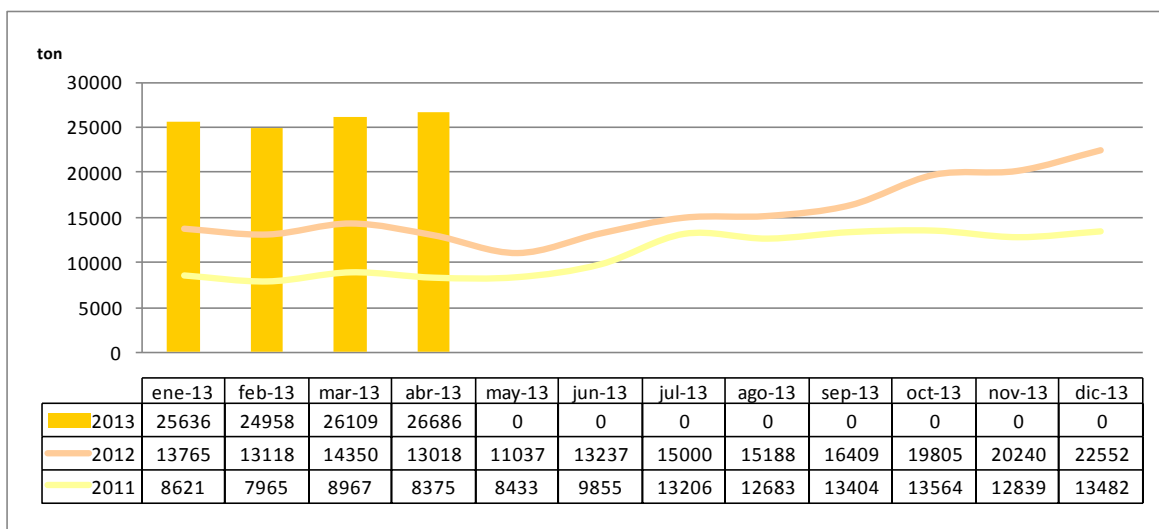
* SIN DATOS OFICIALES. PARA EL PERIODO DE ANALISIS

Fuente: INDEC – Informe BIOCOMBUSTIBLES

http://www.indec.mecon.ar/nuevaweb/cuadros/12/biocombustibles_08_12.pdf

Elaboración: Instituto Argentino de la Energía “General Mosconi”

Gráfico N° 18
Evolución de las Ventas al Mercado Interno de Bioetanol



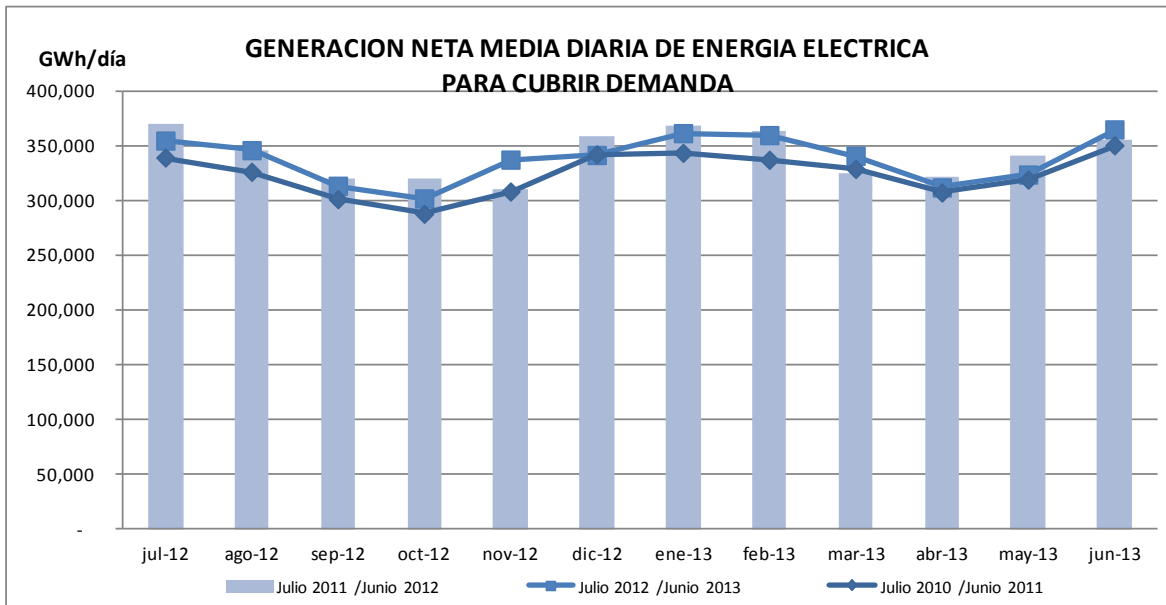
* SIN DATOS OFICIALES. PARA EL PERIODO DE ANALISIS

Fuente: INDEC – Informe BIOCOMBUSTIBLES

http://www.indec.mecon.ar/nuevaweb/cuadros/12/biocombustibles_08_12.pdf

Elaboración: Instituto Argentino de la Energía “General Mosconi”

Gráfico Nº 19

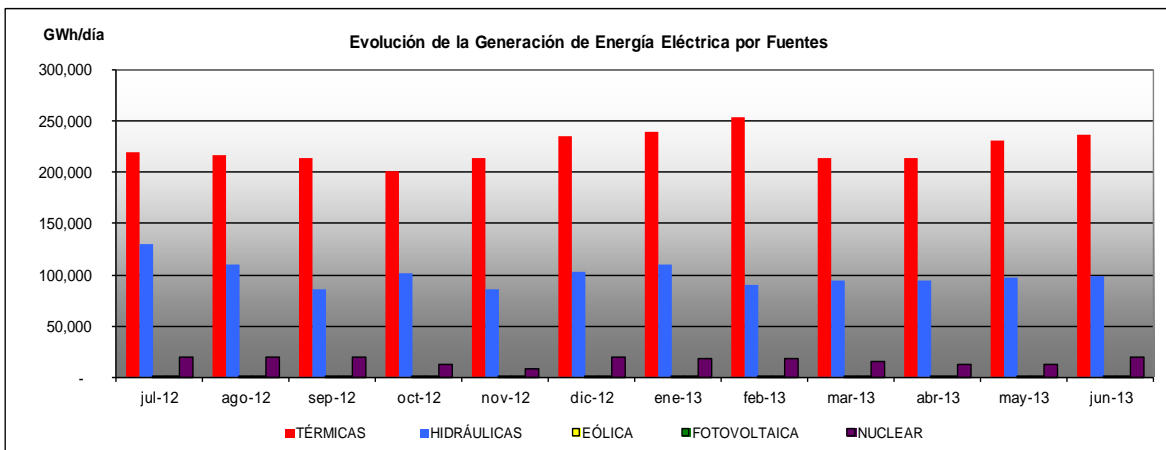


Fuente: CAMMESA

www.cammesa.com.ar

Elaboración: Instituto Argentino de la Energía "General Mosconi"

Gráfico Nº 20

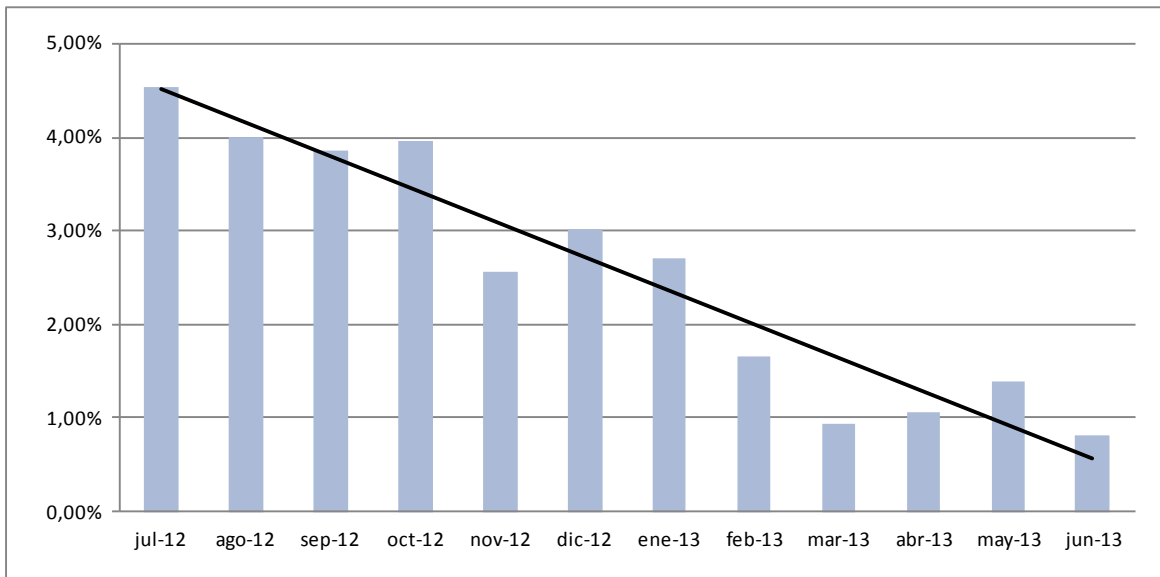


Fuente: CAMMESA

www.cammesa.com.ar

Elaboración: Instituto Argentino de la Energía "General Mosconi"

Gráfico Nº 21
Tasas de Variación Interanual Abastecimiento al Mercado Interno Energía Eléctrica*
Acum. Jul12-Jun13 / Acum. Jul11-Jun12



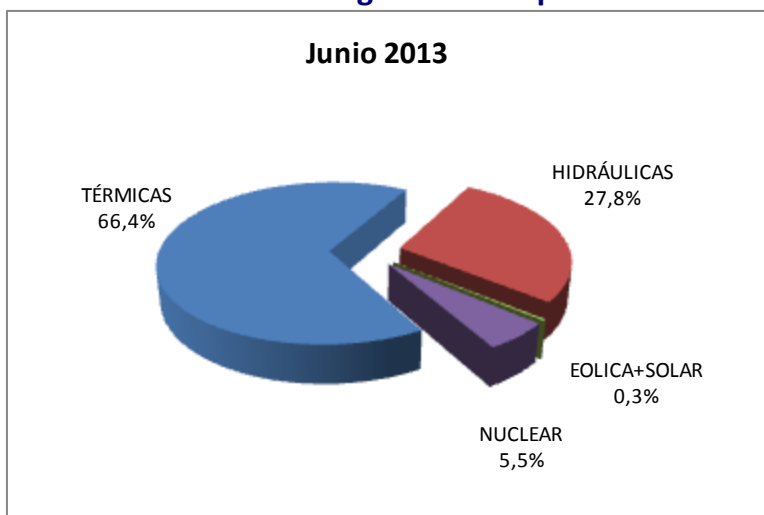
Fuente: CAMMESA

www.cammesa.com.ar

Elaboración: Instituto Argentino de la Energía "General Mosconi"

- **Abastecimiento al Mercado Interno de Energía Eléctrica=Generación de Electricidad – Exportaciones + Importaciones**

Gráficos Nº 22
Generación de Energía Eléctrica por Fuentes

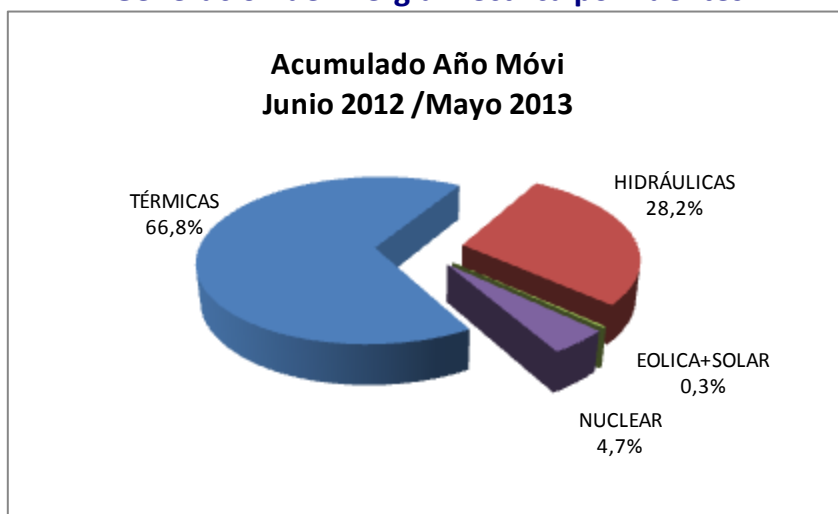


Fuente: CAMMESA

www.cammesa.com.ar

Elaboración: Instituto Argentino de la Energía "General Mosconi"

Gráficos Nº 23
Generación de Energía Eléctrica por Fuentes

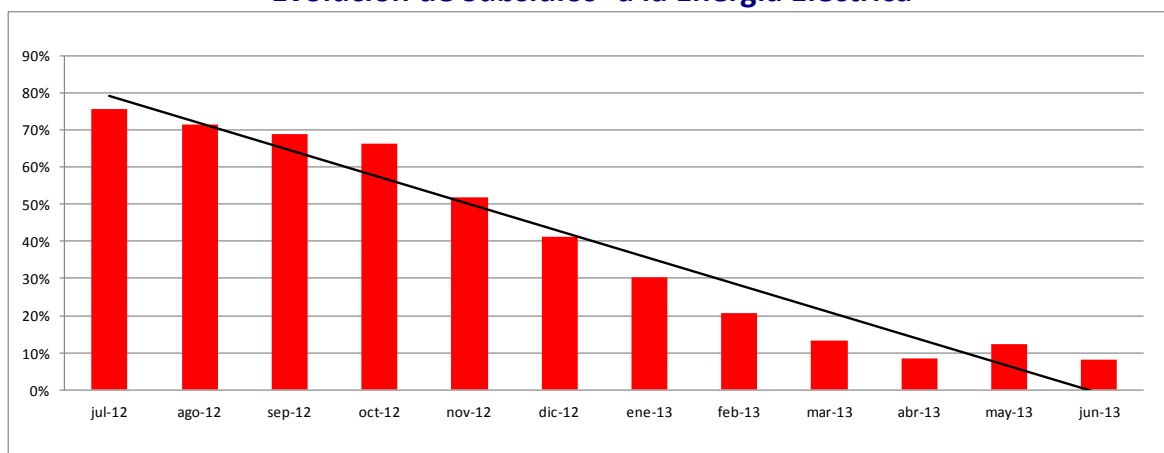


Fuente: CAMMESA

www.cammesa.com.ar

Elaboración: Instituto Argentino de la Energía "General Mosconi"

Gráficos Nº 24
Evolución de Subsidios¹ a la Energía Eléctrica



Fuente: CAMMESA

www.cammesa.com.ar

Elaboración: Instituto Argentino de la Energía "General Mosconi"

INSTITUTO ARGENTINO DE LA ENERGÍA "GENERAL MOSCONI"

Moreno 943 - 3º Piso

(C1091AAS) Ciudad Autónoma de Buenos Aires – Argentina

Teléfono: 4334-7715 / 6751

iae@iae.org.ar

iae.org.ar

¹ El subsidio consiste en aplicar tarifas reducidas por debajo de los precios estacionales de referencia sancionados por CAMMESA.